

DEUTSCH



CCTV Produkte Katalog 2012





Videotec besitzt keine komplexe, bürokratische Organisationsstruktur und ist deshalb in der Lage, flexibel auf plötzliche Marktentwicklungen zu reagieren.

AUTHENTISCHER HERSTELLER - AUTHENTISCHE MARKE

Produktionsanlagen auf mehr als 13.000 qm Fläche, weltweit vertriebene und installierte Produkte.

BREITE PRODUKTPALETTE VERFÜGBAR

Videotec-Produkte sind für optimal abgestimmte Leistungen in vielfältigen Anwendungen und Umgebungen konzipiert. Der Großteil ist ständig am Lager und sofort lieferbar.

FORSCHUNG UND ENTWICKLUNG

Unser technisches Büro hat eine große Bandbreite an Produkten entwickelt, die installations- und bedienerfreundlich, widerstandsfähig und optisch ansprechend sind. Wir sind stets bestrebt, neue Technologien zu implementieren.

TECHNISCHER KUNDENDIENST UND VERTRIEB

Technisch-kaufmännische Schulungen für Vertriebspartner, Installateure und Nutzer, Bedienungshandbücher und Dokumentationen in verschiedenen Sprachen, interaktive, ständig aktualisierte Internetseiten, vor allem aber der direkte Draht zum Hersteller, der selbst die Erwartungen des Kunden übertrifft.

AUTOMATISIERUNG

Unsere Anlagen sind vollautomatisch und arbeiten mit den modernsten Fertigungstechniken. Das wirkt sich vorteilhaft auf die tatsächlichen Produktkosten aus.



***2012
NEWS**

ULISSE für
Wärmebild-
kameras

GEKO LED
Scheinwerfer

p. 49

Wärmebild-
kameras

p. 32

MAXIMUS
explosionssichere
Schwenk-Neige-Köpfe

p. 20

Video- und
Datenübertragung
über Glasfaser

p. 67



VERZEICHNIS	INTEGRIERTE POSITIONIERUNGSEINHEITEN	7
	EXPLOSIONSSICHERE SYSTEME	19
	SYSTEME AUS EDELSTAHL	28
	WÄRMEBILDKAMERAS	32
	KAMERAGEHÄUSE	33
	KUGELGEHÄUSE	42
	ANTIVANDALISMUS GEHÄUSE	47
	SCHEINWERFER ZUR NÄCHTLICHEN ÜBERWACHUNG	49
	SCHWENK-NEIGE-KÖPFE UND TELEMETRIE	52
	HALTERUNGEN FÜR KAMERAS	56
	DIGITALE VIDEOSYSTEME	57
	BEDIENTASTATUREN	61
	VIDEO UMSCHALTUNG UND VERTEILUNG	65
	VIDEO- UND DATENÜBERTRAGUNG	67

DOCCTDE1212/B
Katalog 2012 / Überarbeitung 1212/B

Alle gezeigten Kameras und Optiken dienen der Anschauung und sind nicht Bestandteil der Lieferungen (außer "ULISSE COMPACT", "MAXIMUS", WÄRMEBILDKAMERAS"). Für weitere Informationen können Sie die technischen Datenblätter in der Produktseite auf www.videotec.com einsehen. Diese Werbung darf - auch teilweise - nicht vervielfältigt, durch ein Archivierungssystem aufgezeichnet oder, gleich in welcher Form oder mit welchen Mitteln, elektronisch, mechanisch oder durch Aufnahme ohne schriftliche Zustimmung der Videotec S.p.A. übertragen werden. Die Firma Videotec behält sich das Recht vor, technische Änderungen sowie das Design ohne Vorankündigung zu verändern. Gewichte und Maße sind zirka Angaben.

März 2012. Alle vorherigen Kataloge verlieren ihre Gültigkeit.

INTEGRIERTE POSITIONIERUNGSEINHEITEN

Mehr als eine PTZ, mehr als eine Speed-Dome. Die integrierten Systeme ULISSE kombinieren einen S-N-Kopf mit kontinuierlicher Drehung, ein Kameragehäuse und einen Multi-Protokoll-Telemetrie-Empfänger und sind extrem einfach zu installieren und zu konfigurieren. Alle Einheiten bieten Schutzart IP66. Für jeden Bedarf der Installation wurden verschiedene Modelle entwickelt: in der kompakten, mittleren und maxi Größe, mit einer Auswahl von analogen und IP-Kontrolle, mit LED-Scheinwerfer Option und absolute Positionierung- Sensoren. Die Auswahl bietet auch Einheiten für Netzwerk-Kameras und Wärmebildkameras. ULISSE ist ideal für jede Anwendung in der Außen-Videoüberwachung.

full internet control.



SUCHEN SIE IM
KATALOG NACH DEM
BLAUEN SYMBOL!



ULISSE



ULISSE IR360

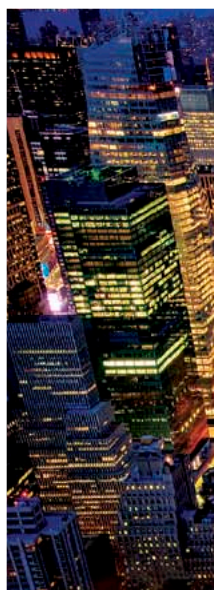


ULISSE PLUS



ULISSE MAXI

ULISSE für Webcams ist die erste PTZ-Einheit für CCTV-Anwendungen, die eigens für moderne, mit ONVIF kompatible Kameras SD, HD und Megapixel entwickelt wurde. Alle PTZ- und Kamerafunktionen einschließlich Scheibenwischer und Preset können leicht über das Netz, über den Großteil der im Handel erhältlichen VMS mit ONVIF und einer Einrichtung mit einzelner IP-Adresse gesteuert werden.



ULISSE COMPACT INTEGRIERTE POSITIONIEREINHEIT MIT KAMERA



ULISSE COMPACT EINHEIT MIT INTEGRIERTER DAY/NIGHT-KAMERA



- Analog PAL/NTSC und serielle Kommunikation RS485/RS422 Multiprotokoll
- IP-Video-Encoder MPEG4, 25fps, Full D1 (kompatibel mit Milestone Xprotect Suite und Protokoll ONVIF)

MERKMALE

- Einstellbare Geschwindigkeit: 0.1°-200°/s Schwenken und Neigen
- Kontinuierliches Schwenken, Neigen 90°/+90°
- Day/Night-Kamera 36x, 28x, 18x oder 10x
 - True Progressive Scan
 - Hohe Auflösung: bis zu 550 TV-Linien
- Bildstabilisator der neuen Generation (Modus Stable Zoom)
- Tag-Nacht (Auto ICR: Automatische Entfernung des IR-Filters)
- Dynamische, zonenweise Verdeckung des Videosignals
- Genauigkeit der Vorwahlpositionen: 0.05°
- Bis zu 250 Preset- Positionen
- Verfügbare Stromversorgung 230Vac, 24Vac oder 120Vac

OPTIONEN

- Vorinstallierter Wischer
- Integrierte Einheit "ALBERT" für die intelligente Bildinhaltsanalyse
- I/O Alarm-Karte: 6 Alarめingänge



ULISSE COMPACT IR360 EINHEIT MIT DAY/NIGHT-KAMERA UND INTEGRIERTEM LED-SCHWENKLEUCHTER



- Analog PAL/NTSC und serielle Kommunikation RS485/RS422 Multiprotokoll
- IP-Video-Encoder MPEG4, 25fps, Full D1 (kompatibel mit Milestone Xprotect Suite und Protokoll ONVIF)

MERKMALE

- Einstellbare Geschwindigkeit: 0.1°-200°/s Schwenken und Neigen
- Kontinuierliches Schwenken, Neigen 90°/+90°
- Integrierter LED-Scheinwerfer:
 - Horizontalem Winkel 10° oder 30° für 36x und 28x Kamera
 - Horizontalem Winkel 30° für 18x- oder 10x-Kameras
 - Wellenlänge: 850nm, 940nm oder mit Weißlicht
 - Selbst-Beleuchtung durch integrierte Sensor, durch externen Nacht-Schalter oder Steuertastatur
- Day/Night-Kamera 36x, 28x, 18x oder 10x
 - True Progressive Scan
 - Hohe Auflösung: bis zu 550 TV-Linien
- Bildstabilisator der neuen Generation (Modus Stable Zoom)
- Tag-Nacht (Auto ICR: Automatische Entfernung des IR-Filters)
- Dynamische, zonenweise Verdeckung des Videosignals
- Genauigkeit der Vorwahlpositionen: 0.05°
- I/O Alarm-Karte: 6 Alarめingänge
- Bis zu 250 Preset- Positionen
- Verfügbare Stromversorgung 230Vac, 24Vac oder 120Vac

OPTIONEN

- Vorinstallierter Wischer
- Integrierte Einheit "ALBERT" für die intelligente Bildinhaltsanalyse



ULISSE COMPACT THERMAL EINHEIT MIT WÄRMEBILDKAMERA UND TAG/NACHT KAMERA



- Analog PAL/NTSC und serielle Kommunikation RS485/RS422 Multiprotokoll

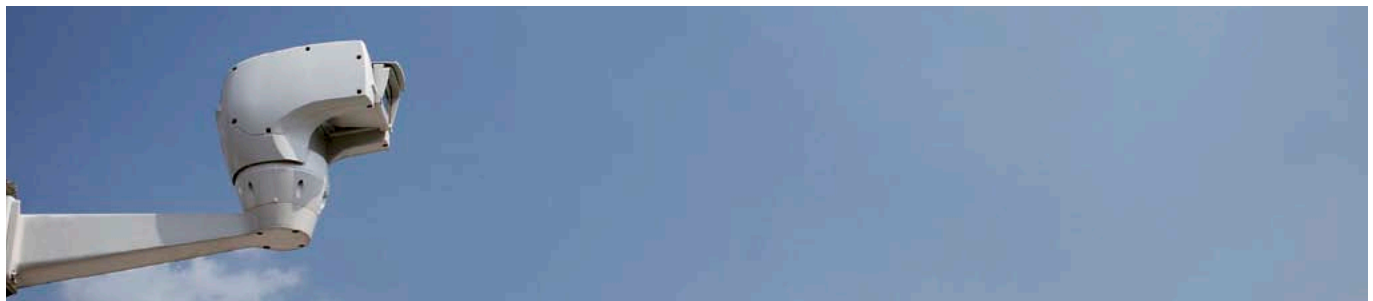
MERKMALE

- Einheit mit Integrierten Day/Night-Kameramodul und Wärmebildkamera
- Einstellbare Geschwindigkeit: 0.1°-200°/s Schwenken und Neigen
- Kontinuierliches Schwenken, Neigen 90°/+90°
- Zweier unabhängige Video-Ausgang
- Vollständige Steuerung beider Kameras über RS485
- Wärmebildkamera:
 - Sensor: Ungekühlter Mikrobolometer (Vox)
 - Optiken: 35mm, 25mm oder 9mm
 - Auflösung 320x256 oder 640x512 (PAL)
 - Image-Frequenz: 8.3Hz oder 25Hz
- Day/Night-Kamera 36x oder 28x:
 - True Progressive Scan
 - Hohe Auflösung: bis zu 550 TV-Linien
- Bildstabilisator der neuen Generation (Modus Stable Zoom)
- Tag-Nacht (Auto ICR: Automatische Entfernung des IR-Filters)
- Dynamische, zonenweise Verdeckung des Videosignals
- Vorinstallierter Wischer
- Genauigkeit der Vorwahlpositionen: 0.05°
- I/O Alarm-Karte: 6 Alarめingänge
- Bis zu 250 Preset- Positionen
- Verfügbare Stromversorgung 230Vac, 24Vac oder 120Vac



ULISSE COMPACT - KONFIGURATIONSOPTIONEN (NICHT ALLE KOMBINATIONEN SIND MÖGLICH)							
	Speisung	Day/Night Kamera	I/O Alarm- Karte	Optionen		Video Ausgang	
UC	1 230Vac	P Kamera Day/Night mit 36x optischem Zoom, PAL	S Ohne I/O Alarme- Karte	S Ohne Zubehör	A	0 Analoge Steuerung Modus	00A
	2 24Vac	Q Kamera Day/Night mit 28x optischem Zoom, PAL	V Mit Alarmkarte I/O	W Mit Wischer (I/O Alarme-Karte Option benötigt)		X Integrierter MPEG4-Video-Server zur Steuerung aller Funktionen über IP	
	3 120Vac	A Kamera Day/Night mit 18x optischem Zoom, PAL		Q Mit IR-LED-Scheinwerfer 30°, 850nm (I/O Alarme-Karte Option benötigt)		Y Mit eingebautem ALBERT Digital Video-Encoder mit VCA	
		B Kamera Day/Night mit 10x optischem Zoom, PAL		R Mit IR-LED-Scheinwerfer 10°, 850nm (I/O Alarme-Karte Option benötigt)			
		N Kamera Day/Night mit 36x optischem Zoom, NTSC		U Mit Scheibenwischer und IR-LED-Scheinwerfer 30°, 850nm (I/O Alarme-Karte Option benötigt)			
		M Kamera Day/Night mit 28x optischem Zoom, NTSC		T Mit Scheibenwischer und IR-LED-Scheinwerfer 10°, 850nm (I/O Alarme-Karte Option benötigt)			
		J Kamera Day/Night mit 18x optischem Zoom, NTSC		M Mit IR-LED-Scheinwerfer 10°, 940nm (I/O Alarme-Karte Option benötigt)			
		K Kamera Day/Night mit 10x optischem Zoom, NTSC		N Mit Scheibenwischer und IR-LED-Scheinwerfer 10°, 940nm (I/O Alarme-Karte Option benötigt)			
				V Mit LED-Scheinwerfer 30°, Weißlicht (I/O Alarme-Karte Option benötigt)			
				Z Mit Scheibenwischer und LED-Scheinwerfer 30°, Weißlicht (I/O Alarme-Karte Option benötigt)			

ULISSE COMPACT THERMAL - KONFIGURATIONSOPTIONEN (NICHT ALLE KOMBINATIONEN SIND MÖGLICH)							
	Speisung	Day/Night Kamera	Wärmebildkamera	Optionen		Video Ausgang	
UCT	1 230Vac	P Kamera Day/Night mit 36x optischem Zoom, PAL	A Wärmebildkamera 35mm (7.5-9Hz) 320x256, PAL/NTSC	W Mit integriertem Scheibenwischer	A	0 Analoge Steuerung Modus	00A
	2 24Vac	Q Kamera Day/Night mit 28x optischem Zoom, PAL	B Wärmebildkamera 25mm (7.5-9Hz) 320x256, PAL/NTSC				
	3 120Vac	N Kamera Day/Night mit 36x optischem Zoom, NTSC	C Wärmebildkamera 9mm (7.5-9Hz) 320x256, PAL/NTSC				
		M Kamera Day/Night mit 28x optischem Zoom, NTSC	N Wärmebildkamera 35mm (25-30Hz) 320x256, PAL/NTSC				
			O Wärmebildkamera 25mm (25-30Hz) 320x256, PAL/NTSC				
			P Wärmebildkamera 9mm (25-30Hz) 320x256, PAL/NTSC				



ULISSE INTEGRIERTE POSITIONIEREINHEIT FÜR KOMPAKTOBJEKTIVE



ULISSE POSITIONIEREINHEIT FÜR KAMERAS



PAL/NTSC



IP



NETWORK

- Analog PAL/NTSC und serielle Kommunikation RS485/RS422 Multiprotokoll
- IP-Video-Encoder MPEG4, 25fps, Full D1 (kompatibel mit Milestone Xprotect Suite und Protokoll ONVIF)
- Für Netzwerkkameras (kompatibel mit Protokoll ONVIF oder mit integriertem Telemetrieausgang RS232/RS485)

MERKMALE

- Einstellbare Geschwindigkeit: 0.02°-100°/s Schwenk; 0.02°-40°/s Neige
- Kontinuierliches Schwenken, Neigen 90°/+90°
- Gehäuse für Kompaktoobjektive
- Autopan-, Preset- und Patrol-Funktionen
- Bis zu 250 Preset- Positionen
- Verfügbare Stromversorgung 230Vac, 24Vac oder 120Vac

OPTIONEN

- Day/Night-Kamera SONY 36x
- Vorinstallierter Wischer
- Optische Sensoren für Feedback bei absoluter Positionierung
- Verstärkte Heizung für Niedrigtemperaturen von -30°C

ULISSE IR360 EINHEIT FÜR TAG-/NACHT ÜBERWACHUNG, MIT HALTERUNG FÜR LED-SCHINWERFER



PAL/NTSC



IP



NETWORK

- Analog PAL/NTSC und serielle Kommunikation RS485/RS422 Multiprotokoll
- IP-Video-Encoder MPEG4, 25fps, Full D1 (kompatibel mit Milestone Xprotect Suite und Protokoll ONVIF)
- Für Netzwerkkameras (kompatibel mit Protokoll ONVIF oder mit integriertem Telemetrieausgang RS232/RS485)

MERKMALE

- Nachtsichteinheit, Möglichkeit zur Montage von zwei LED-Scheinwerfern (Scheinwerfer nicht im Lieferumfang enthalten)
- Einstellbare Geschwindigkeit: 0.02°-40°/s Schwenk; 0.02°-30°/s Neige
- Kontinuierliches Schwenken, Neigen 90°/+90°
- Gehäuse für Kompaktoobjektive
- Autopan-, Preset- und Patrol-Funktionen
- Bis zu 250 Preset- Positionen
- Stromversorgung 24Vac

OPTIONEN

- Day/Night-Kamera SONY 36x oder 28x
- Vorinstallierter Wischer
- Optische Sensoren für Feedback bei absoluter Positionierung
- Verstärkte Heizung für Niedrigtemperaturen von -30°C
- Netzteil und Steuerung IN 230Vac und IN 120Vac in dichter Dose

ULISSE THERMAL EINHEIT FÜR WÄRMEBILDKAMERAS



PAL/NTSC



IP



NETWORK

- Analog PAL/NTSC und serielle Kommunikation RS485/RS422 Multiprotokoll
- IP-Video-Encoder MPEG4, 25fps, Full D1 (kompatibel mit Milestone Xprotect Suite und Protokoll ONVIF)
- Für Netzwerkkameras (kompatibel mit Protokoll ONVIF oder mit integriertem Telemetrieausgang RS232/RS485)

MERKMALE

- Gehäuse mit Fensterscheibe aus Germanium für Wärmebildkameras
- Für kompakte zoom-objektive
- Einstellbare Geschwindigkeit: 0.02°-100°/s Schwenk; 0.02°-40°/s Neige
- Kontinuierliches Schwenken, Neigen 90°/+90°
- Autopan-, Preset- und Patrol-Funktionen
- Bis zu 250 Preset- Positionen
- Verfügbare Stromversorgung 230Vac, 24Vac oder 120Vac

OPTIONEN

- Optische Sensoren für Feedback bei absoluter Positionierung
- Verstärkte Heizung für Niedrigtemperaturen von -30°C



ONVIF

Driving network video through global standardization



ONVIF

Driving network video through global standardization



ONVIF

Driving network video through global standardization

ULISSE - KONFIGURATIONSOPTIONEN (NICHT ALLE KOMBINATIONEN SIND MÖGLICH)							
	Speisung	Day/Night Kamera		Optionen		Video Ausgang	
UPT	1 230Vac	S Ohne Kamera Day/Night	V	S Ohne Zubehör	A	O Analog-Modus	00E
	2 24Vac	P Kamera Day/Night mit 36x optischem Zoom, PAL		W Mit Wischer		X MPEG4-Video-Server zur Steuerung aller IP-Funktionen	
	3 120Vac	Q Kamera Day/Night mit 28x optischem Zoom, PAL		C Sensoren für absolute Positionierung		N Für Netzwerkkameras, die mit den Protokollen ONVIF/PSIA kompatibel sind oder einen integrierten Telemetrieausgang haben	
		N Kamera Day/Night mit 36x optischem Zoom, NTSC		D Sensoren für absolute Positionierung, Wischer			
		M Kamera Day/Night mit 28x optischem Zoom, NTSC		Q Mit Halterung für IR-LED-Scheinwerfer, kontinuierliche Drehung (nur 24Vac, ohne Scheinwerfer)			
				U Mit Halterung für IR-LED-Scheinwerfer, kontinuierliche Drehung, Scheibenwischer (nur 24Vac, ohne Scheinwerfer)			
				G Mit Fensterscheibe aus Germanium für Wärmebildkamera (Wischer nicht verfügbar)			



ULISSE PLUS INTEGRIERTE POSITIONIEREINHEIT FÜR MITTLERE/GROSSE OBJEKTIVE



ULISSE PLUS EINHEIT FÜR MITTLERE/GROSSE OBJEKTIVE



- Analog PAL/NTSC und serielle Kommunikation RS485/RS422 Multiprotokoll
- IP-Video-Encoder MPEG4, 25fps, Full D1 (kompatibel mit Milestone Xprotect Suite und Protokoll ONVIF)
- Für Netzwerkkameras (kompatibel mit Protokoll ONVIF oder mit integriertem Telemetrieausgang RS232/RS485)

MERKMALE

- Einstellbare Geschwindigkeit: 0.02°-100°/s Schwenk; 0.02°-50°/s Neige
- Kontinuierliches Schwenken, Neigen 90°/+90°
- Wasserfestes Gehäuse für mittlere/große Objektive
- Optische Sensoren für Feedback bei absoluter Positionierung
- Bis zu 250 Preset- Positionen
- Verfügbare Stromversorgung 230Vac, 24Vac oder 120Vac

OPTIONEN

- Vorinstallierter Wischer
- Verstärkte Heizung für Niedrigtemperaturen von -30°C

ULISSE PLUS IR360 EINHEIT FÜR MITTLERE/GROSSE OBJEKTIVE, MÖGLICHKEIT ZUR MONTAGE VON LED-SCHENWERFERN



- Analog PAL/NTSC und serielle Kommunikation RS485/RS422 Multiprotokoll
- IP-Video-Encoder MPEG4, 25fps, Full D1 (kompatibel mit Milestone Xprotect Suite und Protokoll ONVIF)
- Für Netzwerkkameras (kompatibel mit Protokoll ONVIF oder mit integriertem Telemetrieausgang RS232/RS485)

MERKMALE

- Geeignet für die Montage von zwei LED-Scheinwerfern für die Nachtsicht (Scheinwerfer nicht im Lieferumfang enthalten)
- Einstellbare Geschwindigkeit: 0.02°-40°/s Schwenk; 0.02°-30°/s Neige
- Kontinuierliches Schwenken, Neigen 90°/+90°
- Wasserfestes Gehäuse für mittlere/große Objektive
- Optische Sensoren für Feedback bei absoluter Positionierung
- Bis zu 250 Preset- Positionen
- Stromversorgung 24Vac

OPTIONEN

- Vorinstallierter Wischer
- Verstärkte Heizung für Niedrigtemperaturen von -30°C
- Netzteil und Steuerung IN 230Vac und IN 120Vac in dichter Dose

ULISSE PLUS THERMAL EINHEIT FÜR WÄRMEBILDKAMERAS MIT MITTLEREN/GROSSEN OBJEKTIVEN



- Analog PAL/NTSC und serielle Kommunikation RS485/RS422 Multiprotokoll
- IP-Video-Encoder MPEG4, 25fps, Full D1 (kompatibel mit Milestone Xprotect Suite und Protokoll ONVIF)
- Für Netzwerkkameras (kompatibel mit Protokoll ONVIF oder mit integriertem Telemetrieausgang RS232/RS485)

MERKMALE

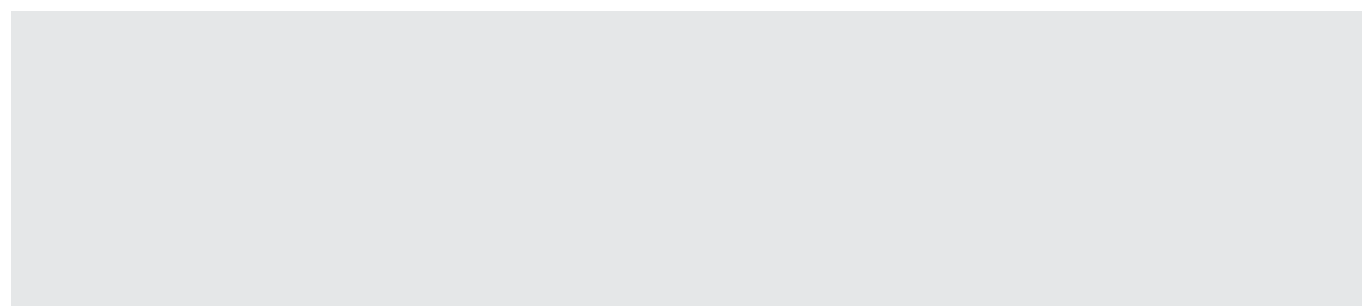
- Gehäuse mit Fensterscheibe aus Germanium, für Wärmebildkameras mit mittleren/großen Objektiven
- Einstellbare Geschwindigkeit: 0.02°-100°/s Schwenk; 0.02°-50°/s Neige
- Optische Sensoren für Feedback bei absoluter Positionierung
- Kontinuierliches Schwenken, Neigen 90°/+90°
- Bis zu 250 Preset- Positionen
- Verfügbare Stromversorgung 230Vac, 24Vac oder 120Vac

OPTIONEN

- Verstärkte Heizung für Niedrigtemperaturen von -30°C



ULISSE PLUS - KONFIGURATIONSOPTIONEN (NICHT ALLE KOMBINATIONEN SIND MÖGLICH)						
	Speisung		Optionen		Video Ausgang	
UPT	1 230Vac	SM	S Ohne Zubehör	A	O Analog-Modus	00E
	2 24Vac		W Mit Wischer		X MPEG4-Video-Server zur Steuerung aller IP-Funktionen	
	3 120Vac		Q Mit Halterung für IR-LED-Scheinwerfer, kontinuierliche Drehung (nur 24Vac, ohne Scheinwerfer)		N Für Netzwerkkameras, die mit den Protokollen ONVIF/PSIA kompatibel sind oder einen integrierten Telemetrieausgang haben	
			U Mit Halterung für IR-LED-Scheinwerfer, kontinuierliche Drehung, Scheibenwischer (nur 24Vac, ohne Scheinwerfer)			
			G Mit Fensterscheibe aus Germanium für Wärmebildkamera (Wischer nicht verfügbar)			



ULISSE MAXI INTEGRIERTE POSITIONIEREINHEIT FÜR GROSSOBJEKTIVE



ULISSE MAXI EINHEIT FÜR GROSSE ZOOMOBJEKTIVEN



PAL/NTSC



IP



NETWORK

- Analog PAL/NTSC und serielle Kommunikation RS485/RS422 Multiprotokoll
- IP-Video-Encoder MPEG4, 25fps, Full D1 (kompatibel mit Milestone Xprotect Suite und Protokoll ONVIF)
- Für Netzwerkkameras (kompatibel mit Protokoll ONVIF oder mit integriertem Telemetrieausgang RS232/RS485)

MERKMALE

- Einstellbare Geschwindigkeit: 0.02°-20°/s Schwenk und Neige
- Kontinuierliches Schwenken, Neigen +45°/-20°
- Wasserfestes Gehäuse für Großobjektive
- Optische Sensoren für Feedback bei absoluter Positionierung
- Systeme mit einstellbaren Gegengewichten für Bestauswuchtung
- Vorinstallierter Wischer
- Bis zu 250 Preset- Positionen
- Verfügbare Stromversorgung 230Vac, 24Vac oder 120Vac

ULISSE MAXI THERMAL EINHEIT FÜR WÄRMEBILDKAMERAS MIT GROSSOBJEKTIVEN



PAL/NTSC



IP



NETWORK

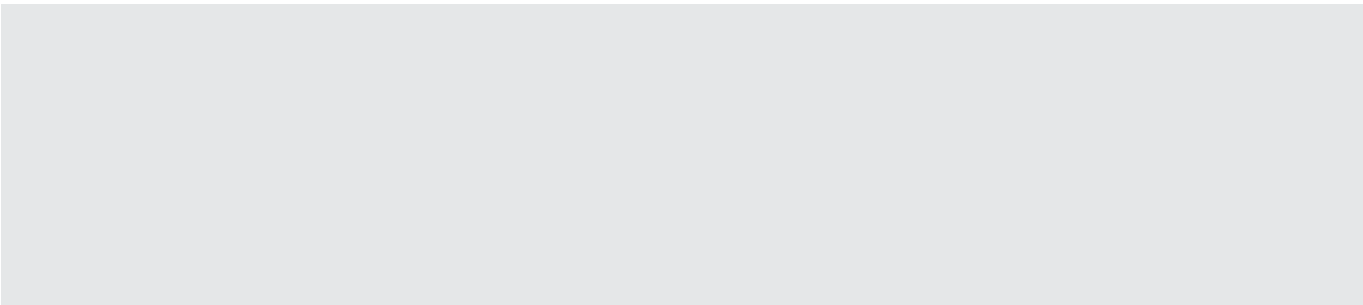
- Analog PAL/NTSC und serielle Kommunikation RS485/RS422 Multiprotokoll
- IP-Video-Encoder MPEG4, 25fps, Full D1 (kompatibel mit Milestone Xprotect Suite und Protokoll ONVIF)
- Für Netzwerkkameras (kompatibel mit Protokoll ONVIF oder mit integriertem Telemetrieausgang RS232/RS485)

MERKMALE

- Einstellbare Geschwindigkeit: 0.02°-20°/s Schwenk und Neige
- Kontinuierliches Schwenken, Neigen +45°/-20°
- Wasserfestes Gehäuse mit Germaniumscheibe für Wärmebildkameras mit Großobjektiven
- Optische Sensoren für Feedback bei absoluter Positionierung
- Systeme mit einstellbaren Gegengewichten für Bestauswuchtung
- Vorinstallierter Wischer
- Bis zu 250 Preset- Positionen
- Verfügbare Stromversorgung 230Vac, 24Vac oder 120Vac



ULISSE MAXI - KONFIGURATIONSOPTIONEN (NICHT ALLE KOMBINATIONEN SIND MÖGLICH)						
	Speisung		Optionen		Video Ausgang	
UPT	1 230Vac	SL	W Mit Wischer	A	O Analog-Modus	00E
	2 24Vac		G Mit Fensterscheibe aus Germanium für Wärmebildkamera (Wischer nicht verfügbar)		X MPEG4-Video-Server zur Steuerung aller IP-Funktionen	
	3 120Vac				N Für Netzwerkkameras, die mit den Protokollen ONVIF/PSIA kompatibel sind oder einen integrierten Telemetrieausgang haben	



POSITIONIERUNGSEINHEITEN	EXPLOSIONSSICHERE SYSTEME	SYSTEME AUS ROSTFREIEM STAHL	WÄRMEBILDKAMERAS	KAMERA-GEHÄUSE	KUGEL-GEHÄUSE	ANTIVANDALISMUSGEHÄUSE	SCHNITTWERFER ZUR NÄCHSTLICHEN ÜBERWACHUNG	S-N-KÖPFE UND TELEMETRIE	HALTERUNGEN FÜR KAMERA	DIGITALE VIDEOSYSTEME	BEDIEN-TASTATUREN	VIDEOUMSCHALTUNG UND VERTEILUNG	VIDEO- UND DATAÜBERTRAGUNG
--------------------------	---------------------------	------------------------------	------------------	----------------	---------------	------------------------	--	--------------------------	------------------------	-----------------------	-------------------	---------------------------------	----------------------------

ULISSE - MODELLREIHE													
													
		ULISSE COMPACT	ULISSE COMPACT IR360	ULISSE COMPACT THERMAL	ULISSE	ULISSE IR360							
		Einheit mit Day/Night-Kamera	Einheit mit Day/Night-Kamera und Scheinwerfer	Einheit mit Day/Night-Kamera und Wärmebildkamera	Standardeinheit, freie wählbare Kombination von Kamera und Kompaktoobjektiv	Einheit mit Bügel für die Montage von zwei LED-Scheinwerfern							
	Für motorisierte Zoom-Objektive	-	-	-	Für kompakte zoom-objektive	Für kompakte zoom-objektive							
	Regelbare Geschwindigkeit	Pan/Tilt 0.1° - 200°/s	Pan/Tilt 0.1° - 200°/s	Pan/Tilt 0.1° - 200°/s	Pan 0.02°÷100°/s Tilt 0.02°÷40°/s	Pan 0.02°÷40°/s Tilt 0.02°÷30°/s							
	Vorinstallierter Wischer	Wahlfrei	Wahlfrei	-	Wahlfrei	Wahlfrei							
	Integrierte Day/Night-Kameramodul	36x, 28x, 18, 10x Zoom	36x, 28x, 18, 10x Zoom	36x, 28x Zoom	Wahlweise (36x Zoom)	Wahlweise (36x, 28x Zoom)							
	Integrierter Wärmebildkamera	-	-	Ungekühlt VOx 320x256pixel <9Hz	-	-							
	Integrierte Einheit "ALBERT" für VCA	Wahlfrei	Wahlfrei	-	-	-							
	Kamera Nutzabmessungen	-	-	-	WxHxL: 80x89x330mm	WxHxL: 80x89x330mm							
	Optischer Sensor für absolute Positionierung	-	-	-	Wahlfrei	Wahlfrei							
	Genauigkeit bei der Ansteuerung der Preset-Positionierung	0.05°	0.05°	0.05°	0.02°	0.02°							
	Betriebstemperatur	Min -40°C - Max +60°C	Min -40°C - Max +60°C	Min -40°C - Max +60°C	Min -20°C - Max +60°C (-30° mit leistungsstärkerer Zusatzheizung)	Min -20°C - Max +60°C (-30° mit leistungsstärkerer Zusatzheizung)							
	Für Netzwerkkameras	-	-	-									
	IP-Video-Encoder	 	 	-	 	 							

ULISSE - MODELLREIHE						
						
	ULISSE THERMAL	ULISSE PLUS	ULISSE PLUS IR360	ULISSE PLUS THERMAL	ULISSE MAXI	ULISSE MAXI THERMAL
	Einheit für Wärmebildkameras	Einheit mit geräumigem Gehäuse für mittelgroße Objektive	Einheit mit geräumigem Gehäuse für mittelgroße Objektive und Halterung für LED-Scheinwerfer	Einheit mit geräumigem Gehäuse für Wärmebildkameras	Mit Gehäuse für Großobjektive	Mit großem Gehäuse für Wärmekameras
	Für kompakte zoom-objektive	Für mittelgrosse zoom-objektiv	Für mittelgrosse zoom-objektiv	Für mittelgrosse zoom-objektiv	Für grosse zoom-objektive	Für grosse zoom-objektive
	Pan 0.02°÷100°/s Tilt 0.02°÷40°/s	Pan 0.02°÷100°/s Tilt 0.02°÷50°/s	Pan 0.02°÷40°/s Tilt 0.02°÷30°/s	Pan 0.02°÷100°/s Tilt 0.02°÷50°/s	Pan/Tilt 0.02° - 20°/s	Pan/Tilt 0.02° - 20°/s
	-	Wahlfrei	Wahlfrei	-	✓	✓
	-	-	-	-	-	-
	-	-	-	-	-	-
	-	-	-	-	-	-
	WxHxL: 80x89x330mm	WxHxL: 100x115x330mm	WxHxL: 100x115x330mm	WxHxL: 100x115x330mm	WxHxL: 152x160x432mm	WxHxL: 152x160x432mm
	Wahlfrei	✓	✓	✓	✓	✓
	0.02°	0.02°	0.02°	0.02°	0.02°	0.02°
	Min -20°C - Max +60°C (-30° mit leistungsstärkerer Zusatzheizung)	Min -20°C - Max +60°C (-30° mit leistungsstärkerer Zusatzheizung)	Min -20°C - Max +60°C (-30° mit leistungsstärkerer Zusatzheizung)	Min -20°C - Max +60°C (-30° mit leistungsstärkerer Zusatzheizung)	Min -10°C - Max +60°C	Min -10°C - Max +60°C
						
	 	 	 	 	 	 

HALTERUNGEN UND ADAPTER FÜR INTEGRIERTE POSITIONIEREINHEITEN

UPTWBA WANDHALTERUNG

- Aus Aluminium
- Epoxypolyesterpulver-Lackierung, RAL9002
- Innere Kabelführung



UPTWBA BRÜSTUNG-HALTERUNG

- Aus Aluminium
- Epoxypolyesterpulver-Lackierung, RAL9002
- Innere Kabelführung



UCCMA DECKENHALTERUNG FÜR DIE ULISSE COMPACT-MONTAGE IM UMGEDREHTEM ZUSTAND

- Aus Stahl
- Sicherungskette aus Edelstahl 316L
- Innere Kabelführung

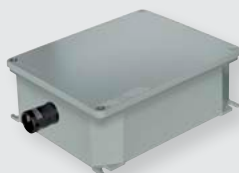


ULISSE COMPACT + UCCMA

ZUBEHÖR FÜR POSITIONIERUNGSEINHEITEN

UPTIRPS120 EXTERNES NETZTEIL FÜR ULISSE IN DEN VERSIONEN IR360

- Versorgungsspannung 120Vac, 50/60Hz
- Steuerung für die Synchronisierung der Scheinwerfer-Einschaltung mit Day/Night-Videoumschaltung der Kamera
- Dämmerungssensor enthalten
- Eck- oder Mastmontage durch die OIRPSCPA- Adapterplatte mit PTCC1 oder WCWGC
- IP66



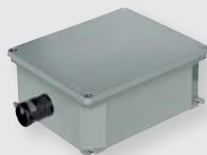
UPTIRPS230 EXTERNES NETZTEIL FÜR ULISSE IN DEN VERSIONEN IR360

- Stromversorgung 230Vac, 50/60Hz
- Steuerung für die Synchronisierung der Scheinwerfer-Einschaltung mit Day/Night-Videoumschaltung der Kamera
- Dämmerungssensor enthalten
- IP56



UPTJBUL WASSERFESTER ANSCHLUSSKASTEN (NACH UL-RICHTLINIEN)

- Für Anschluss der Stromversorgung
- Externe Montage von der ULISSE Einheit
- Eck- oder Mastmontage durch die OIRCPA- Adapterplatte mit PTCC1 oder WCWGC



UPTHT - VERSTÄRKTE HEIZUNG FÜR ANWENDUNGEN BEI NIEDRIGEN TEMPERATUREN

- UPTHT1 für ULISSE- Ausführungen mit motorisierter Optik bis zu -30°C. Mit Optiken mit Betriebstemperatur bis zu -20°C
- UPTHT2 für die mit Kamera-Modul ausgestattete ULISSE- Version. Betriebstemperatur bis zu -30°C



UPTHT1



UPTHT2

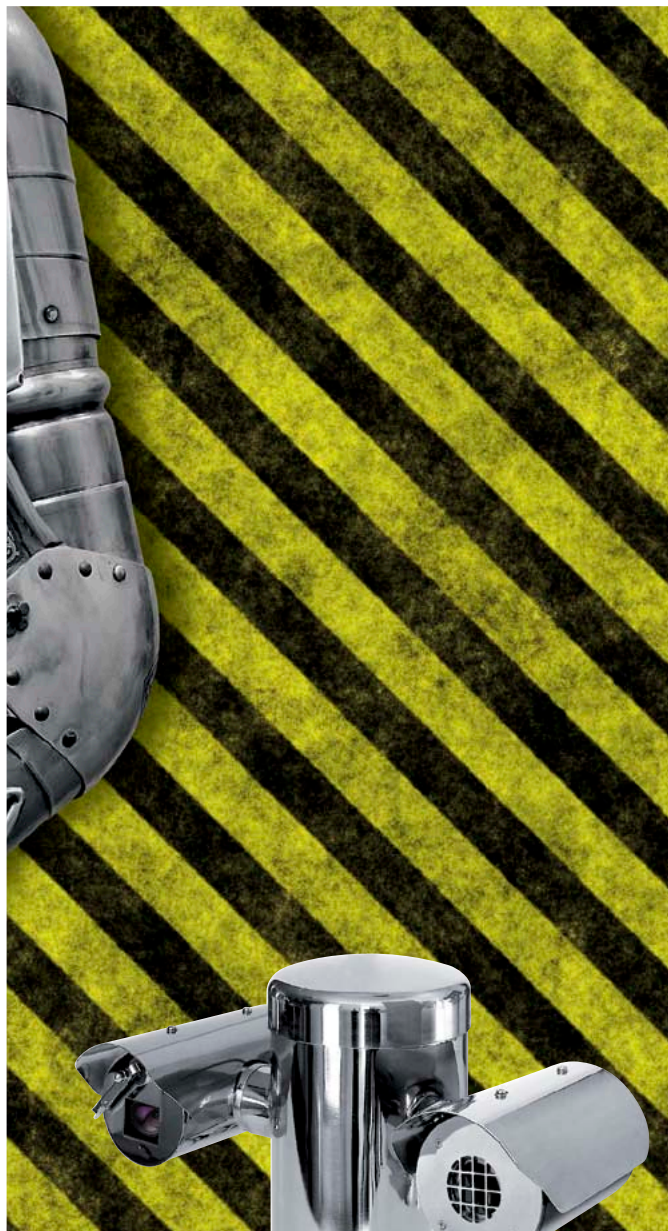
WASPT WASCHERPUMPE UND WSSERTANK VON 5 ODER 23 LITER

- Scheibenwascher- Anlage mit Wassertank von 5l und 23l
- Verfügbar mit Förderhöhe von 5m, 11m, 30m
- Pumpe erhältlich in den Ausführungen 230Vac, 24Vac oder 120Vac
- In der Ausführung mit 11m und 30m Förderhöhe wird gemeldet, wenn der Wassertank leer ist. Die Pumpe wird abgeschaltet.



EXPLOSIONSSICHERE SYSTEME

Die explosionsgeschützten Produkte von Videotec sind zertifiziert und darauf ausgelegt, die strengen Anforderungen für Installationen in Bereichen zu erfüllen, in denen entzündliche Gase und Stäube eine Explosionsgefahr darstellen. Die Baureihe MAXIMUS garantiert hervorragende Leistungen bei der Überwachung kritischer Prozesse in explosionsgefährdeten Bereichen. Sie ist somit die erste Wahl für die Videoüberwachung von chemischen, mineralöl- und gasverarbeitenden Betrieben. Die äußerst robuste Beschaffenheit und die geringe Wartung qualifizieren diese Produkte für den Einsatz unter extremen Umgebungsbedingungen und bieten eine Qualität, die alle Erwartungen übertrifft.



MAXIMUS MPXT

your **Ex**treme
Defender.

MAXIMUS EXPLOSIONSGESCHÜTZTE POSITIONIEREINHEIT AUS EDELSTAHL



DAY-NIGHT CAM

MAXIMUS MPX EXPLOSIONSGESCHÜTZTE POSITIONIEREINHEIT MIT DAY/NIGHT-KAMERA



PAL/NTSC



IP



milestone



Driving network video through global standardization

- Analog PAL/NTSC und serielle Kommunikation RS485/RS422 Multiprotokoll
- IP-Video-Encoder MPEG4, 25fps, Full D1 (kompatibel mit Milestone Xprotect Suite und Protokoll ONVIF)

MERKMALE

- Explosionssicherer Schwenk-Neige-Kopf aus elektropoliertem Stahl AISI 316L
- Einstellbare Geschwindigkeit: 0.1°-100°/s Schwenk und Neige
- Kontinuierliches Schwenken, Neigen 90°/+90°
- Die Stromanschlüsse werden über den inspezierbaren explosionsgeschützten Bereich direkt an der Einheit vorgenommen
- Day/Night-Kamera 36x oder 28x:
 - True Progressive Scan
 - Hohe Auflösung: bis zu 550 TV-Linien
 - Bildstabilisator der neuen Generation (Modus Stable Zoom)
 - Tag-Nacht (Auto ICR: Automatische Entfernung des IR-Filters)
 - Dynamische, zonenweise Verdeckung des Videosignals
- Vorinstallierter Wischer
- Kein mechanisches Spiel
- Genauigkeit bei der Ansteuerung der Positionen Preset: 0.02°
- Zertifizierungen:
 - ATEX Ex II 2 G Ex d IIC T6 T_a -40°C to +60°C Gb Ex II 2 D Ex tb IIIC T85°C T_a -40°C to +60°C Db IP66
 - IECEX Ex d IIC T6 T_a -40°C to +60°C Gb Ex tb IIIC T85°C T_a -40°C to +60°C Db IP66
- UL pending
- GOST-R pending

OPTIONEN

- Integrierter digitaler Videosender und Transceiver für Daten über Single Mode- Glasfaser
- Integrierter digitaler Videosender und Transceiver für Daten über Multi Mode- Glasfaser



DAY-NIGHT CAM



THERMAL

MAXIMUS MPXT EXPLOSIONSGESCHÜTZTE POSITIONIEREINHEIT MIT INTEGRIERTER DAY/NIGHT-KAMERA UND WÄRMEBILDKAMERA



PAL/NTSC



IP



milestone



Driving network video through global standardization

- Analog PAL/NTSC und serielle Kommunikation RS485/RS422 Multiprotokoll
- IP-Video-Encoder MPEG4, 25fps, Full D1 (kompatibel mit Milestone Xprotect Suite und Protokoll ONVIF)

MERKMALE

- Explosionssicherer Schwenk-Neige-Kopf aus elektropoliertem Stahl AISI 316L
- Einstellbare Geschwindigkeit: 0.1°-100°/s Schwenk und Neige
- Kontinuierliches Schwenken, Neigen 90°/+90°
- Die Stromanschlüsse werden über den inspezierbaren explosionsgeschützten Bereich direkt an der Einheit vorgenommen
- Zweier unabhängige Video-Ausgang
- Wärmebildkamera:
 - Sensor: Ungekühlter Mikrobolometer (Vox)
 - Optiken 35mm, 25mm oder 9mm
 - Auflösung 320x256 oder 640x512 (PAL)
 - Image-Frequenz: 8.3Hz oder 25Hz
- Day/Night-Kamera 36x oder 28x:
 - True Progressive Scan
 - Hohe Auflösung: bis zu 550 TV-Linien
 - Bildstabilisator der neuen Generation (Modus Stable Zoom)
 - Tag-Nacht (Auto ICR: Automatische Entfernung des IR-Filters)
 - Dynamische, zonenweise Verdeckung des Videosignals
- Vorinstallierter Wischer
- Genauigkeit bei der Ansteuerung der Positionen Preset: 0.02°
- Zertifizierungen:
 - ATEX Ex II 2 G Ex d IIC T6 T_a -40°C to +60°C Gb Ex II 2 D Ex tb IIIC T85°C T_a -40°C to +60°C Db IP66
 - IECEX Ex d IIC T6 T_a -40°C to +60°C Gb Ex tb IIIC T85°C T_a -40°C to +60°C Db IP66
- UL pending
- GOST-R pending

OPTIONEN

- Integrierter digitaler Videosender und Transceiver für Daten über Single Mode- Glasfaser
- Integrierter digitaler Videosender und Transceiver für Daten über Multi Mode- Glasfaser

MAXIMUS MPX - KONFIGURATIONSOPTIONEN (NICHT ALLE KOMBINATIONEN SIND MÖGLICH)							
	Speisung	Day/Night Kamera	Optionen	Optionen		Video Ausgang	
MPX	1 230Vac	P Kamera Day/Night mit 36x optischem Zoom, PAL	V Mit Alarmplatine	W Mit Wischer	0	0 Analog-Modus	00A
	2 24Vac	Q Kamera Day/Night mit 28x optischem Zoom, PAL				X MPEG4-Video-Server zur Steuerung aller IP-Funktionen	
	3 120Vac	N Kamera Day/Night mit 36x optischem Zoom, NTSC				F Single-Mode-Sender für Video- und Datenübertragung über Glasfaser	
		M Kamera Day/Night mit 28x optischem Zoom, NTSC				G Multi-Mode-Sender für Video- und Datenübertragung über Glasfaser	

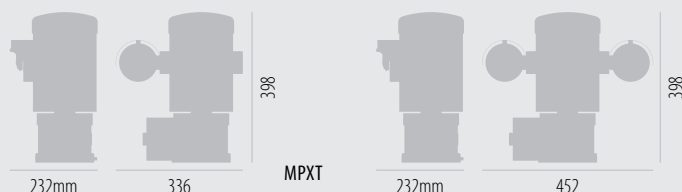
MAXIMUS MPXT - KONFIGURATIONSOPTIONEN (NICHT ALLE KOMBINATIONEN SIND MÖGLICH)							
	Speisung	Day/Night-Kamera	Wärmebildkamera	Mit Wischer		Video Ausgang	
MPXT	1 230Vac	P Kamera Day/Night mit 36x optischem Zoom, PAL	A Wärmebildkamera 35 mm, 7.5-8.3 Hz	W	0	0 Analog-Modus	00A
	2 24Vac	Q Kamera Day/Night mit 28x optischem Zoom, PAL	B Wärmebildkamera 25 mm, 7.5-8.3 Hz			X MPEG4-Video-Server zur Steuerung aller IP-Funktionen	
	3 120Vac	N Kamera Day/Night mit 36x optischem Zoom, NTSC	N Wärmebildkamera 35mm, 25-30Hz			F Single-Mode-Sender für Video- und Datenübertragung über Glasfaser	
		M Kamera Day/Night mit 28x optischem Zoom, NTSC	O Wärmebildkamera 25 mm, 25-30 Hz			G Multi-Mode-Sender für Video- und Datenübertragung über Glasfaser	
			D Wärmebildkamera, hohe Auflösung 35 mm, 7.5-8.3 Hz				
			E Wärmebildkamera, hohe Auflösung 25 mm, 7.5-8.3 Hz				



DIE STROMANSCHLÜSSE WERDEN ÜBER DEN INSPIZIERBAREN EXPLOSIONSGESCHÜTZTEN BEREICH DIREKT AN DER EINHEIT VORGENOMMEN



MPXT



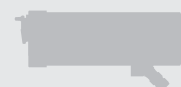
MPX

MPXT

POSITIONIERUNG- EINHEITEN	EXPLOSIONSSICHERE SYSTEME	SYSTEME AUS ROSTFREIEM STAHL	WÄRME- BILDKAMERAS	KAMERA- GEHÄUSE	KUGEL- GEHÄUSE	ANTIVANDALISMUS GEHÄUSE	SCHENWERFER ZUR NÄCHTLICHEN ÜBERWACHUNG	S-N-KÖPFE UND TELEMETRIE	HALTERUNGEN FÜR KAMERA	DIGITALE VIDEOSYSTEME	BEDIEN- TASTATUREN	VIDEOUMSCHALTUNG UND VERTEILUNG	VIDEO- UND DATAÜBERTRAGUNG
------------------------------	------------------------------	---------------------------------	-----------------------	--------------------	-------------------	----------------------------	---	-----------------------------	---------------------------	--------------------------	-----------------------	------------------------------------	-------------------------------

MAXIMUS MHX EXPLOSIONSSICHERES GEHÄUSE AUS ROSTFREIEM STAHL

- Aus elektropoliertem rostfreiem Stahl AISI 316L
- 2 Löcher mit 3/4" NPT Gewinde, für die Verwendung der Kabelschellen oder verschlossener Kabelmuffe
- Geliefert mit Heizung
- Innere Nutzabmessungen (WxH): 80x88x245mm
- Zertifizierungen:
 - ATEX
 - Ex II 2 G Ex d IIC T6 T_a -40°C to +60°C Gb
 - Ex II 2 D Ex tb IIIC T85°C T_a -40°C to +60°C Db
 - IP66/IP67
 - IECEX
 - Ex d IIC T6 T_a -40°C to +60°C Gb
 - Ex tb IIIC T85°C T_a -40°C to +60°C Db
 - IP66/IP67
- UL pending
- GOST-R pending



470mm




141

215



MAXIMUS ZUBEHÖR

WASEX EXPLOSIONSSICHERE SCHEIBENWASCHERPUMPE AUS ROSTFREIEM STAHL FÜR DIE MAXIMUS SERIE

- Aussenbehälter aus rostfreiem Stahl AISI 316L
- 10l Tank mit integrierter Handpumpe, durch ein Elektroventil gesteuert
- Förderhöhe über 20 m
- Verschiedene Beladungsweisen
- Versorgungsspannung IN 230Vac, 24Vac, 120Vac.
- Elektroventil:
 - ATEX  II 2 GD EEx d IIC T4 IP66 T135°C



HALTERUNGEN UND ADAPTER FÜR MAXIMUS

MPXWBA WANDHALTERUNG

- Aus elektro-poliertem AISI 316 rostfreiem Stahl
- Tragfähigkeit: 40kg
- Kombinierbar mit den Modularelementen MPXCW und MPXCOL



MPXWBTA HALTERUNG FÜR MONTAGE AN BRÜSTUNG ODER DECKE

- Elektropoliertem Stahl AISI 316L
- Tragfähigkeit: 40kg



MPXCOL MASTMONTAGE-ADAPTER

- Elektropoliertem Stahl AISI 316L
- Für die Mastdurchmesser: 110÷150mm
- Für MPXWBA- Halterung geeignet
- Tragfähigkeit: 50kg



MPXCW ECKMONTAGE-ADAPTER

- Elektropoliertem Stahl AISI 316L
- Für MPXWBA- Halterung geeignet
- Tragfähigkeit: 50kg



EXH EXPLOSIONSSICHERE GEHÄUSE

- Aus massivem Aluminiumguß, Anticorodal
- Pulverlackierung mit Epoxypolyester, Farbe RAL7032
- IP66
- 2 Löcher für 3/4" NPT Kabelschellen
- Version mit auf der Frontöffnung des Gehäuses installiertem Scheibenschutz (EXHD):
 - Abrollung des Films aus Mylar durch einen DC-Gleichstrommotor (350 Wickelschritte vom Film)
- Version mit leistungsstärkerer Heizung (dreifach) 24Vac und spezieller RAL7001- Lackierung für Anwendungen bei Temperaturen bis -40°C (Modelle EXHC003R, EXHD005R)
- Geliefert mit Heizung, Sonnenschutzdach und Ersatzfilm auf Wunsch
- Innere Nutzabmessungen (WxHxL): 100x100x280mm
- Zertifizierungen:
 - ATEX
 - Ex II 2G Ex d IIC T6 Gb
 - Ex II 2D Ex t IIIC T85 °C Db IP66
 - IECEX
 - Ex d IIC T6 Gb
 - Ex t IIIC T85 °C Db IP66
 - GOST-R
 - Ex d IIC T6 Gb
 - Ex tb IIIC T85°C Db IP66
 - CNEX
 - Ex d IIC T6 DIP A21 TA T6



EXHC003R



EXHC + EXHS



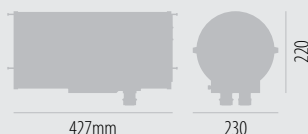
EXHD005R



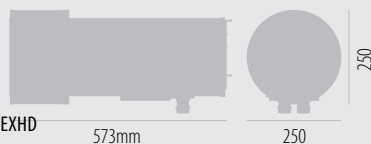
EXHD + EXHS



EXHC



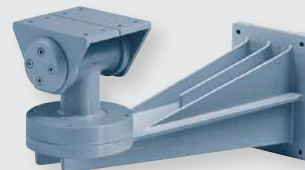
EXHD



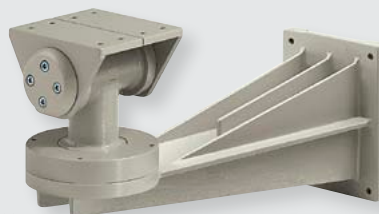
EXWBJ HALTERUNG UND GELENK FÜR EXH EXPLOSIONSSICHERES GEHÄUSE

- Pulverlackierung mit Epoxypolyester, Farbe RAL7032
- Das EXBJ, allein, ermöglicht die Säulemontage
- Ausführung mit spezieller RAL7001- Lackierung für Anwendungen bei niedrigen Temperaturen (EXWBJ00R).
- Nicht statische maximale Belastbarkeit: 35kg



EXWBJ00R

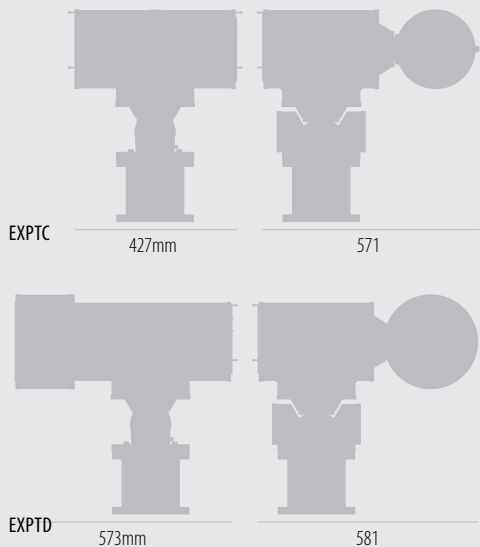


EXWBJ000



EXPT EXPLOSIONSSICHERE S-N-KÖPFE MIT INTEGRIERTEM GEHÄUSE

- Aus massivem Aluminiumguß, Anticorodal
- Pulverlackierung mit Epoxydpolyester, Farbe RAL7032
- Horizontaler Schwenkbereich 360° mit Geschwindigkeit 6°/s; vertikaler Schwenkbereich -90° / +90° mit Geschwindigkeit 2,4°/s
- Integriertes Gehäuse mit den Eigenschaften der Serie EXHC
- Version mit EXPTD-Scheibenschutz (Gehäuse mit den Merkmalen von EXHD)
- IP66
- Verfügbare Ausführung mit verstärkter Gehäuseheizung (dreifach) 24Vac, S-N-Kopfheizung (doppelt) 24Vac und spezieller RAL7001-Lackierung für Anwendungen bei niedrigen Temperaturen bis zu -40°C (mod. EXPTC033R, EXPTD035R)
- Ein einziges, vorverkabeltes Mehrleiterkabel von 7,5m, im Lieferumfang enthalten, geht vom Untergestell des S-N-Kopfes durch eine Kabelschelle heraus
- Geliefert mit Heizung und Preset. Sonnenschutzdach und Autopan auf Wunsch
- Innere Nutzabmessungen (WxHxL): 100x100x280mm
- Zertifizierungen:
 - ATEX  II 2G Ex d IIC T6 Gb
 - IECEx  II 2D Ex t IIIC T85 °C Db IP66
 - GOST-R Ex d IIC T6 Gb
 - CNEX Ex d IIC T6 DIP A21 TA T6



EXPTC033R

EXPTC + EXPTS

585 EXPTD035R

EXPTD + EXPTS



EXPTWB HALTERUNG FÜR EXPLOSIONSSICHEREN S-N-KOPF EXPT

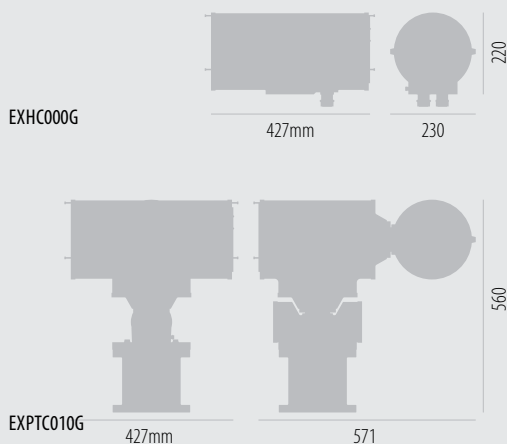
- Aus massivem Aluminiumguß, Anticorodal
- Pulverlackierung mit Epoxydpolyester, Farbe RAL7032
- Ausführung mit spezieller RAL7001-Lackierung für Anwendungen bei niedrigen Temperaturen (EXPTWB00R)
- Nicht statische maximale Belastbarkeit: 100kg

EXPTWB00R

EXPTWB000

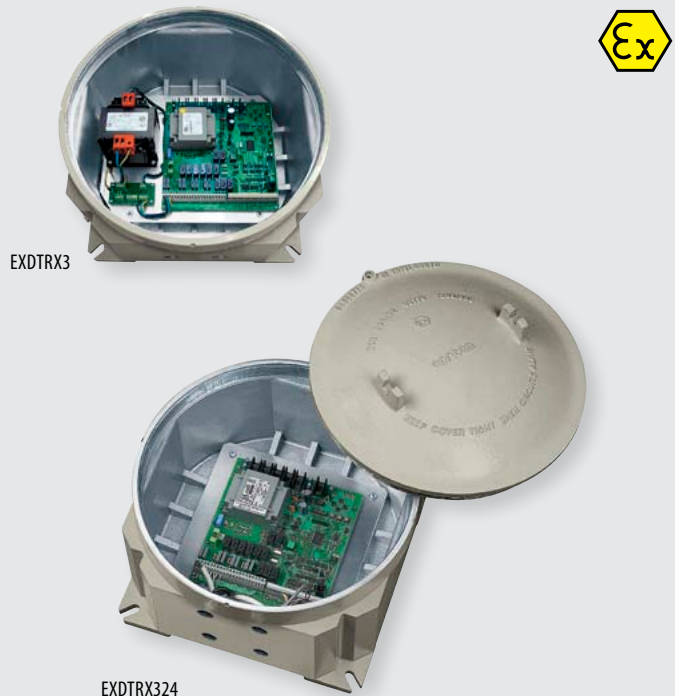
EXHC000G-EXPTC010G EXPLOSIONSSICHERE GEHÄUSE UND S-N-KOPF FÜR WÄRMEBILDKAMERAS

- Aus massivem Aluminiumguß, Anticorodal
- Pulverlackierung mit Epoxydpolyester, Farbe RAL7032
- Fensterscheibe aus Germanium
- IP66
- Geliefert mit Heizung, Sonnenschutzdach auf Wunsch
- Innere Nutzabmessungen (WxHxL): 100x100x280mm
- Zertifizierungen:
 - ATEX Ex d IIC T6 Gb
 $\text{Ex t II 2D Ex t IIIC T85 °C Db IP66}$
 - GOST-R Ex d IIC T6 Gb
 $\text{Ex tb IIIC T85°C Db IP66}$



EXDTRX TELEMETRIEEMPFÄNGER FÜR EXPLOSIONSSICHERE S-N-KÖPFE EXPTC UND EXPTD

- 17 Funktionen mit Preset, Glasschutzanlage und Alarmkontrolle inklusive
- IP66
- Netzteil 230Vac oder 24Vac
- EXDTRX3 ermöglicht die Heizung des S-N-Kopf zu speisen
- 4 Löcher für 3/4" NPT Kabelschellen
- Die Konfiguration bleibt auch bei Stromabfall ungehalten
- 4 Alarmeingänge (Voreinstellung bei Alarm)
- Auto- Test der Preset- Funktionen
- Wählbare Kommunikationen: RS232, Current Loop, RS485 oder Koaxialkabel (durch optionale Platine DTCOAX)
- Kompatibel mit Pelco D Protokoll
- Kompatibel mit Protokoll Pelco D
- Zertifizierungen:
 - ATEX $\text{Ex d IIC T6 Ex tD A21 IP66 T85°C}$
 - GOST-R $\text{1 Ex d IIC T6 и DIP A21 T}_A\text{ T85°C}$
 - CNEX $\text{Ex d IIC T6 DIP A21 TA T6}$





GASGRUPPEN KLASSTIFIZIERUNG						
Temperaturklassifizierung (Maximale oberflächliche Temperatur des Gehäuses) ¹						
Gruppe	T1 450°C	T2 300°C	T3 200°C	T4 135°C	T5 100°C	T6 85°C
I	Methan					
IIA	Aceton Ethane Äthylacetat Ammoniak Reines Benzol Essigsäure Kohlenmonoxid Methanol Propan Toluol	N-Butan N-butyl	Benzin Dieselkraftstoff Flugbenzin Heizöl N-Hexan	Acetaldehyd Äthyläther		Ethylnitrat
IIB		Äthylen				
IIC	Wasserstoff	Acetylen			Schwefelkohlenstoff	

Die übergeordnete Temperaturklasse deckt automatisch auch die untergeordneten Klassen ab (T6 ist besser als T1).

Klasse IIB deckt auch Klasse IIA ab. Klasse IIC deckt auch die Klassen IIB und IIA ab.

¹ Normalerweise bezogen auf die Höchsttemperatur im Installationsbereich. Die geringere Zündtemperatur der zugehörigen explosionsfähigen Atmosphäre muss höher sein als die maximale Oberflächentemperatur der Gehäuse.

ATEX	
GAS	
Code	Beschreibung
	Symbol "explosionsgeschützt"
II	Gerätegruppe (Geräte zur Verwendung in Übertage-, nicht Untertagebetrieben)
2G	Gaskategorie
Ex d	Explosionsgeschütztes Gehäuse für Bereiche, in denen Gase eine Explosionsgefahr darstellen
IIC	Gasgruppe
T6	Gastemperaturklassen
Gb	Schutzstufe des Gerätes bei Gefährdung durch Gas

ATEX	
STÄUBE	
Code	Beschreibung
	Symbol "explosionsgeschützt"
II	Gerätegruppe (Geräte zur Verwendung in Übertage-, nicht Untertagebetrieben)
2D	Staubkategorie
Ex t	Explosionsgeschütztes Gehäuse für Bereiche, in denen Stäube eine Explosionsgefahr darstellen
IIIC	Staubgruppe
T85 °C	Maximal zulässige Oberflächentemperatur für Stäube
Db	Schutzstufe des Gerätes bei Gefährdung durch Staub
IP66	Schutzart IP

IECEX	
GAS	
Code	Beschreibung
Ex d	Explosionsgeschütztes Gehäuse für Bereiche, in denen Gase eine Explosionsgefahr darstellen
IIC	Gasgruppe
T6	Gastemperaturklassen
Gb	Schutzstufe des Gerätes bei Gefährdung durch Gas

IECEX	
STÄUBE	
Code	Beschreibung
Ex t	Explosionsgeschütztes Gehäuse für Bereiche, in denen Stäube eine Explosionsgefahr darstellen
IIIC	Staubgruppe
T85 °C	Maximal zulässige Oberflächentemperatur für Stäube
Db	Schutzstufe des Gerätes bei Gefährdung durch Staub
IP66	Schutzart IP

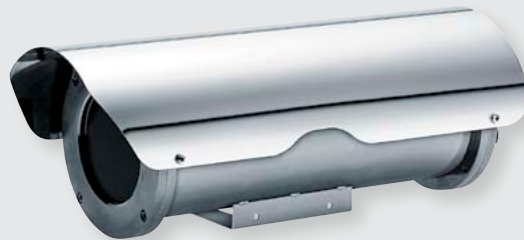
GOST-R	
(Zertifizierung NANIO CCVE)	
Code	Beschreibung
1	Schutzart
Ex d	Explosionsgeschütztes Gehäuse für explosionsgefährdete Bereiche
IIC	Gasgruppe
T6	Gastemperaturklassen
и	
DIP A21	Schutz gegen brennbaren Staub für Zonen 21-22
T _A T6	Maximal zulässige Oberflächentemperatur für Stäube

SYSTEME AUS EDELSTAHL

Die Gehäuse und S-N-Köpfe aus rostfreiem Stahl sind entwickelt worden, um Kameras vor besonders korrosionsfördernden Umweltbedingungen zu schützen. Sie sind vollkommen aus Inoxstahl AISI 316 hergestellt. In Anbetracht der hohen Anforderungen bei den Spezifikationen ist jeder Bestandteil exakt und genau ausgeführt worden. Dadurch sind sehr zuverlässige und hochwertige Produkte entstanden, die besonders gut für industrielle Anwendungen geeignet sind. Das Sortiment bietet auch verschiedene Modelle, die speziell für die Arbeit mit Wärmebildkameras entwickelt sind. Die Thermischen Kameras benutzen Germanium-Glas und andere spezielle Materialien zur Förderung der thermischen Vision.

NXM GEHÄUSE FÜR KORROSIONSFÖRDERNDE UMWELTBEDINGUNGEN

- Aus elektro-poliertem AISI 316 rostfreiem Stahl
- IP66/IP68, Eintauchtiefe bis -50m (Druck max 5 BAR)
- Zylinderförmiger Körper von zwei 9mm dicken Flanschen eingeschlossen
- 2 PG 13,5- Kabelschellen aus vernickeltem Messing für die externen Anschlüsse
- Lieferbares Zubehör: Sonnenschutzdach, Heizung und Doppelheizung (für Temperatur bis zu -40°C), Kameranetzteil, Luftbarriere + Filteranlage, Scheibenwischer und Scheibenwascherpumpe
- Innere Nutzabmessungen (WxHxL): 88x86x334mm



NTM GEHÄUSE MIT WÄRMEKAMERAS FÜR KORROSIVE UMGEBUNGEN

- Aus elektro-poliertem AISI 316 rostfreiem Stahl
- Für stark korrosive Umgebungen
- Fensterscheibe aus Germanium
- IP66/IP67
- Gelieferte Sonnenschutzdach und Heizung. Wahlfreie Kameranetzteil, Wischer und Wascher
- Innere Nutzabmessungen (WxHxL): 88x86x334mm



NXL GROSSFORMATIGES GEHÄUSE FÜR KORROSIVE UMGEBUNGEN

- Aus elektro-poliertem AISI 316 rostfreiem Stahl
- IP66/IP67
- Zylinderförmiger Körper von zwei Flanschen, vordere 12mm dicke Flansche und hintere 9mm, eingeschlossen
- 4 PG 13,5- Kabelschellen aus vernickeltem Messing für die externen Anschlüsse
- Lieferbares Zubehör: Sonnenschutzdach, Heizung, Kameranetzteil, Scheibenwischer und Scheibenwascherpumpe
- Innere Nutzabmessungen (WxHxL): 112x112x562mm



NTL GEHÄUSE VON GROSSEN DIMENSIONEN FÜR WÄRMEBILDKAMERAS

- Fensterscheibe aus Germanium
- Aus elektro-poliertem AISI 316 rostfreiem Stahl
- Für stark korrosive Umgebungen
- IP66/IP67
- Erhältlich mit verschiedenen Fenstermaßen: Ø 55mm, Ø 70mm und Ø 110mm
- Zubehör: Sonnenschutzdach, Heizung, Netzteil für die Kamera, Scheibenwischer und Scheibenwascherpumpe
- Innere Nutzabmessungen (WxHxL): 112x112x562mm



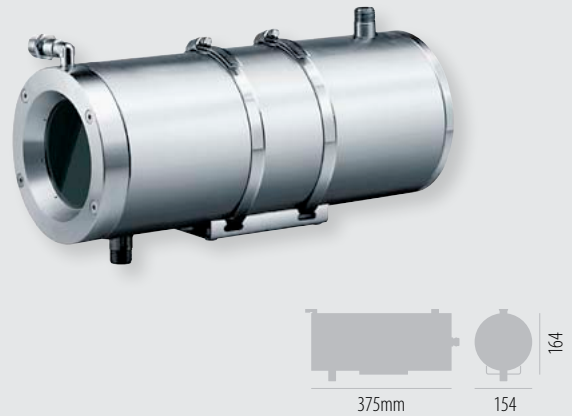
NXW WASSERGEKÜHLTES KAMERAGEHÄUSE

- Aus elektro-poliertem AISI 316 rostfreiem Stahl
- Zylinderförmiger Körper mit wasserfester doppelwandiger Kühlkammer, in der eine mit einem Außenkreis verbundene Kühlflüssigkeit umgewälzt wird
- IP66/IP67
- Standard Luftbarriere
- 2 PG 13,5- Kabelschellen aus vernickeltem Messing für die externen Anschlüsse
- Zubehör: Kameranetzteil, Filteranlage, getempertes Glas (max. 290°C), VICOR Glas (max. 400°C) oder Infrarot-Glas (max. 290°C)
- Innere Nutzabmessungen (WxHxL): 78x78x345mm



NTW WASSERGEKÜHLTES GEHÄUSE FÜR WÄRMEBILDKAMERAS

- Zink-Selen- Fensterscheibe für Wärmebildkameras, Wellenlänge 7.5 - 14µm (bis zu 200°C)
- Saphir- Fensterscheibe für Shortwave- Wärmebildkameras, Wellenlänge 0.75 - 4.5µm (bis zu 400°C)
- Doppelkammer aus AISI 316 elektro-poliertem rostfreiem Stahl
- Für Installationen in Umgebungen mit hoher Außentemperaturen
- IP66/IP67
- Innere Nutzabmessungen (WxHxL): 78x78x345mm



NXPTH SCHWENK-NEIGE-KOPF AUS EDELSTAHL

- Aus elektro-poliertem AISI 316 rostfreiem Stahl
- IP66/IP67
- Feste horizontale Geschwindigkeit 5°/s und vertikale Geschwindigkeit 3°/s
- Für Höchsttragkraft bis 40kg
- Standard Potentiometer für Preset-Funktion
- Versionen 24Vac und 230Vac, 50/60Hz
- Für die NXM, NXL, NTM- und NTL- Gehäuse



HALTERUNGEN UND ADAPTER EDELSTAHLSYSTEME

NXFWBT HALTERUNG ZUR SENKRECHTEN MONTAGE FÜR NXPTH- S/N KOPF

- Aus elektro-poliertem AISI 316 rostfreiem Stahl
- Tragfähigkeit: 70kg
- Mit der Halterung NXWBPTH1 kombinierbar



NXWBPTH1 WANDHALTERUNG FÜR NXPTH

- Aus elektro-poliertem AISI 316 rostfreiem Stahl
- Tragfähigkeit: 70kg
- Kompatibel mit dem Montage-Adapter NXCOL, NXCW und NXWFBT



NXWBL SPEZIAL-WANDHALTERUNG FÜR NXL- GEHÄUSE

- Aus elektro-poliertem AISI 316 rostfreiem Stahl
- Tragfähigkeit: 40kg
- Kombinierbar mit den Modulelementen MPXCW und MPXCOL



NXWBS1 WANDHALTERUNG

- Aus elektro-poliertem AISI 316 rostfreiem Stahl
- Tragfähigkeit: 45kg
- Für NXM- und NXW- Gehäuse
- Kompatibel mit dem Montage-Adapter NXCOL und NXCW



NXCOL MASTMONTAGE-ADAPTER

- Aus elektro-poliertem AISI 316 rostfreiem Stahl
- Für die Mastdurchmesser: 110÷150mm
- Tragfähigkeit: 50kg



NXCW ECKMONTAGE-ADAPTER

- Aus elektro-poliertem AISI 316 rostfreiem Stahl
- Tragfähigkeit: 50kg

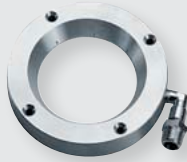


NXL + NXWBL

ZUBEHÖR FÜR SYSTEME AUS ROSTFREIEM STAHL

ONXAB2 LUFTSCHRANKENFLANSCH

- Aus elektro-poliertem AISI 316 rostfreiem Stahl
- Empfohlener Druck: 1 BAR
- Auf Wunsch im NXM- Gehäuse und Standard im NXW- Gehäuse



NXFIGRU LUFTFILTERANLAGE

- Für die Luftbarriere ONXAB2, zur Reinigung der Luft, die normalerweise vom Kompressor erzeugte Öl- und Wasserteilchen enthält
- Filtration von Partikeln mit Durchmesser über 0,2 micron
- Betriebsdruck: 0,3÷2,5 BAR



VIPNX SCHEIBENWISCHER FÜR GEHÄUSE

- Aus elektro-poliertem AISI 316 rostfreiem Stahl
- IP66/IP67
- Lieferbar in 230Vac oder 24Vac, beide 50/60Hz
- 3+1-poliger Anschluss zur einfachen Verdrahtung
- Einfach einbaubar an den NXM und NXL Gehäusen



DTWRX- DATENEMPFÄNGER FÜR DIE FERNSTEUERUNG DES SCHEIBENWISCHERS UND DER PUMPE

- Fernsteuerung des Scheibenwischers und der Flüssigkeitspumpe der Serie WASPT im Stand-alone-Gehäuse
- Übertragungsmodus RS485
- Fernbedienung bis zu 1200m durch Steuertastatur



WAS - WASPT WASCHERPUMPE UND WASSERTANK VON 5 ODER 23 LITER

- Scheibenwascher- Anlage mit Wassertank von 5l und 23l
- Verfügbar mit Förderhöhe von 5m, 11m, 30m
- Pumpe erhältlich in den Ausführungen 230Vac, 24Vac oder 120Vac (Baureihe WASPT, nachrüstbar für Platine DTWRX zur Fernsteuerung)
- In der Ausführung mit 11m und 30m Förderhöhe wird gemeldet, wenn der Wassertank leer ist. Die Pumpe wird abgeschaltet.



NXM + VIPNX + NXPTH + NXFWBT + NXWBPTH1



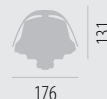
NXW + NXFIGRU + NXWBS

WÄRMEBILDKAMERAS

Die Wärmebildkameras von Videotec erlauben auch bei völliger Dunkelheit, Nebel, Regen oder dichtem Rauch klare Sicht. Deshalb sind sie besonders geeignet für anspruchsvolle Hochsicherheitsanwendungen wie etwa die Kontrolle des Schiffs-, Straßen- und Eisenbahnverkehrs, die Brandmeldung und vieles mehr. Sie sind in robusten Gehäusen aus Aluminium oder Edelstahl untergebracht, die sie auch gegen aggressivste Umgebungsbedingungen vollständig schützen.

HTC WÄRMEBILDKAMERA FÜR DEN AUSSENBEREICH

- Ungekühltes Vanadiumoxid-Mikrobolometer (VOx)
- Auflösung 320x256 oder 640x512 (PAL)
- Empfindlichkeit 50mK bei F/1,0
- Breite Objektivauswahl mit unterschiedlichen Brennweiten: 9mm, 19mm, 25mm, 35mm
- Durch OSD konfigurierbar
- Fensterscheibe aus Germanium
- IP66/IP67 (mit Kabelschellen oder wahlweise Gummi-Dichtungsringen)
- Voreingestellt für Halterung mit internem Kabelverlauf
- Erhältliches Zubehör: Sonnenschutzdach, Heizung, Öffnungsschutzalarm



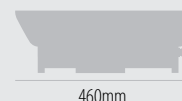
514mm

176

131

NTC WÄRMEBILDKAMERA FÜR AGGRESSIVE UMGEBUNGSBEDINGUNGEN

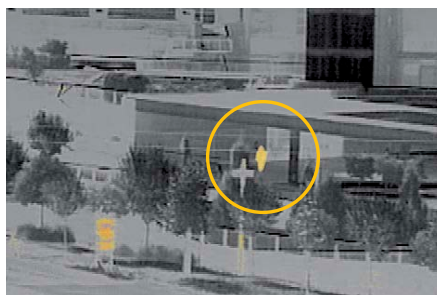
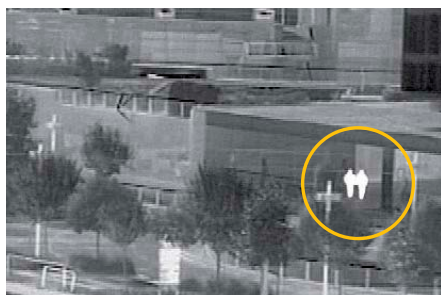
- Ungekühltes Vanadiumoxid-Mikrobolometer (VOx)
- Auflösung 320x256 oder 640x512 (PAL)
- Empfindlichkeit 50mK bei F/1,0
- Breite Objektivauswahl mit unterschiedlichen Brennweiten: 9mm, 19mm, 25mm, 35mm
- Videoausgang PAL/NTSC und serielle Steuerung RS422 für die Fernkonfiguration der Kamera
- Durch OSD konfigurierbar
- Aus elektro-poliertem AISI 316 rostfreiem Stahl
- Fensterscheibe aus Germanium
- IP66/IP67



460mm

182

164



KAMERAGEHÄUSE

Die Gehäuse von Videotec sind aus erstklassigem Aluminium und neuartigen Kunststoffen gefertigt. Durch die hervorragende Verarbeitung sind sie robust, zuverlässig und darüber hinaus leicht zu installieren. Die zahlreich erhältlichen Sonderausstattungen wie die Beheizung, das Gebläse und die Filter, das Kamera-Netzteil oder der Scheibenwischer genügen allen Einsatzanforderungen.

HOV ALUMINIUMGEHÄUSE MIT SEITENÖFFNUNG

- IP66/IP67 (mit Kabelschellen oder wahlweise Gummi-Dichtungsringen)
- Voreingestellt für Halterung mit internem Kabelverlauf
- Version mit einem sehr effizienten Lufrad verfügbar für Anwendungen mit IP Kamera und für hohe Temperaturen
- Lieferbares Zubehör: Sonnenschutzdach, Heizung, Kameranetzteil, Lüfterunterstützte Heizung, Lüfter und Luftfilter, Alarmkontakt- Kit, eingebauter Wischer und Wascher
- Innere Nutzabmessungen (WxHxL): 100x70X250mm

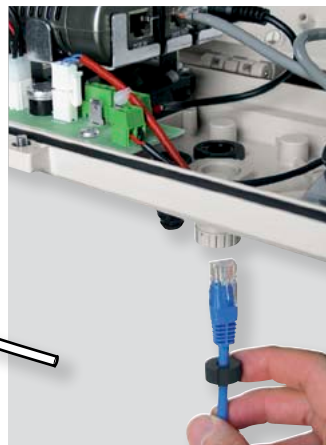
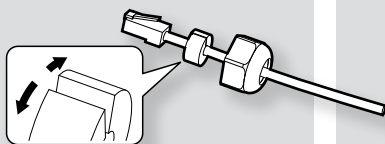


HOV HIPOE ALUMINIUM-GEHÄUSE FÜR IP-UND MEGAPIXEL-KAMERAS (POWER OVER ETHERNET)

- HiPoE-Speisung der Heizung und der Netzwerkkamera
- Integrierter HiPoE Splitter, 24W, 12Vdc
- Standardkabel Cat.5e
- Kompatibel mit IEEE 802.3at/PoE Plus
- Gigabit fertig
- Für innere / äußere Installationen
- IP66/IP67 (mit Kabelschellen oder wahlweise Gummi-Dichtungsringen)
- Version mit sehr effizienten Lufrad
- Voreingestellt für Halterung mit internem Kabelverlauf
- Besondere M20- Kabelschelle für eine schnelle Ethernet- Verbindung / Trennung, ohne der RJ45- Stecker zu schneiden
- Über der Seitenöffnung bequemer Kamerazugriff
- Innere Nutzabmessungen (WxHxL): 100x70X250mm



HOV HI-POE, VERSO HI-POE:
SPEZIELLE KABELSCHELLE
FÜR DIE SCHNELLE ETHERNET-
VERBINDUNG / TRENNUNG.



HTV ALUMINIUMGEHÄUSE FÜR WÄRMEBILDKAMERAS

- Aus Aluminium und Sonnenschutzdach aus ABS- Kunststoff
- Fensterscheibe aus Germanium
- IP66/IP67
- Über der Seitenöffnung bequemer Kamerazugriff
- Lieferbares Zubehör: Sonnenschutzdach, Heizung, Kameranetzteil, Alarmkontakt- Kit
- Innere Nutzabmessungen (WxHxL): 100x70x250mm



514mm

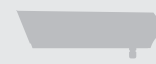


176

131

PUNTO TECHNOPOLYMERGEHÄUSE MIT SEITENÖFFNUNG

- IP66/IP67
- Voreingestellt für Halterung mit internem Kabelverlauf
- Mehrere Kombinationen von Kameras und Optiken
- Integrierte Heizung
- Lieferbares Zubehör: Sonnenschutzdach und Kameranetzteil
- Innere Nutzabmessungen (WxHxL): 70x70x250mm



391mm



146

101



PUNTO + SONNENSCHUTZDACH



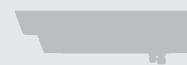
PUNTO + WBOVA2 HALTERUNG



PUNTO + WBOVA2 HALTERUNG + SONNENSCHUTZDACH

VERSO POLYKARBONATGEHÄUSE MIT SEITENÖFFNUNG

- IP66/IP67 (mit Kabelschellen oder wahlweise Gummi-Dichtungsringen)
- Antivandalismus (IK10)
- Voreingestellt für Halterung mit internem Kabelverlauf
- Version mit einem sehr effizienten Lufrad verfügbar für Anwendungen mit IP Kamera und für hohe Temperaturen
- Lieferbares Zubehör: Sonnenschutzdach, Heizung, Kameranetzteil, Gebläse für Heizung, Lüfter und Filter, Alarmkontakt- Kit
- Innere Nutzabmessungen (WxHxL): 70x70x270mm



466mm

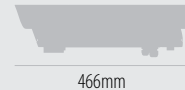


156

113

VERSO HI-POE GEHÄUSE FÜR IP-UND MEGAPIXEL-KAMERAS (POWER OVER ETHERNET)

- HiPoE-Speisung der Heizung und der Netzwerkkamera
- Integrierter HiPoE Splitter, 24W, 12Vdc
- Standardkabel Cat.5e
- Kompatibel mit IEEE 802.3at/PoE Plus
- Gigabit fertig
- Besondere M20- Kableschelle für eine schnelle Ethernet- Verbindung / Trennung, ohne der RJ45- Stecker zu schneiden
- Für innere / äußere Installationen
- Über der Seitenöffnung bequemer Kamerazugriff
- IP66/IP67 (mit Kableschellen oder wahlweise Gummi-Dichtungsringen)
- Version mit sehr effizienten Luftrad
- Voreingestellt für Halterung mit internem Kabelverlauf
- Innere Nutzabmessungen (WxHxL): 70x70x230mm



113

466mm

156

VERSO POLAR GEHÄUSE FÜR STRENGEN UNTERTEMPERATUREN

- Hochleistende Verwendung bis zu -55°C
- IP66/IP67 (mit Kableschellen oder wahlweise Gummi-Dichtungsringen)
- Montage mit 3 Kableschellen aus nickelplattiertem Messing mit Standard-Halterung
- Lieferbares Zubehör: Sonnenschutzdach und Kameranetzteil
- Innere Nutzabmessungen (WxHxL): 70x70x270mm



113

466mm

156

VERSO COMPACT POLYCARBONAT KOMPAKTES GEHÄUSE MIT SEITENÖFFNUNG

- IP66/IP67 (mit Kableschellen oder wahlweise Gummi-Dichtungsringen)
- Antivandalismus (IK10)
- Voreingestellt für Halterung mit internem Kabelverlauf
- Lieferbares Zubehör: Sonnenschutzdach, Heizung, Kameranetzteil, Gebläse für Heizung
- Innere Nutzabmessungen (WxHxL): 63x63x210mm



VERSO COMPACT + KAMERA



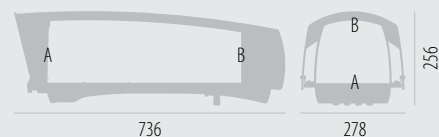
106

400mm

135

HGV EXTRA GROSSES GEHÄUSE

- Große Abmessungen für die Installation der größten motorisierten Objective
- Unterteil aus Aluminium und Oberteil aus ABS- Kunststoff
- IP66/IP67
- Herausnehmbarer Oberkörper mit Sicherungsschnur
- Zubehör: Standard Sonnenschutzdach, Kameranetzteil, dreifache Lüftergestützte Heizung und Scheibenwischer
- Optionales Zubehör: Scheibenwascherpumpe
- Innere Nutzabmessungen (WxHxL):
 - (A) 200x169x519mm
 - (B) 156x139x519mm

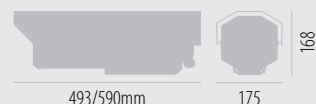


HGV - GETESTETE OPTIKEN

	Code	Zoom
FUJINON	C22x17B-S41	22x
FUJINON	D60x12.5	60x
COMPUTAR	H30Z1015 series	30x
TOKINA	TM55Z1038 series	55x
ERNITEC	Q10Z25SPNA	25x
ERNITEC	Q30Z25SPNA	25x
PENTAX	H15Z/TS15Z	15x
PENTAX	H18Z	18x
PENTAX	H20Z/TS20Z	20x
PENTAX	H55Z	55X

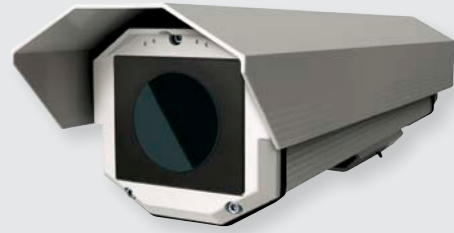
HEG GROSSES GEHÄUSE

- Für größer Objective
- IP66/IP67
- Aus Aluminium
- Öffnung mit herausnehmbarem Schlittenkörper
- Mit 3+1- und 6+1- Polen- Verbinder und 1 BNC mit vorverkabeltem Koaxial-Kabel für den Video- Eingang zur Verfügung, statt der Kabelschellen (Mod. 036)
- Das Gehäuse ist auch in der Version mit einem sehr effizienten Luftrad verfügbar für Anwendungen mit IP Kamera und für hohe Temperaturen
- Lieferbares Zubehör: Sonnenschutzdach, Heizung, Kameranetzteil, Lüfter und Luftfilter, Scheibenwischer und -wascher, verstärkte zwei- (bis zu -40°C) oder dreifache Heizung (bis zu -50°C)
- Innere Nutzabmessungen mit Heizung (WxHxL): 134x88X273mm (HEG37); 134x88X363mm (HEG47)



HTG GEHÄUSE VON GROSSEN DIMENSIONEN FÜR WÄRMEBILDKAMERAS

- Fensterscheibe aus Germanium
- IP66/IP67
- Aus Aluminium
- Stärke und Zuverlässigkeit
- Zubehör: mitgelieferte Sonnenschutzdach und Heizung. Wahlfreie Kameranetzteil und Wischer und Wascher
- Wahlfreie Kameranetzteil und Wischer und Wascher
- Innere Nutzabmessungen (WxHxL): 134x88x273mm



HEB WASSERFESTES ALUMINIUMGEHÄUSE

- IP66/IP67 (mit Kabelschellen oder wahlweise Gummi-Dichtungsringen)
- Öffnung mit herausnehmbarem Schlittenkörper
- Voreingestellt für Halterung mit internem Kabelverlauf
- Lieferbares Zubehör: Sonnenschutzdach, Heizung, Gebläse für Heizung, Kameranetzteil, Lüfter und Luftfilter
- Innere Nutzabmessungen mit Heizung (WxHxL): 90x85X190mm (HEB26); 90x85X250mm (HEB32)



HEA WASSERDICHTES MITTELGROSSES GEHÄUSE

- Aus Aluminium
- IP66/IP67
- Öffnung mit herausnehmbarem Schlittenkörper
- Lieferbares Zubehör: Sonnenschutzdach, Heizung, Kameranetzteil
- Innere Nutzabmessungen mit Heizung (WxHxL): 84x70x220mm



HEK GEHÄUSE AUS ALUMINIUM UND THERMOPLASTISCHEM MATERIAL

- IP66/IP67 (mit Kabelschellen oder wahlweise Gummi-Dichtungsringen)
- Voreingestellt für Halterung mit internem Kabelverlauf
- Öffnung mit herausnehmbarem Schlittenkörper
- Lieferbares Zubehör: Sonnenschutzdach, Heizung, Gebläse für Heizung, Kameranetzteil, Lüfter und Luftfilter
- Innere Nutzabmessungen mit Heizung (WxHxL): 82x62x190mm (HEK26); 82x62x235mm (HEK30)



POSITIONIERUNG- EINHEITEN	EXPLOSIONSSICHERE SYSTEME	SYSTEME AUS ROSTFREIEM STAHL	WÄRME- BILDKAMERAS	KAMERA- GEHÄUSE	KUGEL- GEHÄUSE	ANTIVANDALISMUS GEHÄUSE	SCHNITTSTREIFEN ZUR SICHERUNG ÜBERWACHUNG	S-N-KÖPFE UND TELEMETRIE	HALTERUNGEN FÜR KAMERA	DIGITALE VIDEOSYSTEME	BEDIEN- TASTATUREN	VIDEOUMSCHALTUNG UND VERTEILUNG	VIDEO- UND DATABERTRAGUNG
------------------------------	------------------------------	---------------------------------	-----------------------	--------------------	-------------------	----------------------------	---	-----------------------------	---------------------------	--------------------------	-----------------------	------------------------------------	------------------------------

POSITIONIERUNG- EINHEITEN	EXPLOSIONSSICHERE SYSTEME	SYSTEME AUS ROSTFREIEM STAHL	WÄRME- BILDKAMERAS	KAMERA- GEHÄUSE	KUGEL- GEHÄUSE	ANTIVANDALISMUS GEHÄUSE	SCHNITTFESTER ZUR NÄCHSTEN ÜBERWACHUNG	S-11-KÖPFE UND TELEMETRIE	HALTERUNGEN FÜR KAMERA	DIGITALE VIDEOSYSTEME	BEDIEN- TASTATUREN	VIDEOUMSCHALTUNG UND VERTEILUNG	VIDEO- UND DATAÜBERTRAGUNG
------------------------------	------------------------------	---------------------------------	-----------------------	--------------------	-------------------	----------------------------	--	------------------------------	---------------------------	--------------------------	-----------------------	------------------------------------	-------------------------------

ZUBEHÖR FÜR KAMERAGEHÄUSE

LÜFTER FÜR HEIZUNGSUNTERSTÜTZUNG

- Zwangsluftumwälzung
- Gleichmäßige Temperaturverteilung innerhalb des Gehäuses
- Für die Gehäuse der Baureihe VERSO, VERSO COMPACT und HOV

HEIZUNG

- Thermostatgesteuertes PTC-Heizelement 20W oder 40W (Ton $\leq 15^{\circ}\text{C}$; Toff $\geq 22^{\circ}\text{C}$)
- Erhältlich in der Niederspannungsversion (12Vdc/24Vac) oder der Hochspannungsversion (115/230Vac)

VERSORGUNGSSTROMKREIS FÜR KAMERA

- Innerhalb des Gehäuses installierbar
- Erhältlich in verschiedenen Ausführungen mit Eingang 115/230Vac und Ausgang 24Vac/12Vdc



LÜFTER MIT LUFTFILTER

- Mit thermostatgesteuertem Kühllüfter (Ton $\geq 35^{\circ}\text{C}$; Toff $\leq 20^{\circ}\text{C}$) und Filter
- In 3 Ausführungen lieferbar: 12Vdc, 24Vac und 230Vac
- Für die HEP, HEK, HEB Gehäuse



ÖFFNUNGSSCHUTZALARM AUF PLATINE FÜR VERSO- UND HOV- GEHÄUSE

- Mit Schrauben und Schlüssel zur Vandalismussicherung
- Für Gehäuse VERSO und HOV



GUMMIDICHTUNGSRINGE

- Für Halterung mit innen verlaufender Kabelführung
- Passend für Halterungen WBOVA2 und WCM4A2
- IP66/IP67



WASCHERPUMPE UND WASSERTANK VON 5 ODER 23 LITER

- Scheibenwascher- Anlage mit Wassertank von 5l und 23l
- Verfügbar mit Förderhöhe von 5m, 11m, 30m
- Pumpe erhältlich in den Ausführungen 230Vac, 24Vac oder 120Vac (Baureihe WASPT, nachrüstbar für Platine DTWRX zur Fernsteuerung)
- In der Ausführung mit 11m und 30m Förderhöhe wird gemeldet, wenn der Wassertank leer ist. Die Pumpe wird abgeschaltet.



SCHEIBENWISCHER FÜR HEG

- Direkt auf dem Gehäusekorpus installierbar
- Er beinhaltet die Halterung für die von der Pumpe gespeisten Waschspritzdüse
- Erhältlich in den Ausführungen 24Vac und 230Vac, max. 7W
- Für die Gehäuse der Baureihe HEG



DATENEMPFÄNGER FÜR DIE FERNSTEUERUNG DES SCHEIBENWISCHERS UND DER PUMPE

- Fernsteuerung des Scheibenwischers und der Flüssigkeitspumpe der Serie WASPT im Stand-alone-Gehäuse
- Übertragungsmodus RS485
- Fernbedienung bis zu 1200m durch Steuertastatur



WASSERFESTER ANSCHLUSSKASTEN

- IP55
- Für die Aufnahme von Verkabelungen oder Hilfsplatinen



ZUBEHÖR KOMPATIBILITÄT											
	PUNTO	HOV	HTV	VERSO	VERSO COMPACT	HGV	HEG	HTG	HEB	HEA	HEK
Sonnenschutzdach	✓	✓	✓	✓	✓	-	✓	✓	✓	✓	✓
Heizung 20W, 12Vdc/24Vac	-	✓	✓	✓	✓	-	✓	✓	✓	✓	✓
Heizung 40W, 115/230Vac	-	✓	✓	✓	✓	-	✓	✓	✓	✓	✓
Lüfter mit Luftfilter 12Vdc	-	-	-	-	-	-	-	-	✓	-	✓
Lüfter mit Luftfilter 24Vac	-	-	-	-	-	-	-	-	✓	-	✓
Lüfter mit Luftfilter 230Vac	-	-	-	✓	-	-	-	-	✓	-	-
Innennetzteil 12Vdc 12Vdc OUT, 100÷240Vac IN, 1A max	✓	✓	✓	✓	✓	-	✓	✓	✓	-	✓
Innennetzteil 12Vdc OUT, 230Vac IN 400mA max	-	-	-	-	-	-	-	-	-	✓	-
Internes Netzteil 24Vac OUT, 230Vac IN, max. 400mA	✓	✓	✓	✓	✓	-	✓	✓	✓	✓	✓
Wasserfeste Anschlußdose	✓	✓	✓	✓	✓	✓	✓	✓	✓	✓	✓
Netzteil 12Vdc OUT in Wasserfeste Anschlußdose, 100÷240Vac IN, 1A max	-	✓	✓	✓	✓	-	✓	✓	✓	✓	✓
Netzteil 24Vac OUT in Wasserfeste Anschlußdose, 230Vac IN, 400mA max	-	✓	✓	✓	✓	-	✓	✓	✓	✓	✓
Scheibenwischer 24Vac	-	✓ ¹	-	-	-	✓ ¹	✓	-	-	-	-
Scheibenwischer 230Vac	-	✓ ¹	-	-	-	✓ ¹	✓	-	-	-	-
Pumpe mit Wassertank, 24Vac	-	✓	-	-	-	✓	✓	-	-	-	-
Pumpe mit Wassertank, 120Vac	-	✓	-	-	-	✓	✓	-	-	-	-
Pumpe mit Wassertank, 230Vac	-	✓	-	-	-	✓	✓	-	-	-	-
Pumpe mit Wassertank, 24Vac (nur mit DTWRX)	-	✓	-	-	-	✓	✓	-	-	-	-
Pumpe mit Wassertank, 120Vac (nur mit DTWRX)	-	✓	-	-	-	✓	✓	-	-	-	-
Pumpe mit Wassertank, 230Vac (nur mit DTWRX)	-	✓	-	-	-	✓	✓	-	-	-	-
Scheibenwischer/ Pumpe Steuerung	-	✓	-	-	-	✓	✓	-	-	-	-
Lüfter im Dauerbetrieb für Heizungsunterstützung, 12Vdc	-	✓	✓	✓	✓	-	-	-	-	-	-
Lüfter im Dauerbetrieb für Heizungsunterstützung 24Vac	-	✓	✓	✓	✓	-	-	-	-	-	-
Lüfter im Dauerbetrieb für Heizungsunterstützung 230Vac	-	✓	✓	✓	✓	-	-	-	-	-	-
Öffnungssicherer Alarmkontakt	-	✓	✓	✓	-	-	-	-	-	-	-

¹ Integriert

POSTIONIERUNG- EINHEITEN	EXPLOSIONSSICHERE SYSTEME	SYSTEME AUS ROSTFREIEM STAHL	WÄRME- BILDKAMERAS	KAMERA- GEHÄUSE	KUGEL- GEHÄUSE	ANTIVANDALISMUS GEHÄUSE	SCHENKWERKER ZUR NÄCHSTLICHEN ÜBERWACHUNG	S-N-KÖPFE UND TELEMETRIE	HALTERUNGEN FÜR KAMERA	DIGITALE VIDEOSYSTEME	BEIDEN- TASTATUR	VIDEOUMSCHALTUNG UND VERTEILUNG	VIDEO- UND DATABERTRAGUNG
-----------------------------	------------------------------	---------------------------------	-----------------------	--------------------	-------------------	----------------------------	---	-----------------------------	---------------------------	--------------------------	---------------------	------------------------------------	------------------------------

POSITIONIERUNG- EINHEITEN	EXPLOSIONSSICHERE SYSTEME	SYSTEME AUS ROSTFREIEM STAHL	WÄRME- BILDKAMERAS	KAMERA- GEHÄUSE	KUGEL- GEHÄUSE	ANTIVANDALISMUS GEHÄUSE	SCHENWERFER ZUR NÄCHTLICHEN ÜBERWACHUNG	S-N-KÖPFE UND TELEMETRIE	HALTERUNGEN FÜR KAMERA	DIGITALE VIDEOSYSTEME	BEDIEN- TASTATUREN	VIDEOUMSCHALTUNG UND VERTEILUNG	VIDEO- UND DATAÜBERTRAGUNG
------------------------------	------------------------------	---------------------------------	-----------------------	--------------------	-------------------	----------------------------	---	-----------------------------	---------------------------	--------------------------	-----------------------	------------------------------------	-------------------------------

HALTERUNGEN UND ADAPTER FÜR KAMERAGEHÄUSE

WBJA WANDHALTERUNG

- Schwenkbares Kugelgelenk
- Aus Aluminium
- Tragfähigkeit: 25kg
- Für alle großen und mittelgroßen Gehäuse



WBMA WANDHALTERUNG

- Schwenkbares Kugelgelenk
- Aus Aluminium
- Tragfähigkeit: 25kg
- Für mittelgroßen und kleinen Gehäuse



WBOVA2 WANDHALTERUNG

- Innere Kabelführung
- Schwenkbares Kugelgelenk
- Aus Aluminium
- Tragfähigkeit: 25kg



WBOV3A2 WANDHALTERUNG

- Innere Kabelführung
- Aus Aluminium
- Tragfähigkeit: 25kg
- Stützplatte und dichtem Anschlußkasten ermöglichen die Kabelführung zum Kasten



WBLA WANDHALTERUNG FÜR HGV

- Aus massiven Aluminiumguß, Anticorodal
- Tragfähigkeit: 70kg



WCM3A DECKENHALTERUNG

- Schwenkbares Kugelgelenk
- Aus Aluminium
- Tragfähigkeit: 15kg



WCM4A2 DECKENHALTERUNG

- Innere Kabelführung
- Aus Aluminiumrohr
- Tragfähigkeit: 15kg
- Verfügbare WCPMA- Verlängerung um 500mm



WCM5A DECKENHALTERUNG

- Kugelgelenk
- Aus Aluminium
- Tragfähigkeit: 15kg
- Verfügbare WCPMA- Verlängerung um 500mm



WCPMA VERLÄNGERUNG FÜR HALTERUNGEN WCM4A2 UND WCM5A

- Aus Aluminium
- Um 500mm Verlängerung



WFWCA SÄULENHALTERUNG

- Schwenkbares Kugelgelenk
- Aus Aluminium
- Tragfähigkeit: 15kg
- Kompatibel mit WFWBTA Länge-Vergrößerung



HALTERUNGEN UND ADAPTER FÜR KAMERAGEHÄUSE

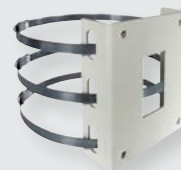
WSFPA MASSIVE MASTSCHELLE HALTERUNG

- Für die Mastdurchmesser: 65 ÷ 110mm
- Aus Aluminium
- Tragfähigkeit: 30kg
- Für Halterungen WBJA, WBMA und WBOVA2



DBHWGC MASSIVE MASTSCHELLE HALTERUNG

- Für die Mastdurchmesser: 210÷225mm
- Aus Stahl
- Tragfähigkeit: 25kg
- Installieren mit WCPA Befestigungsplatte



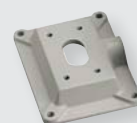
WCWA ECKMONTAGE-ADAPTER

- Aus Stahl
- Tragfähigkeit: 30kg
- Passend für Halterungen WBJA, WBMA und WBOVA2



WCPA BEFESTIGUNGSPLATTE FÜR WÄNDE MIT SCHWACHER STRUKTUR

- Aus Aluminium
- Verfügbar auch mit einer Verbindungsdose für Innenkabelverlauf
- Passend für Halterungen WBJA, WBMA und WBOVA2



GEHÄUSE/HALTERUNGEN KOMPATIBILITÄT

	Wandhalterungen					Deckenhalterungen			Säulemontage
Halterung	WBLA	WBJA	WBMA	WBOVA2	WBOV3A2	WCM3A	WCM4A2	WCM5A	WFWCA
Länge	457mm	285mm	226mm	201mm	238mm	300mm	412mm	412mm	185mm
PUNTO	-	✓	-	✓	✓	✓	✓	✓	✓
HOV	-	✓	-	✓	✓	✓	✓	✓	✓
HTV	-	✓	-	✓	✓	✓	✓	✓	✓
VERSO COMPACT	-	✓	✓	✓	✓	✓	✓	✓	✓
VERSO	-	✓	✓	✓	✓	✓	✓	✓	✓
HGV	✓	-	-	-	-	-	-	-	-
HEG	-	✓	-	-	-	-	-	✓	✓
HTG	-	✓	-	-	-	-	-	✓	✓
HEB	-	✓	✓	✓	✓	✓	✓	✓	✓
HEA	-	-	✓	-	-	✓	-	✓	✓
HEK	-	-	✓	✓	✓	✓	✓	✓	✓

KOMPATIBILITÄT HALTERUNGEN/ADAPTER

	Halterungen für Gehäuse		
	WBJA	WBMA	WBOVA2
Massive Mastschelle Halterung			
WSFPA	✓	✓	✓
DBHWGC	✓	✓	✓
Winkeladaptermodul			
WCWA	✓	✓	✓
Gegenplattenadapter			
WCPA	✓	✓	✓

KUGELGEHÄUSE

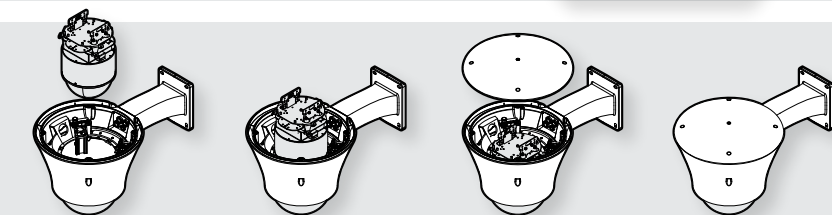
Die Kugel-Gehäuse für diskrete Überwachung von Videotec eignen sich für Innen- und Außenbereich. Ihre spezielle Konstruktion ermöglicht die Tarnung als Standard Beleuchtungssystem. Diese Kugel-Gehäuse sind leicht zu installieren und können Kameras mit festem Objektiv, Speed-Domes oder Netzwerk-Kameras aufnehmen. Diese Gehäuse sind für Flughäfen, Supermärkte, Einkaufszentren besonders geeignet. Eine große Auswahl an Montagezubehör ist lieferbar, um allen Installationanforderungen zu entsprechen.

MEDUSA UNIVERSALKUGELGEHÄUSE FÜR DISKRETE VIDEOÜBERWACHUNG

- Patentierte Oben-Öffnungssystem
- Aus Aluminium mit Acryl Unterhalbkugel
- Für innere / äußere Installationen
- Kameranetzteil mitgeliefert
- IP66 (nicht für belüftete Ausführung)
- Decken-Montage, Brüstung-Montage oder Wand-Montage mit interner Kabelführung
- Universal Innenadapter geeignet ist für die meisten der Speed Domes und Network Kameras, wie AXIS, PANASONIC, SONY, JVC, CANON, ACTi, GRANDEYE, COMPRO TECHNOLOGIES, usw.
- Ausführung mit Kühlsystem
- Helltransparentes oder dunkles Unterhalbkugel
- Sonderadapter für Kameras SONY SNC-RH124P, SNC-RX-530, SNC-RX-550, SNC-RX-570, SNC-RS44P, SNC-RS46P
- Verfügbare Anti-Vandalismus- Polikarbonat- Unterhalbkugel
- Zubehör: Heizung mit Lüfterunterstützung und verstärkte Heizung für niedrige Temperaturen

MEDUSA + DBH06

BELÜFTETE AUSFÜHRUNG MIT DOPPEL-FILTER FÜR DIE LUFTWECHSEL



EINFACHE MONTAGE IN 4 SCHRITTEN

MEDUSA + DBH07 + DBH08

MEDUSA - ADAPTERAUSWAHLHILFE										
Adapter		ODBH18H210 ODBH18V210	ODBH18H211 ODBH18V211	ODBH18H214 ODBH18V214	ODBH18H110 ODBH18V110	ODBH18H112 ODBH18V112	ODBH18H114 ODBH18V114	ODBH18H110 ODBH18V110	ODBH18H111 ODBH18V111	
Netzeinspeisung		24Vac				100-240Vac				230Vac
Generische Kameras										
Speisung	12Vdc	✓	-	-	-	-	✓	✓	-	
	24Vac	-	✓	✓	-	-	-	-	✓	
	24Vdc	-	-	-	-	✓	-	-	-	
	230Vac	-	-	-	-	-	-	✓	-	
Getestete Kameras										
ACTi	ACM-8511	✓	-	-	✓	-	-	-	-	
	CAM-6510	-	✓	-	-	-	-	-	✓	
AXIS	213	✓	-	-	✓	-	-	-	-	
	214	✓	-	-	✓	-	-	-	-	
	215	✓	-	-	✓	-	-	-	-	
	231, 232	-	✓	-	-	-	-	-	✓	
	233D	-	✓	-	-	✓	-	-	-	
CANON	VB-C50i	✓	✓	-	✓	-	-	-	✓	
	VB-C300	✓	-	-	✓	-	-	-	-	
COMPRO TECHNOLOGIES	IP540	✓	-	-	✓	-	-	-	-	
	IP570	✓	-	-	✓	-	-	-	-	
GRANDEYE	HALOCAM IPC	-	-	-	✓	-	✓	-	-	
JVC	TK-C685	-	✓	-	-	-	-	-	✓	
	TK-C685E	-	✓	-	-	-	-	-	✓	
	TK-C686	-	✓	-	-	-	-	-	✓	
	TK-C686E	-	✓	-	-	-	-	-	✓	
	VN-V685U	-	✓	-	-	-	-	-	✓	
	VN-V686U	-	✓	-	-	-	-	-	✓	
PANASONIC	BB-HCM381	✓	-	-	✓	-	-	-	-	
	WV-NS202	✓	-	-	✓	-	-	-	-	
	WV-NS950	-	-	-	✓	-	-	-	-	
	WV-CS950	-	-	-	✓	-	-	-	-	
	WV-CS954	-	✓	-	-	-	-	-	✓	
SONY	SNC-RZ25P	✓	✓	-	✓	-	-	-	✓	
	SNC-RZ30	✓	-	-	✓	-	-	-	-	
	SNC-RZ50P	✓	-	-	✓	-	-	-	-	
	SNC-RX-530	-	-	-	-	-	✓	-	-	
	SNC-RX-550	-	-	-	-	-	✓	-	-	
	SNC-RX-570	-	-	-	-	-	✓	-	-	
	SNC-RH-124P	-	-	-	-	-	✓	-	-	
	SNC-RS-44P	-	-	-	-	-	✓	-	-	
	SNC-RS-46P	-	-	-	-	-	✓	-	-	

POSITIONIERUNG- EINHEITEN	EXPLOSIONSSICHERE SYSTEME	SYSTEME AUS ROSTFREIEM STAHL	WÄRME- BILDKAMERAS	KAMERA- GEHÄUSE	KUGEL- GEHÄUSE	ANTIVANDALISMUS GEHÄUSE	SCHNITTWERFER ZUR NÄCHSTEN ÜBERWACHUNG	S-N-KÖPFE UND TELEMETRIE	HALTERUNGEN FÜR KAMERA	DIGITALE VIDEOSYSTEME	BEDIEN- TASTATUREN	VIDEOUMSCHALTUNG UND VERTEILUNG	VIDEO- UND DATABERTRAGUNG
------------------------------	------------------------------	---------------------------------	-----------------------	--------------------	-------------------	----------------------------	--	-----------------------------	---------------------------	--------------------------	-----------------------	------------------------------------	------------------------------

HALTERUNGEN UND ADAPTER FÜR MEDUSA

DBH06 WANDHALTERUNG FÜR MEDUSA KUGELGEHÄUSE

- Aus Aluminium
- Epoxypolyesterpulver-Lackierung, RAL9002
- Innere Kabelführung



DBH07 DECKEN- / GELÄNDERHALTERUNG FÜR MEDUSA KUGELGEHÄUSE

- Aus Aluminium
- Epoxypolyesterpulver-Lackierung, RAL9002
- Innere Kabelführung



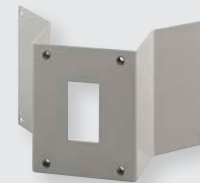
PTCC1 MASSIVE MASTSCHELLE HALTERUNG

- Aus Aluminium
- Tragfähigkeit: 50kg
- Für die Mastdurchmesser: 80÷150mm
- Für DBH06 geeignet



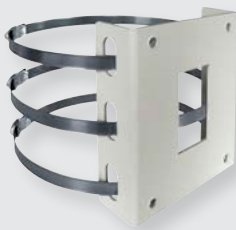
WCWGC ECKMONTAGE-ADAPTER

- Aus Stahl
- Tragfähigkeit: 50kg
- Für DBH06 geeignet



DBHWGC MASSIVE MASTSCHELLE HALTERUNG

- Für die Mastdurchmesser: 210÷225mm
- Aus Stahl
- Tragfähigkeit: 25kg
- Für DBH06 geeignet



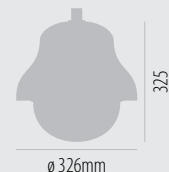
MEDUSA + DBH06 + DBHWGC

DBH24K KUGELGEHÄUSE FÜR DISKRETE ÜBERWACHUNG

- Aus Kunststoff- Material mit mit Acryl Unterhalbkugel
- IP65
- Adapter für verschiedene Hochgeschwindigkeit-S-N-köpfe und Network-Kameras (beachten Sie die entsprechende Tabelle)
- Decken-Montage, Brüstung-Montage oder Wand-Montage mit interner Kabelführung
- Zubehör: Standard Sonnenschutzdach, weiße Farbe und nach Wahl helltransparente oder dunkle Unterhalbkugel
- Optionales Zubehör: belüftete PTC Heizung mit Thermostat und Kameranetzteil



DBH24K + DBH04


DBH24K - ADAPTERAUSWAHLHILFE

	Modelle	Adapter	Heizung	
			24Vac	230Vac
Festkamera		ODBH24H000	-	-
		ODBH24H100	-	✓
		ODBH24H200	✓	-
AMERICAN DYNAMICS	ULTRA 8	ODBH24H221	✓	-
AXIS	213	ODBH24H144	-	✓
	213	ODBH24H244	✓	-
	214	ODBH24H151	-	✓
	231, 232	ODBH24H149	-	✓
	231, 232	ODBH24H249B	✓	-
CANON	VB-CS0iR	ODBH24H144	-	✓
	VB-CS0iR	ODBH24H244	✓	-
PANASONIC	WV-CS570, WV-CS320, VW-CS850, NS320	ODBH24H121	-	✓
	WV-CS570, WV-CS320, VW-CS850, NS320	ODBH24H221	✓	-
	WV-CS950	ODBH24H149	-	✓
	BB-HCM580	ODBH24H150	-	✓
	NS-202	ODBH24H154	-	✓
SONY	SNC-RZ30P, EVI-D70P/W	ODBH24H142	-	✓
	SNC-RZ30P, EVI-D70P/W	ODBH24H242	✓	-
	SNC-RZ25P, SNC-RZ50P	ODBH24H248B	✓	-

HALTERUNGEN UND ADAPTER FÜR KUGELGEHÄUSE

DBH03 DECKENHALTERUNG FÜR DBH24- KUGEL

- Aus Aluminium
- Schwarze Epoxypolyesterpulver-Lackierung
- Innere Kabelführung
- Länge: 922mm



DBH04 WANDHALTERUNG FÜR DBH24- KUGEL

- Aus Aluminium
- Schwarze Epoxypolyesterpulver-Lackierung
- Innere Kabelführung



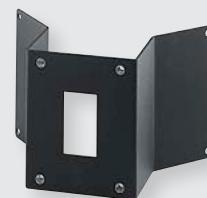
DPTCH1 MASTMONTAGE-ADAPTER

- Aus Aluminium
- Für die Mastdurchmesser: 80÷150mm
- Kann verbunden werden mit DBH04
- Tragfähigkeit: 50kg



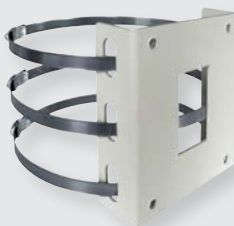
DCWGH ECKMONTAGE-ADAPTER

- Aus Stahl
- Für DBH04 geeignet
- Tragfähigkeit: 50kg



DBHWGC MASSIVE MASTSCHELLE HALTERUNG

- Für die Mastdurchmesser: 210÷225mm
- Aus Stahl
- Tragfähigkeit: 25kg
- Für DBH04 geeignet



DSBH120 GEHÄUSE FÜR DIE UNAUFFÄLLIGE DECKENÜBERWACHUNG

- Befestigung direkt an der Decke- oder an der Zwischendecke
- Durchmesser: 120mm
- Zum Einbau an Zwischendecke
- Erhältlich mit klarem oder dunklem Glas
- Aus Aluminium mit Acryl Unterhalbkugel
- Justierbaren Halter für die Kameramontage inkl.



ø 186mm

71

ANTIVANDALISMUS GEHÄUSE

Besonderes Augenmerk ist auf den Entwurf und die Konstruktion dieser Produkte gerichtet worden, die wegen ihrer Eigenschaften in Spezialbereichen eingesetzt werden. Die Anti-Vandalismus-Schutzgehäuse bestehen völlig aus Stahl mit Epoxypolyesterpulver-Lackierung. Schwere und zuverlässige Ausführung.

AVBPH KUGELSICHERES GEHÄUSE MIT GROSSEN ABMESSUNGEN

- Aus sehr dickem Aluminium mit Front- und Rückseiten aus Aluminium (30mm Dicke)
- Schlagfestigkeit IK10 gemäß EN 62262
- IP54
- 18mm dickes kugelsicheres Frontglas, in einer stossfesten Metalstruktur
- Seitenblechverkleidung aus 3mm dickem rostfreiem Stahl
- Zubehör: Standard Sonnenschutzdach und Heizung; optional Lüfter und Kameranetzteil
- Innere Nutzabmessungen (WxHxL): 122x100x380mm



AVTPSK ANTI-VANDALISMUS- DECKENGEHÄUSE FÜR INNENMONTAGE

- Aus 2,5mm dickem Stahlblech
- 4mm dickes Schutzglas aus kratzsicherem Polycarbonat
- Schlagfestigkeit IK10 gemäß EN 62262
- Schwenköffnung mittels Schloss mit Individual- oder Universalschlüssel
- Keine externen Schrauben
- 3 M20- Kabelschellen für externe Anschlüsse oder direkt von der Decke
- Erhältliches Zubehör: Heizung mit Thermostat, Kameranetzteil und öffnungssicherer Alarmkontakt



AVTPSC ANTI-VANDALISMUS- DECKENGEHÄUSE IM KOMPAKTEN FORMAT FÜR INNENMONTAGE

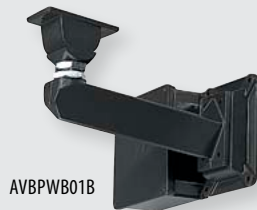
- 4mm dickes Schutzglas aus PMMA
- Schlagfestigkeit IK08 gemäß EN 62262
- Schwenköffnung mittels Schloss mit Universalschlüssel
- Aus 1,5mm dickem Stahlblech
- Keine externen Schrauben
- 2 Kabelschellen für externe Anschlüsse oder direkt von der Decke
- Erhältliches Zubehör: Heizung mit Thermostat und Kameranetzteil



HALTERUNGEN UND ADAPTER FÜR VANDALISMUSSICHERE GEHÄUSE

AVBPWB HALTERUNG MIT INNENKABELFÜHRUNG UND BEFESTIGUNGSPLATTE

- Aus Aluminium
- Halterung mit Innenkabelführung, Befestigungsplatte und Anti-Vandalismus-Anschlußdose (AVBPWB01B)



AVBPWB01B



AVBPH + AVBPWB

ZUBEHÖR FÜR VANDALENSICHERE GEHÄUSE

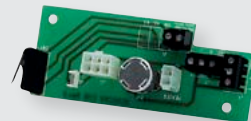
HEIZUNG

- Thermostatgesteuertes PTC-Heizelement 20W oder 40W (Ton $\leq 15^{\circ}\text{C}$; Toff $\geq 22^{\circ}\text{C}$)
- Erhältlich in der Niederspannungsversion (12Vdc/24Vac) oder der Hochspannungsversion (115/230Vac)



OAVTPSTA ÖFFNUNGSSCHUTZALARM AUF PLATINE

- Mit Schrauben und Schlüssel zur Vandalismussicherung
- Für AVTPSK- Gehäuse



VERSORGUNGSTROMKREIS FÜR KAMERA

- Innerhalb des Gehäuses installierbar
- Erhältlich in verschiedenen Ausführungen mit Eingang 115/230Vac und Ausgang 24Vac/12Vdc

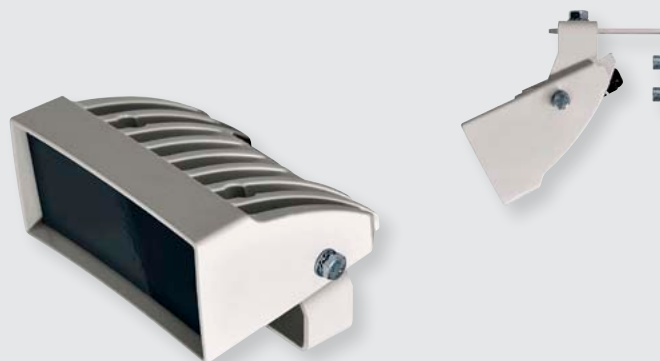


SCHEINWERFER ZUR NÄCHTLICHEN ÜBERWACHUNG

Die Baureihe der für die Nachtüberwachung eingesetzten Scheinwerfer von Videotec garantiert eine exzellente Nachtsichtqualität, verbunden mit einer hohen Energieeffizienz und erheblich geringeren Installations- und Wartungskosten. Die neue Linie der LED-Scheinwerfer GEKO kann in Verbindung mit Kameras mit Standard- und Megapixel-Auflösung verwendet werden. Das von den Scheinwerfern GEKO erzeugte Licht leuchtet die gesamte Szene gleichmäßig aus. Dabei werden Hotspots und die Unterbelichtung für eine sichere Überwachung des Bereiches ausgeschaltet. Die Scheinwerfer GEKO gewährleisten innen wie außen eine klare Nachtsicht.

GEKO IRH LED-SCHEINWERFER

- Hoch effiziente LED in SMD-Bauweise
- Hoch effizienter Kühlkörper für maximale Lebensdauer der LEDs
- Robuste Aluminiumkonstruktion
- Winkelausstrahlung: 10°, 30°, 60°
- Wellenlänge 850, 940 nm
- Einstellbare integrierte Fotozelle
- Potenzialfreier Kontakt für die externe Einschaltung
- Montage unter dem Gehäuse durch die Halterung OSUPPIR
- Geliefert mit Bügel für die Wandmontage
- IP66/IP67



GEKO IRH - ÖFFNUNGSWINKEL UND ABSTÄNDE

Streuwinkel horizontal / vertikal	Wellenlänge 850nm, niedrige Leistung	Wellenlänge 850nm, hohe Leistung (=1,4 x niedrige Leistung)	Wellenlänge 940nm
10°	100m	140m	100m
30°	60m	84m	60m
60°	40m	56m	40m

Die Abstände und die Leistung hängen von der verwendeten Art der Kamera / Objektiv und den Umgebungsbedingungen ab.

GEKO IRN LED-SCHEINWERFER

- Hoch effizienter Kühlkörper für maximale Lebensdauer der LEDs
- Robuste Aluminiumkonstruktion
- Der Scheinwerfer ist in 24Vac/12-24Vdc oder 90-240Vac mitgeliefert
- Winkelausstrahlung: 10°, 30°, 60°
- Wellenlänge 850, 940 nm
- Einstellbare Lichtintensität
- Einstellbare integrierte Fotozelle
- Eingang mit potenzialfreiem Kontakt für externe Einschaltung
- Ausgang mit potenzialfreiem Kontakt für Day/Night-Kamera
- Geliefert mit Bügel für die Wandmontage
- IP66/IP67



GEKO IRN - STREUWINKEL UND ABSTÄNDE EINZELNER SCHEINWERFER

Streuwinkel horizontal / vertikal	850nm	940nm
10°	240m	140m
30°	130m	80m
60°	80m	60m

Die Abstände und die Leistung hängen von der verwendeten Art der Kamera / Objektiv und den Umgebungsbedingungen ab.

IRBD LED-SCHEINWERFER

- Korpus aus weißem Eloxaluminium und schwarzer Acrylstirnseite
- IP67
- 18 LED- Einheiten für Hochwirkungsgrad mit integriertem Versorgungskreis mit Grenzstrom
- Winkelausstrahlung: 10°, 30°, 60°
- Wellenlänge: 850nm



IR INFRAROTSCHEINWERFER FÜR INNEN- UND AUSSENBEREICHE

- Wellenlänge: 850nm
- Aus Aluminium
- Schwarze Epoxypolyesterpulver-Lackierung
- IP66 (IP65 für IR300)
- Netzteil: 230Vac (IR50 auch 12Vac/Vdc)
- Verbrauch: IR50, 50W und IR300, 300W



IR50, IR300 - MERKMALE

Modelle	Netzteil	Horizontal Öffnungswinkel	Vertikal Öffnungswinkel	Wellenlänge	Abstand
IR50 spot	12Vac	10°	10°	850nm	20m
IR50 flood	12Vac	40°	40°	850nm	16m
IR50 wide	12Vac	60°	60°	850nm	12m
IR50 flood	230Vac	40°	40°	850nm	16m
IR300 spot	230Vac	10°	8°	850nm	65m
IR300 flood	230Vac	23°	10°	850nm	50m
IR300 wide	230Vac	40°	20°	850nm	35m

Die übliche Distanz des zu beleuchtenden Subjektes hängt von dem Reflexionskoeffizient der beleuchteten Szene ab.

ZUBEHÖR FÜR SCHEINWERFER ZUR NÄCHTLICHEN ÜBERWACHUNG

IRBA HALTERUNG FÜR ZWEI IR50- SCHEINWERFER-MONTAGE AUF HEG-GEHÄUSE

- Aus Aluminium
- Epoxypolyesterpulver-
Lackierung, RAL9002



OSUPPIR HALTERUNG FÜR 1 GEKO IRH ODER IR50 ODER IRBD- INFRAROTSCHNWERFER FÜR PUNTO-, VERSO-, VERSO COMPACT-, HOV- UND HEG- GEHÄUSE

- Aus Aluminium
- Epoxypolyesterpulver-
Lackierung, RAL9002
- Unter dem Gehäuse PUNTO
besteht Kompatibilität nur mit den
Halterungen WBJA oder WBMA.



OIRCR DÄMMUNGSSCHALTER FÜR INFRAROTSCHNWERFER

- Netzversorgung: 230Vac, 50/60Hz
- Kapazität: 2VA
- IP54



IRPS12 SPANNUNGSVERSORGUNGSEINHEIT FÜR 12VAC-SCHEINWERFER

- Spannungsversorgung:
230Vac/12Vac, 75VA
- IP56



IRHPS NETZTEILMODUL FÜR LED- INFRAROTSCHNWERFER GEKO IRH

- Stromversorgung:
 - IN 230Vac 50/60Hz OUT 24Vac 30W
 - IN 120Vac 50/60Hz OUT 24Vac 30W
- IP66/IP67



HOV + OSUPPIR + GEKO IRH + WBJA

SCHWENK-NEIGE-KÖPFE UND TELEMETRIE

Die Videotec-S-N-Köpfe wurden entwickelt und getestet, um den härtesten Arbeitsbedingungen standzuhalten. Das Sortiment der Telemetrie-Empfänger umfasst Produkte mit Mindestfunktionsstandards genauso wie komplette Anlagen. Die digitalen Telemetrie-Empfänger gestatten die Steuerung von motorisierten Schwenk-Neige-Köpfe und Kameraobjektiven über eine Reichweite von bis zu 1200 m, das Signal wird durch ein simples zweiadriges Telefonkabel übertragen.

PTH300 AUSSEN SCHWENK-NEIGE-KOPF

- Für Höchsttragfähigkeit bis 12kg
- IP66
- Preset optional
- Aus Aluminium
- Standard Autopan-Funktion
- Ausführungen 24Vac und 230Vac, 50/60Hz
- Schwenkanschläge innen einstellbar
- Horizontale Geschwindigkeit 6°/s, vertikale Geschwindigkeit 3°/s



PTH355P AUSSEN-S-N-KOPF MIT VARIABLER GESCHWINDIGKEIT

- Für Höchsttragfähigkeit bis 12kg
- IP66
- Motoren DC (0-24Vdc)
- Aus Aluminium
- Vom Telemetrie-Empfänger DTRXDC kontrolliert
- Preset-Funktion
- Autopan Funktion
- Schwenkanschläge innen einstellbar
- Horizontale Geschwindigkeit von 0 bis 30°/s, vertikale Geschwindigkeit von 0 bis 18°/s



PTH900 MASSIVER AUSSEN-S-N-KOPF

- Für Höchsttragfähigkeit bis 30kg
- IP66
- Aus Aluminium
- Standard Autopan-Funktion
- Preset optional
- Ausführungen 24Vac und 230Vac, 50/60Hz
- Schwenkanschläge innen einstellbar
- Horizontale Geschwindigkeit 6°/s, vertikale Geschwindigkeit 3°/s



CBZ S-N-KOPF- UND OBJEKTIV-BEDIENTEIL, IM PULTGEHÄUSE

- Anschluß und Stromversorgung erfolgen direkt an den Schwenkkopf
- Autopan-Funktion Kontrolle
- Gehäuse aus Aluminium und Membran-Steuerpult aus Polycarbonat
- Objektiv mit Gemeinschaftsleitung oder Umpolung, 6/12Vdc
- Versionen 24Vac und 230Vac, 50/60Hz



HALTERUNGEN UND ADAPTER FÜR SCHWENK-NEIGE-KÖPFE UND TELEMETRIE

PTAC WANDHALTERUNG FÜR S-N-KÖPFE DER SERIE PTH300

- Aus Aluminium
- Tragfähigkeit: 35kg



PTBC WANDHALTERUNG FÜR S-N-KÖPFE DER SERIE PTH900

- Aus Aluminium
- Tragfähigkeit: 50kg



PTPC MASTKAPPE FÜR S-N-KÖPFE DER SERIE PTH900, PTH300 UND PTH355P

- Aus Stahl
- Für die Mastdurchmesser: 80÷120mm
- Tragfähigkeit: 50kg



WFWBTA SÄULENHALTERUNG

- Aus Aluminium
- Tragfähigkeit: 50kg



WSFPA MASSIVE MASTSCHELLE HALTERUNG

- Für die Mastdurchmesser: 65÷110mm
- Aus Aluminium
- Tragfähigkeit: 30kg
- Für Halterung PTAC



WCWA ECKMONTAGE-ADAPTER

- Aus Stahl
- Tragfähigkeit: 30kg
- Passend für Halterung PTAC



WCPA BEFESTIGUNGSPLATTE FÜR WÄNDE MIT SCHWACHER STRUKTUR

- Aus Aluminium
- Verfügbar auch mit einer Verbindungsdose für Innenkabelverlauf
- Passend für Halterung PTAC



PTCC1 MASSIVE MASTSCHELLE HALTERUNG

- Aus Aluminium
- Tragfähigkeit: 50kg
- Für die Mastdurchmesser: 80÷150mm
- Für Halterung PTBC



WCWGC ECKMONTAGE-ADAPTER

- Aus Stahl
- Tragfähigkeit: 50kg
- Kompatibel mit PTBC



S-N-KÖPFE/HALTERUNGEN KOMPATIBILITÄT

Schwenk-Neige-Köpfe	Wandhalterungen		Mastkappe	Säulmontage
Halterung	PTAC	PTBC	PTPC	WFWBTA
Länge	360mm	458mm	-	185mm
PTH300	✓	-	✓	✓
PTH355P	✓	-	✓	✓
PTH900	-	✓	✓	✓

KOMPATIBILITÄT HALTERUNGEN/ADAPTER

	Halterungen für S-N-Köpfe	
	PTBC	PTAC
Massive Mastschelle Halterung		
WSFPA	-	✓
PTCC1	✓	-
Winkeladaptermodul		
WCWA	-	✓
WCWGC	✓	-
Gegenplattenadapter		
WCPA	-	✓

POSITIONIERUNG- EINHEITEN	EXPLOSIONSSICHERE SYSTEME	SYSTEME AUS ROSTFREIEM STAHL	WÄRME- BILDKAMERAS	KAMERA- GEHÄUSE	KUGEL- GEHÄUSE	ANTIVANDALISMUS GEHÄUSE	SCHNITTWERFER ZUR NÄCHSTLICHEN ÜBERWACHUNG	S-N-KÖPFE UND TELEMETRIE	HALTERUNGEN FÜR KAMERA	DIGITALE VIDEOSYSTEME	BEDIEN- TASTATUREN	VIDEOUMSCHALTUNG UND VERTEILUNG	VIDEO- UND DATAÜBERTRAGUNG
------------------------------	------------------------------	---------------------------------	-----------------------	--------------------	-------------------	----------------------------	--	-----------------------------	---------------------------	--------------------------	-----------------------	------------------------------------	-------------------------------

DTRX3 TELEMETRIE-DATENEMPFAÑGER, 17 FUNKTIONEN

- 11 Standardfunktionen für die Steuerung von motorisierten S-N-Köpfen/Objektiven, 6 Hilfsfunktionen (2x trockene Kontakte, 1x 12Vdc, 1x 24Vac, Scheibenwischer und Pumpe)
- Die Konfiguration bleibt auch bei Stromabfall ausgehalten
- Auswahl Kommunikationsmodus: RS232, RS485, Current Loop und über Koaxialkabel (mit Zusatzsteckkarte DTCOAX und mit Matrizen SM42A - SM82A und SM84B-164B)
- Auswahl für die Versorgungsspannung des S-N-Kopfes (24Vac oder 230Vac) und Videokameras 12Vdc und 24Vac
- Speicherung von bis zu 40 Preset- Positionen
- Wählbare Kommunikationen: RS232, Current Loop, RS485 oder Koaxialkabel (durch optionale Platine DTCOAX)
- Lokale Steuerung von 4 Alarmeingängen (mit automatischem Aufruf einer Preset-Position im Alarmfall)
- Pelco Protokoll
- Auch erhältlich: 24Vac- Modell (DTRX324)
- Betriebstemperaturen: -20°C + 50°C



DTMRX2 TELEMETRIE-DATENEMPFAÑGER, 12 FUNKTIONEN

- 11 Standardfunktionen für die Kontrolle von S-N-Köpfen und Optiken und 1 Funktion für die Kontrolle eines Hilfsausgangs (trockene Kontakt)
- Kommunikationsfunktion wählbar unter RS232, RS485 und über Koaxialkabel (über Matrix SM42A - SM82A und SM84B-164B)
- Aux-Hilfsfunktion zum Betrieb des Wischers
- Kommunikationsfunktion wählbar unter RS232, RS485 und über Koaxialkabel (über Matrix SM42A - SM82A und SM84B-164B)
- Kompatibel mit Protokoll Pelco D
- Auch erhältlich 24Vac- Modell (DTMRX224)
- Betriebstemperaturen: -20°C + 50°C
- RS232, RS485 Verstärker für Kettenkonfigurationen



DTRXDC TELEMETRIE-DATENEMPFAÑGER, 13 FUNKTIONEN

- Für die Fernbedienung des PTH355P- S-N-Kopfes mit variabler Geschwindigkeit und Optiken
- 13 Funktionen (Hilfsfunktionen 2x trockene Kontakte)
- 14 Preset- Stellungen des S-N-Kopfes und der Optiken
- 7 zur Auswahl Geschwindigkeiten für Autopan
- RS232 und RS485 Serialverbindung zur Auswahl



DTCOAX ZUSATZEINSTECKKARTE ZUM DATENEMPfang ÜBER KOAXIALKABEL

- Leichter Einbau in DTRX3
- Empfang über Koax-Kabel mit SM42A - SM82A, SM84B-164B
- Max Entfernung zur Matrix: 350m



MICRODEC485 MINI- TELEMETRIE-DATENEMPfänger, 8 FUNKTIONEN

- 8 Funktionen (Pan, Tilt, Zoom, Focus)
- Einbau in die Gehäuse HEG, HEB möglich
- 24Vac- S-N-Kopf und Zoom/Focus- Funktionen eines motorisierten Objektivs 12Vdc mit Polaritätsumschaltung
- Serielle Verbindung in RS485
- Bis zu 32 adressierbare Empfänger
- Spannungsversorgung: 24Vac, 50/60Hz



DTWRX DATENEMPfänger FÜR DIE FERNSTEUERUNG DES SCHEIBENWISCHERS UND DER PUMPE

- Fernsteuerung des Scheibenwischers und der Flüssigkeitspumpe der Serie WASPT im Stand-alone-Gehäuse
- Übertragungsmodus RS485
- Fernbedienung bis zu 1200m durch Steuertastatur



POSTIONIERUNG- EINHEITEN	EXPLOSIONSSICHERE SYSTEME	SYSTEME AUS ROSTFREIEM STAHL	WÄRME- BILDKAMERAS	KAMERA- GEHÄUSE	KUGEL- GEHÄUSE	ANTIVANDALISMUS GEHÄUSE	SCHWENK- KÖPFE ZUR NÄCHSTEN ÜBERWACHUNG	SCHWENK- KÖPFE UND TELEMETRIE	HALTERUNGEN FÜR KAMERA	DIGITALE VIDEOSYSTEME	BEDIEN- TASTATUREN	VIDEOUMSCHALTUNG UND VERTEILUNG	VIDEO- UND DATENÜBERTRAGUNG
-----------------------------	------------------------------	---------------------------------	-----------------------	--------------------	-------------------	----------------------------	--	-------------------------------------	---------------------------	--------------------------	-----------------------	------------------------------------	--------------------------------

HALTERUNGEN FÜR KAMERA

Einfach zu installieren, die Videotec Kameralhalterungen erfüllen unterschiedliche Anforderungen, sowohl für Decken- und Wand-Installationen.

WBCAA HALTERUNG FÜR DECKENMONTAGE UND WANDMONTAGE

- Aus Aluminium
- Tragfähigkeit: 5kg



WBCLA HALTERUNG FÜR DECKENMONTAGE UND WANDMONTAGE

- Aus starkem Technopolymer
- Tragfähigkeit: 3kg
- Länge: 170mm
- Einstellung der Kamera mittels einer einzigen Schraube



WBCV SERIE VON HALTERUNGEN FÜR DECKENMONTAGE UND WANDMONTAGE

- Aus Aluminium mit Basis aus Nylon
- Lieferbare Längen: 80, 140, 190mm
- Optionale Verlängerung von 50mm (WBCP5A)
- Einstellung und Befestigung mittels einer manuellen Überwurfmutter



WBCLD SERIE VON HALTERUNGEN FÜR DECKENMONTAGE UND WANDMONTAGE

- Aus Aluminium mit Basis und Kopf aus Nylon
- Lieferbare Längen: 80, 140, 190mm
- Optionale Verlängerung von 50mm (WBCP5A)
- Einstellung der Kamera mittels einer einzigen Schraube



LXBKC1 HALTERUNG FÜR DECKENMONTAGE UND WANDMONTAGE

- Aus Nylon mit Fiberglas
- Länge: 100mm
- Farbe: Schwarz
- Schwenkbares Kugelgelenk



LXBKC2 AUSZIEHBARE HALTERUNG FÜR DECKENMONTAGE UND WANDMONTAGE

- Aus Nylon mit Fiberglas
- Ausziehbare Länge: von 125mm bis 190mm
- Farbe: Schwarz
- Schwenkbares Kugelgelenk



LXBKC3 AUSZIEHBARE HALTERUNG FÜR DECKENMONTAGE

- Aus Stahl und Nylon mit Fiberglas
- Ausziehbare Länge: von 750mm bis 900mm
- Farbe: Schwarz
- Schwenkbares Kugelgelenk



DIGITALE VIDEOSYSTEME

ALBERT ist ein Intelligenzverteilungssystem, das auf der Kooperation zwischen Einheiten basiert und über eine moderne Bewegungsanalyse verfügt. Besonders geeignet ist ALBERT für die Überwachung umlaufender Sperranlagen und für Anwendungen, bei denen mehrere Ereignisse zugleich auftreten können und die Bediener eine große Anzahl an Kameras kontrollieren müssen. Albert ist von Milestone integriert.

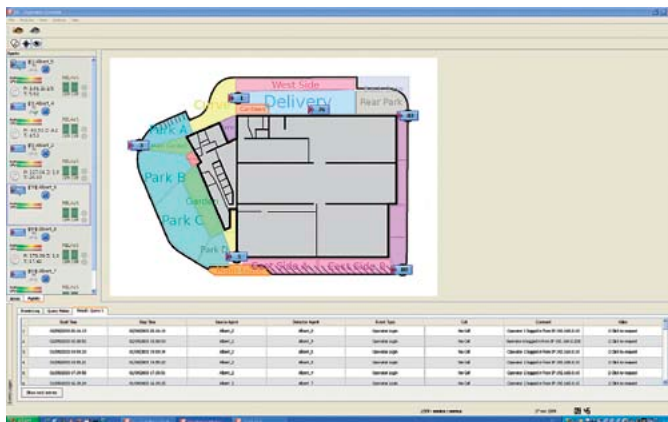
ALBERT

ENCODER MIT VERTEILTER INTELLIGENZ FÜR VIDEO CONTENT ANALYSE

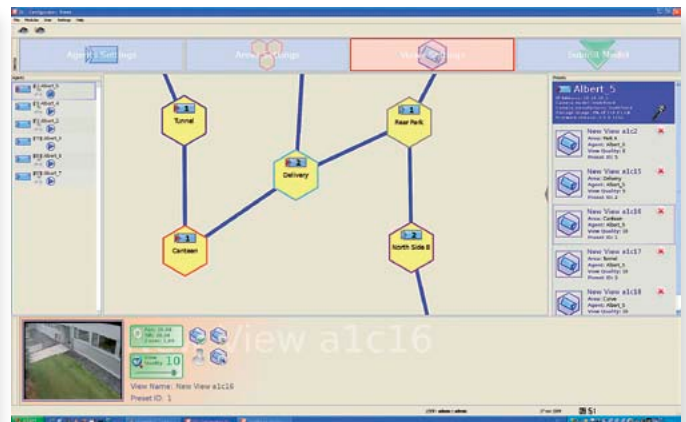
- Intelligente Ereigniserkennung
- Koordination unter den ALBERT-Einheiten
- Verteiltes Aufnahmesystem
- Selbsteinstellbare Algorithmen
- Konfiguration Drag'n'Drop
- Mit PTZ und ULISSE-Systemen kombinierbar
- Von Milestone XProtect® Suite integriert
- H264, volles D1, 30 fps
- Auflösung und Bildwiederholfrequenz einstellbar
- Mit Management-Software von Drittanbietern kombinierbar
- Festplatte mit Kompression H.264 (Sonderausstattung)
- Über das Netzwerk werden mehrere komprimierte und synchronisierte Video/Audiostreams transportiert; adaptive Bildwiederholfrequenz
- Kompression eines bidirektionalen Audiokanals
- Alarmeingänge und Relaisausgänge
- SD Secure Digital Slot
- USB-RS485-Konverter für PC-Verbindung der DCJ und DCT Bedientastaturen



albert
intelligent video armonia.



BETRIEBSBEREITE SOFTWARE MIT ANSICHTEN UND PROTOKOLLFENSTERN.



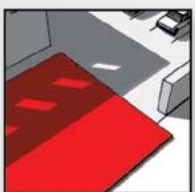
PRESETS EINSETZEN. DIE KAMERASVEREINIGUNG AN DEN ZONEN VON INTERESSE PASSIERT MIT EINEM EINFACHEN DRAG & DROP

EREIGNISSEERKENNUNG

KEIN FEHLALARM BEI:



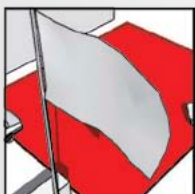
BEWEGUNG VON LAUB



SCHATTENÄNDERUNGEN



VERÄNDERUNGEN LICHT / WETTER

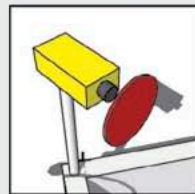


BEWEGUNGEN OSZILLIERENDER
OBJEKTE

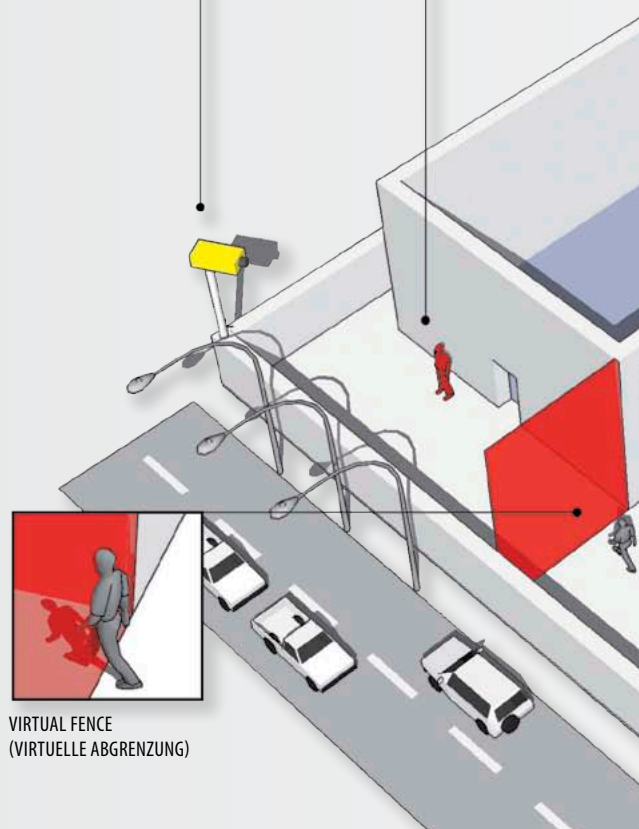
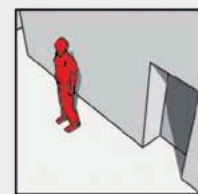
VCA-REGELN

ZUSÄTZLICH ZUM EINSATZ DER AUTOADAPTIVEN EREIGNISERFASSUNG HAT DER BENÜTZER DIE MÖGLICHKEIT, EINE REIHE VON REGELN AUFZUSTELLEN, WIE ETWA:

MANIPULATIONEN
AN DER KAMERA



LÄNGERER AUFENTHALT
IN EINEM BEREICH

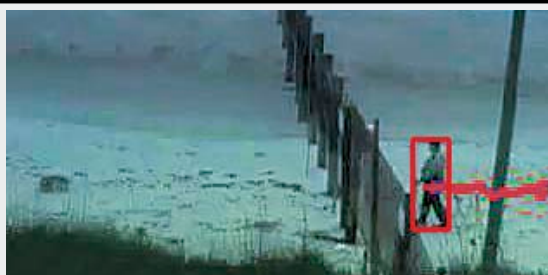


VIRTUAL FENCE
(VIRTUELLE ABGRENZUNG)

BEISPIELE FÜR SCREENSHOTS DER EREIGNISSEERKENNUNG



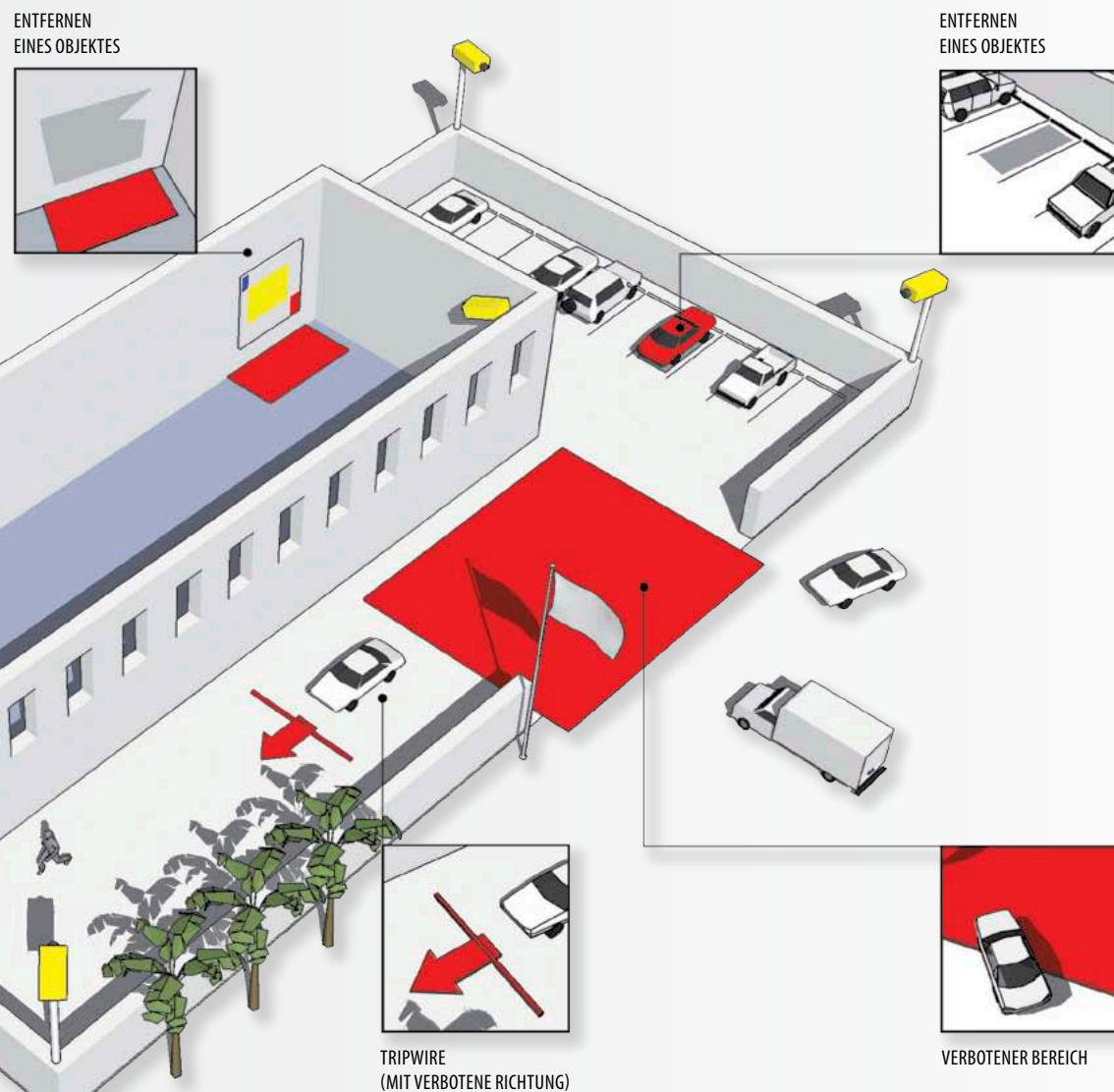
NACHTANSICHT EINES PARKPLATZES: VERBOTENER BEREICH / EINDRINGLINGE.



DIE NATÜRLICHE BEWEGUNG DES WASSERS GILT ALS
NORMAL UND LÖST KEINEN FEHLALARM AUS.



STADTVERKEHR: TRIPWIRE.



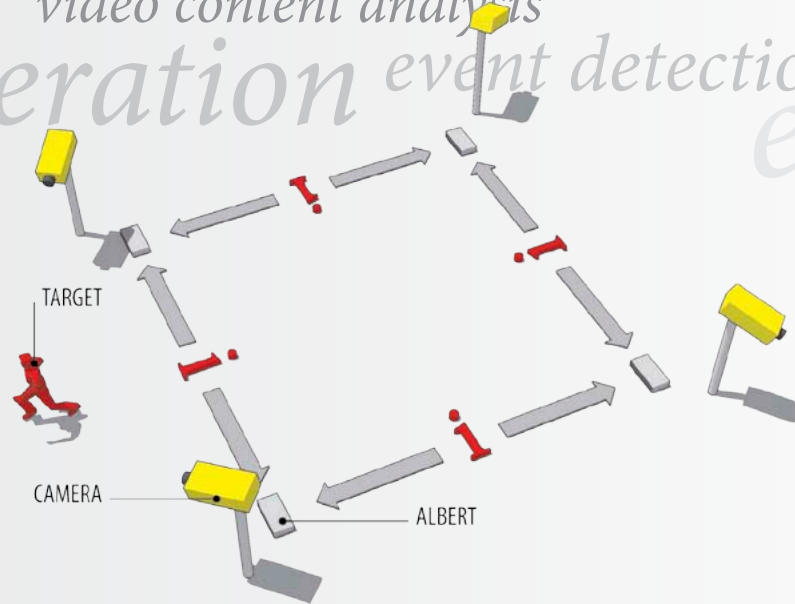
SEARCH FOR "VIDEOTEC ALBERT" ON **YouTube**
Broadcast Yourself™

→ POSITIONIERUNGSEINHEIT MIT INTEGRIERTEM ALBERT
VERFÜGBAR: ULISSE COMPACT + ALBERT 8



POSITIONIERUNGSEINHEITEN	EXPLOSIONSSICHERE SYSTEME	SYSTEME AUS ROSTFREIEM STAHL	WÄRMEBILDKAMERAS	KAMERA-GEHÄUSE	KUGELGEHÄUSE	ANTIWAFFENSYSTEME	SCHNELLER ZUR NÄCHSTEN ÜBERWACHUNG	S-N-KÖPFE UND TELEMETRIE	HALTERUNGEN FÜR KAMERA	DIGITALE VIDEOSYSTEME	BEDIEN- UND TASTATUREN	VIDEOUMSCHALTUNG UND VERTEILUNG	VIDEO- UND DATENÜBERTRAGUNG
--------------------------	---------------------------	------------------------------	------------------	----------------	--------------	-------------------	------------------------------------	--------------------------	------------------------	-----------------------	------------------------	---------------------------------	-----------------------------

artificial intelligence optimization
video content analysis
cooperation event detection
edge

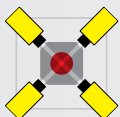


VORTEILE



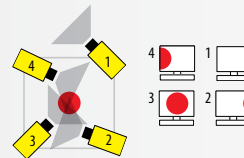
■ ASSISTIERTE NAVIGATION

Angeboten werden live (in Direktübertragung) mehrere Alternativansichten des Ereignisses. Dadurch sind verschiedene Perspektiven und eine bessere Sicht des Ereignisses gewährleistet.



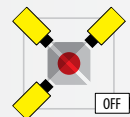
■ KONZENTRATION AUF DEN ALARMBEREICH

Wenn eine Einheit ein Ereignis erfasst, überträgt sie eine Prioritätsmeldung zu den anderen Einheiten. Daraufhin richten alle verfügbaren Einheiten sofort ihre Kameras auf den vom Alarm betroffenen Bereich.



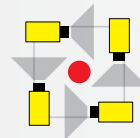
■ AUTOMATISCHE AUFZEICHNUNG

Angrenzende Kameras zeichnen automatisch mehrere Filme vom gleichen Ereignis auf und liefern dadurch Alternativbilder aus verschiedenen Blickwinkeln.



■ REDUNDANTES SYSTEM

Wird eine Einheit willentlich lahmgelegt, können die nahe gelegenen Kameras die Bereichslücke abdecken, bis die nötigen Reparaturen durchgeführt sind.



■ INTELLIGENTE ERKUNDUNG

Die Einheiten arbeiten untereinander zusammen, um so für eine optimale Zonenabdeckung zu sorgen und reduzieren dabei die Behinderung zwischen den einzelnen Kameras.

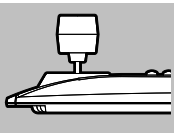


BEDIENTASTATUREN

Das Sortiment an Steuerpulte umfaßt vielseitige Lösungen vom kleinen bis zum großen System. Aus wärmebeständigem und stoßfestem Material hergestellt und mit Gummitasten bestückt, ist stets die ideale Lösung zur Hand, wenn das richtige Steuerpult für einen bestimmten Bediener gesucht wird. Möglichkeit zur Steuerung von Kompaktmatrix und Telemetrieeinrichtungen bis hin zur Steuerung von Multiplexern und Matrizen mittlerer Größe. Ferner gibt es eine Schnittstelle für die gängigsten Speed Domes in einem ergonomischen und ansprechenden Design. Zur Fernsteuerung mit einer Reichweite bis zu 1200m geeignet, die serielle Verbindung zu den Matrizen erfolgt in RS485.

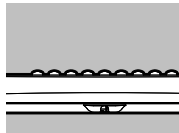
DCZ UNIVERSELLE TASTATUR FÜR DIE STEUERUNG VON CCTV-ANWENDUNGEN VON PC

- USB Tastatur für die Steuerung von CCTV-Anwendungen, komplett mit Joystick und Jog Shuttle
- Leichtigkeit bei Installation und Gebrauch
- Funktionalität von der gesteuerten Anwendung definiert
- Für rechts- und linkshändige Bediener
- Geprüft mit Software um die PTZ – Dome – Netzwerks (alle ULISSE IP-Modelle inklusive) zu steuern:
 - Exacq Vision
 - Ganz-VsolP
 - Genetec Omnicast 4.2
 - Milestone XProtect®
 - Mirasys-DVMS
 - Seetec ProBox
 - Sony-Real Shot Manager
 - Luxriot DVR



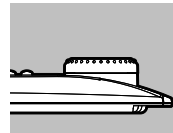
DIE PC-MAUS IST NICHT DIE BESTE LÖSUNG FÜR DIE KAMERASTEUERUNG:

WÄHLEN SIE EINEN JOYSTICK!



DIE PC-TASTATUR IST NICHT DIE BESTE LÖSUNG FÜR DIE STEUERUNG EINER VIDEOANLAGE

WÄHLEN SIE EINE TASTATUR NACH MASS!

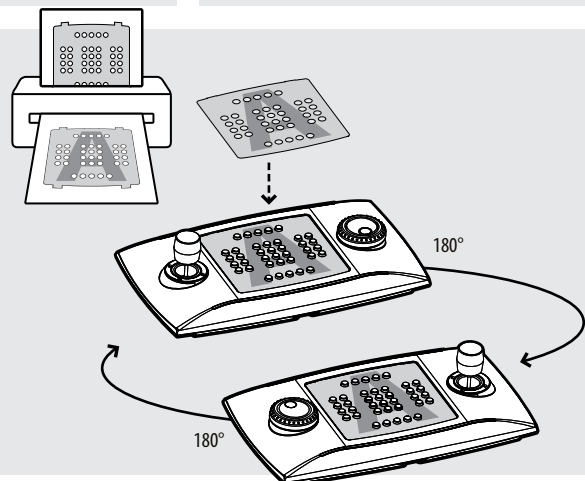


UND FÜR DIE EINFACHE VERWALTUNG DER VIDEOAUFNAHMEN?

WÄHLEN SIE EIN JOG/SHUTTLE!



DER BENUTZER KANN DIE MITGELIEFERTEN VORGESTANZTEN BÖGEN EINFACH INDIVIDUELL GESTALTEN. DIE TASTATUR KANN GEDREHT WERDEN, UM SOWOHL VON RECHTSHÄNDIGEN ALS AUCH VON LINKSHÄNDIGEN BENUTZERN BEDIENT ZU WERDEN.



POSITIONIERUNG- EINHEITEN	EXPLOSIONSSICHERE SYSTEME	SYSTEME AUS ROSTFREIEM STAHL	WÄRME- BILDKAMERAS	KAMERA- GEHÄUSE	KUGEL- GEHÄUSE	ANTIVANDALISMUS GEHÄUSE	SCHNELLWECHSEL ZUR NÄCHSTEN ÜBERWACHUNG	S-VIDEO- UND TELEMETRIE	HALTERUNGEN FÜR KAMERA	DIGITALE VIDEOSYSTEME	BEDIEN- TASTATUREN	VIDEOUMSCHALTUNG UND VERTEILUNG	VIDEO- UND DATAÜBERTRAGUNG
------------------------------	------------------------------	---------------------------------	-----------------------	--------------------	-------------------	----------------------------	---	-------------------------------	---------------------------	--------------------------	-----------------------	------------------------------------	-------------------------------

DCT TOUCH SCREEN STEUERPULT FÜR VIDEO- UND TELEMETRIESTEuerung

- Graphisches Display: 320x240 pixels, rückseitig beleuchtetes Touchscreen
- Steuerung aller Videotec Matrizen
- Joystick 3 Achsen
- Kommunikation
 - Serielle Kommunikation RS485 an Videomatrix und Mux
 - 2 unabhängige RS485 Telemetrielinien
 - Serielle Kommunikation RS232 an PC zur Installation der Software und zur Aktualisierung der Firmware
- Bis zu 30 graphischen Schnittstellen und bis zu 40 virtuelle Tasten (Makrobefehle) je Schnittstelle individuell einrichtbar
- 6-Sprachen Menü bis zu 12
- Bis zu 9999 Videokanälen, 999 Telemetrieempfängern pro Linie und 99 Bildschirmen
- Summer Alarm bzw Signalausfall
- Steuerung, direkt oder über Videotec-Matrix der Serie SM, von anderen dritten Einrichtungen
- Träger von 40 verschiedenen Protokollen

Freie Anlage:

Durch dieses System kann man an den DVR, PC o.a., über die Integration der Macro- Besitzer- Befehle, verbinden. Die Graphic und die Befehle- Tasten können frei vom Benutzer/Installateur zugeordnet werden. Die Befehle sind insgesamt 128; auf der Hauptseite kann man bis zu 30 Tasten steuern.



DCJ STEUERPULT FÜR VIDEO- UND TELEMETRIESTEuerung

- Joystick 3 Achsen
- Steuerung aller Videotec Matrizen
- Kommunikation
 - Serielle Kommunikation RS485 an Videomatrix und Mux
 - 2 unabhängige RS485 Telemetrielinien
 - Eine serielle Verbindung RS232 zum PC gestattet das Update der Firmware
- Steuerung, direkt oder über Videotec-Matrix der Serie SM, von anderen dritten Einrichtungen
- Bis zu 9999 Videokanälen, 999 Telemetrieempfängern pro Linie und 99 Bildschirmen
- Träger von 40 verschiedenen Protokollen



DCTEL STEUERPULT FÜR DIE MATRIX- UND TELEMETRIE- STEUERUNG

- Für die Matrix SM42A - SM82A, SM84B-164B und Telemetrie-Empfänger
- Bildumschaltung, automatische Bildsequenzen und Alarmreset
- Telemetrie-Steuerung über Matrix oder von fest geschaltetem seriellem Ausgang RS485
- Standardmäßig ferngespeist von SM42A - SM82A, SM84B-164B
- 2 Ausgänge für Verbindungen im Modus RS485 (1 für Matrixsteuerung, 1 für unabhängige Telemetriesteuerung)
- Support der Protokolle Pelco D und Eneo



DCBD TASTATUR FÜR DIE MATRIXSTEUERUNG

- Für die Matrix SM42A - SM82A, SM84B-164B
- Bildumschaltung, automatische Bildsequenzen und Alarmreset
- Serielle Verbindung in RS485
- Standardmäßig ferngespeist von SM42A - SM82A, SM84B-164B



USB485 WANDLER VON USB NACH RS485

- Geeignet für den Anschluss einer DCJ oder DCT Tastatur an einen PC
- Konform mit USB 1.1 - 2.0 Full Speed
- Keine Stromversorgung von außen
- ESD, EFT, USB Blitzschutz und RS485 Datenlinie
- Übertragungsgeschwindigkeit bis zu 115.2 Kbps
- Der Treiber unterstützt: Windows Server 2008 / Windows Server 2008 x64 / Windows Vista / Windows Vista x64 / Windows Server 2003 / Windows Server 2003 x64 / Windows XP / Windows XP x64 / Windows 2000



POSITIONIERUNG- EINHEITEN	EXPLOSIONSSICHERE SYSTEME	SYSTEME AUS ROSTFREIEM STAHL	WÄRM- BILDKAMERAS	KAMERA- GEHÄUSE	KUGEL- GEHÄUSE	ANTIVANDALISMUS GEHÄUSE	SCHENKWERFER ZUR NÄCHSTLICHEN ÜBERWACHUNG	S-N-KÖPFE UND TELEMETRIE	HALTERUNGEN FÜR KAMERA	DIGITALE VIDEOSYSTEME	BEDIEN- TASTATUREN	VIDEOUMSCHALTUNG UND VERTEILUNG	VIDEO- UND DATAÜBERTRAGUNG
------------------------------	------------------------------	---------------------------------	----------------------	--------------------	-------------------	----------------------------	---	-----------------------------	---------------------------	--------------------------	-----------------------	------------------------------------	-------------------------------

KOMPATIBILITÄT TELEMETRIE/EMPFÄNGER UND SCHWENK-NEIGE-KÖPFE				
	DCTEL	DCJ	DCT	
Max Empfänger	16	999 ¹	999 ¹	
Autopan / Preset	✓	✓	✓	
Patrol	-	✓	✓	
Telemetrieempfänger				Schwenk-Neige-Köpfe
ULISSE, ULISSE COMPACT	✓	✓	✓	ULISSE, ULISSE COMPACT
DTRXDC	-	✓	✓	PTH355P
DTRX3	✓	✓	✓	PTH300P, PTH900P, NXPTH200
DTMRX	✓	✓	✓	PTH310, PTH910, NXPTH210
DTMRX24 / MICRODEC485	✓	✓	✓	PTH311, PTH911, NXPTH211

¹ Für jede Telemetrielinie.

PROTOKOLLE KOMPATIBILITÄT/STEUERPULTE UND MATRIX				
Produkte	Protokolle	Bedientastaturen		Matrizen ¹
		DCT	DCJ	SM328B
DVR	EL.MO.	-	✓	-
	ENEO	✓	-	✓
	EVERFOCUS	-	✓	-
	SAMSUNG	✓	-	-
	SANYO	✓	-	-
	SONY	✓	✓	-
Domekamera	BOSCH	✓	HW INTFC ²	-
	ELBEX	✓	✓	-
	EL.MO.	✓	✓	-
	ERNITEC	✓	✓	-
	HITRON	✓	✓	✓
	JVC	✓	✓	-
	KALATEL	✓	✓	-
	MARK&MERCER	✓	-	-
	PANASONIC	✓	✓	-
	PELCO	✓	✓	✓
	SAMSUNG	✓	✓	-
	SANYO	✓	-	-
	SANTEC	✓	✓	✓
	SENSORMATIC	✓	✓	-
	STAR	-	✓	-
	VCL	✓	✓	-
	Telemetrieempfänger	✓	✓	✓

¹ Das heißt die Steuerung der DCT- und DCJ- Steuerpulte durch den RS485 Serial-Port der Matrizen der Serie SM. Da das DCT und DCJ Steuerpult über Schnittstellen mit anderen Produkten verbunden werden kann, hat das Protokoll dieser Produkte inzwischen möglicherweise gewechselt oder diese Produkte wurden gegenüber denen, die Videotec getestet hat, verändert. Deshalb empfiehlt Videotec vor jeder Installation einen Test. Videotec lehnt die Haftung für etwaige Installationskosten hervorgerufen durch Kompatibilitätsprobleme ab.

² HW INTFC. Es ist eines Hardware- Interface benötigt: RS485/RS232- Adapter + RS232/BIPHASE- Wandler (Bosch Mod.LTC8786).

VIDEO UMSCHALTUNG UND VERTEILUNG

Eine komplette Serie an Produkten für die Steuerung von CCTV-Überwachungssystemen verschiedener Größen. Von einfachen Umschaltern bis zu digitalen Videokompressoren, von direkt oder per Steuerpult steuerbaren Minimatrizen bis zu Matrizen, die sich ideal für Anlagen mittlerer Größe eignen, steht eine vielseitige und vollständige Auswahl zu Verfügung. Die Videosignalverteiler sind in mehreren Modellen erhältlich, die alle Ansprüche des Kunden an Installationseigenschaften abdecken.

SM328B VIDEOUMSCHALTUNGSMATRIX PAL/NTSC

- 32 Videoeingänge (Composite PAL/NTSC 1Vpp) mit Videoverlustererkennung
- 8 Videoausgänge (Composite PAL/NTSC 1Vpp) mit einstellbaren OSD Buchstaben (freie Text, Datum und Uhrzeit)
- OSD Konfigurierung und Konfigurierung über PC
- 32 Alarmeingänge, 8 Relais Ausgänge, 1 Summer
- Tag/Nacht Sequenzen (je 32 Steps) für jeden Bildschirm
- Aux A dient zur Verbindung von mehreren SM328B- Matrix in Master/Slave oder parallelen Systemen
- Funktion Videosignalmaskierung
- 4 RS485 Steuerpulteingänge, Einganganschluss RJ11 (max 8 Steuerpulte)
- 2 RS485 Hilfsausgangslinien zur Kontrolle von Telemetrie Videotec und anderen dritten Einrichtungen
- VCR Trigger Eingang zur Verbindung mit VCR Time Laps
- Auf Alarm: Bewegungen auf Bildschirme (Sequenzen und Kameras) und auf Telemetrie (mit automatischem Aufruf einer Preset-Position oder Patrol)
- Funktionssperre der aufgerufenen Kamera an einem in öffentlichen Anstalten installiertem Bildschirm



SM84B-SM164B VIDEOUMSCHALTUNGSMATRIX PAL/NTSC

- 8 Videoeingänge mit Erweiterungsmöglichkeit auf 16 Eingänge durch Zusatzeinsteckkarte
- 4 unabhängige Videoausgänge mit Textgeneratoren an allen Videoausgängen
- Telemetrie- Übertragung via Koaxialkabel an sämtlichen 8 (16) Videoeingängen und am seriellen Zusatzausgang RS485
- Über PC (RS232) steuerbar
- OSD- Programmierung
- 8 (16) Alarm-Eingänge, Ausgang-Kontakte, Trigger Videorecorder und Alarmreset
- 4 serielle Eingänge RS485 für max 4 abgesetzte Steuerpulte
- Funktion Videosignalmaskierung
- Funktionssperre der aufgerufenen Kamera an einem in öffentlichen Anstalten installiertem Bildschirm



SM42A-SM82A PAL/NTSC VIDEO- MINIMATRIX

- 4 Videoeingänge mit Erweiterung auf 8 Eingänge durch Zusatzeinsteckkarte
- Zwei unabhängige Videoausgänge
- Telemetrie- Übertragung über Koaxialkabel an den 4 (8) Videoeingängen und dem seriellen Zusatzausgang RS485
- OSD- Programmierung
- 4 (8) Alarme-Eingänge, 1 Ausgang-Kontakte, Trigger Videorecorder und Alarmreset
- Lokale Steuerpult mit 15 Tasten
- 2 serielle Eingänge RS485 für max 2 abgesetzte Steuerpulte
- Funktion Videosignalmaskierung
- Funktionssperre der aufgerufenen Kamera an einem in öffentlichen Anstalten installiertem Bildschirm



VD VIDEO-SIGNAL-VERTEILER

- Versionen 1, 4, 8 Eingänge und 8, 16 Ausgänge
- Schwarz/weiß und farbig Video-Signal
- Das Eingangssignal wird verstärkt und auf die verfügbaren Ausgänge verteilt
- Bei der Version VD816PR1 und VD48P1 ist es möglich festzulegen, wie viele Ausgänge mit einem bestimmten Videoeingang verbunden werden sollen

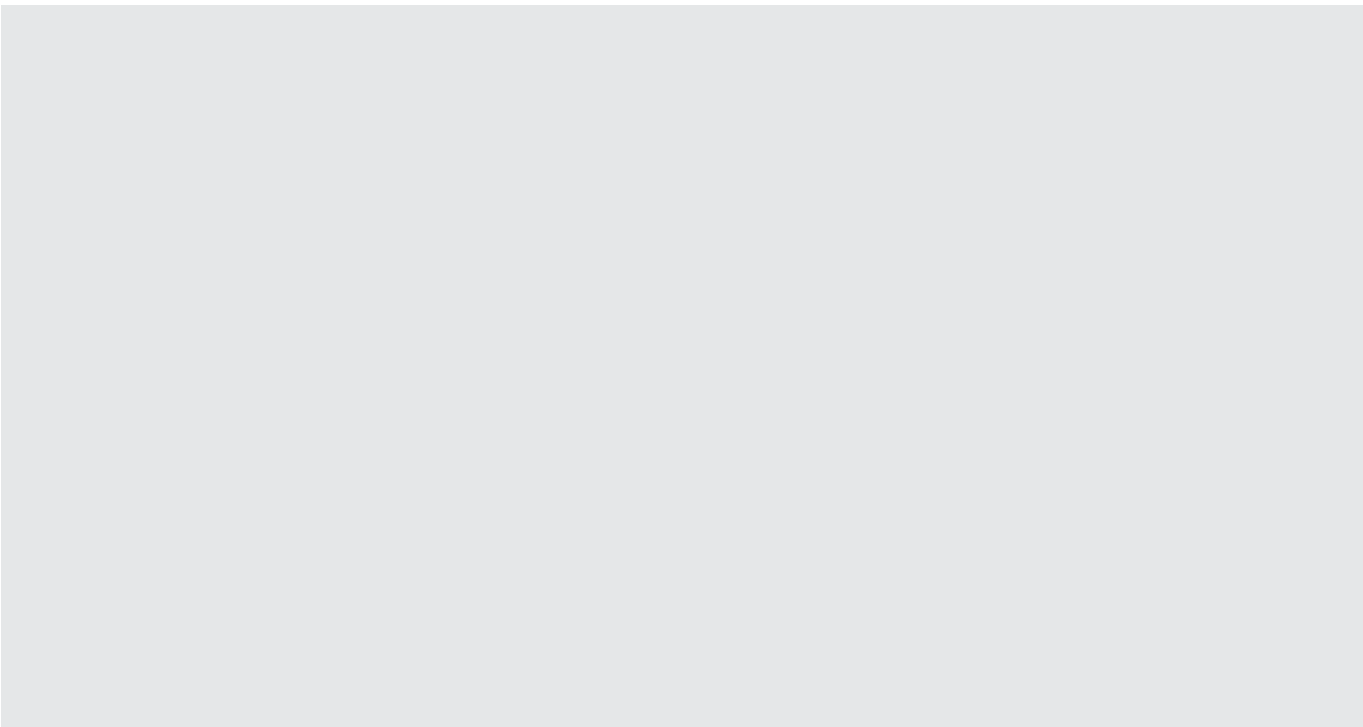


VD816



VD18-VD48

KOMPATIBILITÄT VIDEOUMSCHALTUNG/TASTATUREN					
	SM42A	SM82A	SM84B	SM164B	SM328B
Max Video Eingänge	4	8	8	16	32
Videoausgänge max.	2	2	4	4	8
Max Benutzer	2 (+ 1 lokal)	2 (+ 1 lokal)	4	4	8
Max Alarme	4	8	8	16	32
Telemetrie	RS485 / Coax	RS485 / Coax	RS485 / Coax	RS485 / Coax	RS485
Bedientastaturen					
DCTEL	✓	✓	✓	✓	-
DCIR	✓	✓	✓	✓	-
DCBD	✓	✓	✓	✓	-
DCJ	✓	✓	✓	✓	✓
DCT	✓	✓	✓	✓	✓



VIDEO- UND DATENÜBERTRAGUNG

Das Sender-Empfänger-Paar für die Glasfaserübertragung bildet eine interessante Lösung für alle Problemsituationen, in denen das Videosignal beträchtliche Distanzen über Kabel zurücklegen muss. Es können Distanzen bis 69km (Single Mode) überbrückt werden. Das Sender-Empfänger-Paar für die Videosignalübertragung über Doppelader bleibt hingegen die Alternative für Distanzen unter 1500m.

FOTXMM - FORXMM PAAR SENDER/EMPFÄNGER MULTI MODE

- Senden/Empfangen Video und Daten (bidirektional) über Glasfaser, Multi Mode
- Kompatibel mit allen Videoformaten NTSC und PAL
- Unterstützung des Datenformats RS232, RS422 und RS485
- Übertragungsabstand bis 3km
- Stand Alone oder auf Rack
- Wide-Range-Netzteil mit internationalem Steckersatz



FOTXSM - FORXSM PAAR SENDER/EMPFÄNGER SINGLE MODE

- Senden/Empfangen Video und Daten (bidirektional) über Glasfaser, Single Mode
- Kompatibel mit allen Videoformaten NTSC und PAL
- Unterstützung des Datenformats RS232, RS422 und RS485
- Übertragungsabstand bis 69km
- Stand Alone oder auf Rack
- Wide-Range-Netzteil mit internationalem Steckersatz



FORACK RACK MIT STROMVERSORGUNG FÜR EMPFÄNGER/SENDER ÜBER GLASFASERKABEL

- 14 Slots verfügbar
- Abmessungen (WxHxL): 190x175x482mm
- Netzteil mit internationalem Steckersatz



FOTX-FORX - MERKMALE

Code	Beschreibung	Benötigte Fasern	Faser	Ausgleich optische Leistung	max. Abstand	Abstand UTC (Up The Coax) max.
FOTXMM01	Multi-Mode-Sender	1	Multi Mode 62,5/125 µm	16dB	3km	1 km
FORXMM01	Multi-Mode-Empfänger					
FOTXSM01	Single-Mode-Sender		Single Mode 9/125 µm	23dB	69km	1 km
FORXSM01	Single-Mode-Empfänger					

Dieses Produkt benötigt eine Faseranlage mit einem minimalen Verlust des Verbinders von 30 dB. Empfohlen wird der Einsatz von Verbindern des Typs Super Polish.

POSITIONIERUNG-EINHEITEN	EXPLOSIONSSICHERE SYSTEME	SYSTEME AUS ROSTFREIEM STAHL	WÄRME-BILDKAMERAS	KAMERA-GEHÄUSE	KUGEL-GEHÄUSE	ANTIVANDALISMUS-GEHÄUSE	SCHNITTFREIER ZUR NÄCHSTEN ÜBERWACHUNG	S-N-KÖPFE UND TELEMETRIE	HALTERUNGEN FÜR KAMERA	DIGITALE VIDEOSYSTEME	BEDIEN-TASTATUREN	VIDEOUMSCHALTUNG UND VERTEILUNG	VIDEO- UND DATAÜBERTRAGUNG
--------------------------	---------------------------	------------------------------	-------------------	----------------	---------------	-------------------------	--	--------------------------	------------------------	-----------------------	-------------------	---------------------------------	----------------------------

TWP PASSIV- ZWEIDRAHT- ÜBERTRAGUNGSSENDER

- Schwarz/weiß oder farbig Übertragung des Video- Signals
- Abmessungen mit BNC: 40x25x63mm (Steckverbinder nicht enthalten)
- Maximale Entfernung vom aktiven Empfänger: bis zu 750m mit UTP Kabel Kategorie 5



TWM2 KLEINER AKTIV-ZWEIDRAHT-ÜBERTRAGUNGS-SENDER

- Schwarz/weiß und farbig Übertragung des Video-Signals
- Abmessungen mit BNC: 40x25x63mm (Steckverbinder nicht enthalten)
- Wird nicht von den Loop-Massen beeinträchtigt und gegen Überspannungen geschützt
- Maximale Entfernung vom Empfänger: bis zu 1500m für Farbvideosignal, bis zu 2000m für S/W Videosignale mit UTP Kabel Kategorie 5



TWT2 AKTIV- ZWEIDRAHT-ÜBERTRAGUNGSSENDER

- Schwarz/weiß oder farbig Übertragung des Video- Signals
- Kleines IP56 wetterfestes Gehäuse
- Maximale Entfernung vom Empfänger: bis zu 1500m für Farbvideosignal, bis zu 2000m für S/W Videosignale mit UTP Kabel Kategorie 5
- Wird nicht von den Loop-Massen beeinträchtigt und gegen Überspannungen geschützt
- Auch erhältlich: Ausführung in 230Vac (Mod. TWT2A)



TWRB2 ZWEIDRAHT-ÜBERTRAGUNGSEMPFÄNGER

- Schwarz/weiß und farbig Empfang des Video-Signals
- Kleines IP56 wetterfestes Gehäuse
- Maximale Entfernung vom Übertragungssender: bis zu 1500m für Farbvideosignal, bis zu 2000m für S/W Videosignale mit UTP Kabel Kategorie 5
- Wird nicht von den Loop-Massen beeinträchtigt und gegen Überspannungen geschützt
- Auch erhältlich: Ausführung in 230Vac (Mod. TWRB2A)
- Erhältlich Rackversion Europastandard (TWRR2)

TWRR2



TWRB2



TWRB2



TWRC1 KARTENEINSCHÜBE FÜR TWRR2 EMPFÄNGER

- Bis max 14 TWRR2
- Abmessungen: 19", 3HE
- Enthaltene Netzteil
- 13 Abschlußplättchen für unbenutzte Plätze



ANMERKUNGEN



www.videotec.com

PRINTED IN ITALY © 2012 VIDEOTEC S.P.A.
Videotec Marketing / Graphic Dept.


HEADQUARTERS ITALY VIDEOTEC S.P.A.

Via Friuli, 6 - I-36015 - Schio (VI) Italy
 Tel. +39 0445 697411 - Fax +39 0445 697414
 Email: info@videotec.com

www.videotec.com

UK REPRESENTATIVE OFFICE

Tel./Fax +44 01353 775438 (Sales)
 Tel. +44 0113 815 0047 (Technical support)
 Tel. +44 0113 815 0031 (Orders/Shipping dept.)
 Email: uksales@videotec.com

FRANCE VIDEOTEC FRANCE S.À.R.L.

Voie du Futur, Zac des Portes - 27100 - Val-de-Reuil, France
 Tel. +33 2 32094900 - Fax +33 2 32094901
 Email: info@videotec-france.com

ASIA PACIFIC VIDEOTEC (HK) LTD

Unit C 24 Floor - Gold King Industrial Building
 35-41, Tai Lin Pai Road - Kwai Chung, NT, Hong Kong
 Tel. +852 2333 0601 - Fax +852 2311 0026
 Email: info@videotec.com.hk

AMERICAS VIDEOTEC SECURITY, INC.

35 Gateway Drive, Suite 100 - Plattsburgh, NY 12901 - U.S.A.
 Tel. +1 518 8250020 - Fax +1 425 648 4289
 Email: usasales@videotec.com - www.videotec.us