

**Bilder in Bewegung.**



**heitel.com**



## Ihr kompetenter Partner im CCTV-Markt

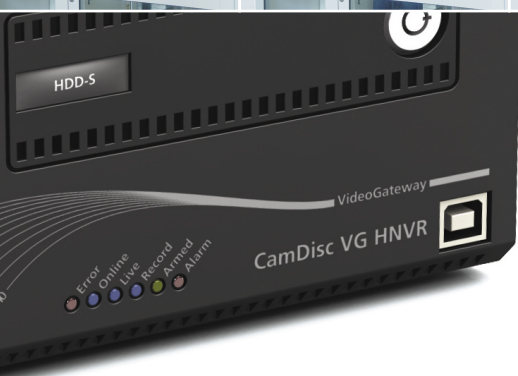
Digitale Livebild-Fernübertragung bis zu Megapixelauflösung kombiniert mit hochflexibler Bildaufzeichnung sowie intelligente, datenkonforme Videoempfangskonzepte für alle Arten moderner CCTV-Systeme sind unsere Kernkompetenz seit 1990. Die HeiTel Digital Video GmbH entwickelt, produziert und vertreibt durchdachte Hard- und Softwarelösungen von der stationären Einzelplatzanwendung mit optionaler Multi-Site-Unterstützung über mobile Sicherheitsanwendungen bis hin zur anspruchsvollen Leitstellenapplikation mit Server/Client-Funktionalität für neue und bestehende Leitstellen.

Die Funktionen des VideoGateways ermöglichen kosteneffiziente Dienstleistungen:

- Videoalarm-Verifikation
- Video-Intervention
- Video-Health-Check
- Video-Service

Unsere Partner und Kunden unterstützen wir durch

- Investitionsschutz durch kostenlose Firmware- und Software-Updates
- Projektspezifische Beratung
- Fachseminare im eigenen Schulungszentrum, „On The Road“ oder beim Kunden
- Telefonischen Support



- Partnerforum mit aktueller Software, Dokumentation und Argumentationshilfen
- Marketingunterstützung für Kundenkampagnen
- Inbetriebnahmeunterstützung

Mit HeiTel-Systemen werden Eigentums- und Kapitaldelikte nicht nur aufgezeichnet, sie können durch Aufschaltung auf professionelle Notruf- und Serviceleitstellen mittels Video-Intervention verhindert werden.

## HeiTel und Xtralis. Das umfassendste Produktprogramm zur Fernüberwachung und Gefahrenfrüherkennung.

Seit Juli 2011 gehört HeiTel Digital Video zur Xtralis-Gruppe. Xtralis ist der weltweit führende Anbieter leistungsstarker Lösungen für die Früherkennung von Feuer-, Gas- und Sicherheitsrisiken und beschäftigt weltweit 550 Mitarbeiter. Xtralis-Technologien tragen zur Verhütung von Katastrophen bei, indem sie Anwendern kostbare Reaktionszeit verschaffen, in der menschliches Leben, kritische Infrastruktur oder Geschäftsabläufe gerettet werden können. Xtralis schützt weltweit hochwertige und unersetzbare Vermögen von Regierungen und Unternehmen. Zusammen mit den Xtralis-Zutrittskontrollsystemen können Sie zukünftig pro-aktive und umfassende Sicherheitskonzepte aus einer Hand realisieren.

Von unserem Stammsitz in Molfsee bei Kiel, Schleswig-Holstein, vertreiben wir die HeiTel-Produkte weltweit über führende CCTV-Hersteller, CCTV-Distributoren, Systemintegratoren und CCTV-Fachhändler.

80.000 HeiTel-Systeme sind weltweit im Einsatz. Die Möglichkeiten der HeiTel-VideoGateway-Serie reichen dabei von Anwendungen im privaten oder kleingewerblichen Bereich bis hin zur Absicherung einer unbegrenzten Anzahl an Filialen (z. B. Banken, Einzelhandel, Restaurantketten).

Weltweit arbeiten über 500 Notruf- und Serviceleitstellen (NSL) mit HeiTel-Systemlösungen und machen uns damit zum Marktführer im Segment der professionellen Videoalarmaufschaltung.



**heitel.com**

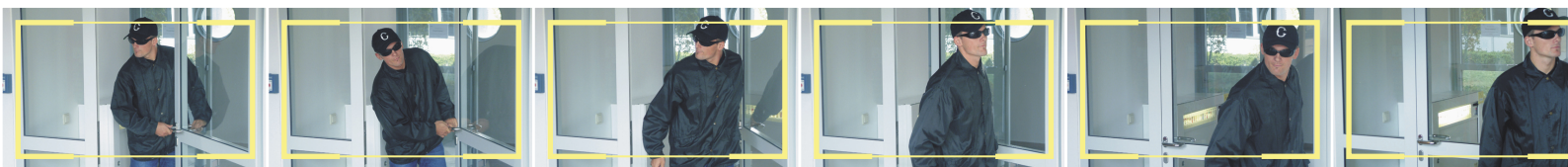




# VideoGateways. Leitstellenlösungen.

## Skalierbar. Integrativ. Investitionssicher.

## Mobil. Stationär. Systemorientiert.



### VideoGateways - Next Generation

Die neue HeiTel VideoGateway-Serie ist eine konsequente Weiterentwicklung der etablierten SVR-Reihe. Die VideoGateways zeichnen sich nicht nur durch ein neues Design, sondern durch eine höhere Performance in der Bildverarbeitung und ein erweitertes Speicherkonzept aus. Eine verbesserte Video-Bewegungserkennung differenziert lokale und globale Bildänderungen und sorgt deshalb für eine deutlich niedrigere Falschalarmrate. Alle Systeme sind mit widerstandsüberwachten Eingängen ausgestattet und sowohl BS8418 als auch VdS-konform. Die Schnittstellen der

VG-Serie (u.a. VdS 2465) ermöglichen eine intelligente Integration in Einbruchmeldeanlagen von Drittherstellern. Mit dem CamDisc VG 2s und dem Cam4mobile VG 2c erweitert HeiTel außerdem seine VideoGateway-Palette um Zwei-Kanal-Geräte mit integrierter Festplatte für den stationären und mobilen Einsatz. Das erweiterte Temperaturmanagement für die mobilen Systeme Cam4mobile 4 und Cam4mobile 10s und Cam4mobile VG 2c erweitert außerdem die Einsatzmöglichkeiten der HeiTel-Systeme in mobilen Anwendungen.

### Die HeiTel-Produktphilosophie

Hohe Integrationsfähigkeit und durchgehende Systemkompatibilität sind bestimmende Kriterien für die Entwicklung der HeiTel-Produktwelt. Dieser Systemgedanke ermöglicht es dem Errichter - als Systemintegrator - komplette, kundenspezifische Systemlösungen anzubieten.

HeiTel-VideoGateways sind das zentrale und integrierende Element einer Videoüberwachungsanlage. Ihre Kernfunktionen bestehen nicht nur in der Aufzeichnung, Übertragung, Analyse und Darstellung von Videosequenzen unter Nutzung praktisch aller öffentlichen und privaten Netze. Ihre Systemschnittstellen und logischen Funktionen erlauben darüber hinaus eine vollständige Integration in umfassende Sicherheitskonzepte, die funktionale Verzahnung mit Einbruchmeldeanlagen sowie die Aufschaltung auf Notruf- und Serviceleitstellen mit der Möglichkeit zur Video-Intervention.

HeiTel-VideoGateways zeichnen sich seit Jahrzehnten insbesondere durch extrem zuverlässige Hardwarekomponenten aus, die auf embedded-Linux basierender Technologie aufsetzen. Die Rückwärtskompatibilität der HeiTel-Software-Familie bis 1995 ist ein

wichtiger Investitionsschutz für alle HeiTel-Kunden und steht meist im Mittelpunkt aller System-Entscheidungen.

HeiTel-VideoGateways sind außerdem ökologisch effizient, denn sie haben eine hervorragende Energiebilanz und damit niedrige Betriebs- und Folgekosten.



Von der Smartphone-Applikation für den Privatmann bis zur MultiView-Software oder dem Server/Client-basierten Videoalarmmanagementsystem für die professionelle NSL bieten die CamControl-Softwarefamilie und das Event Management System für jeden Kunden die passende Applikation. Das HeiTel-SDK (Software Development Kit) und das HeiTel-Web-API (Application Programming Interface) ermöglichen darüber hinaus die Integration der HeiTel-Videotechnik in bestehende Alarmmanagement- und Leitstellensysteme von Drittanbietern.

HeiTel-eigene Verfahren wie HTconnect®, HTcompress® oder HTprotect® standardisieren produktübergreifend kundenseitige Anforderungen unter strenger Einhaltung datenschutzrechtlicher Aspekte und verbiefen gleichzeitig intelligente und innovative Kommunikationstechnologie.

# Detektieren, Alarmieren, Aufzeichnen, Übertragen und Protokollieren ...



## CamTel VG

Digitales Bildübertragungssystem für 4 oder 10  
Analog- oder IP-Kameras

... zählen zu den zentralen Funktionen der VideoGateway-Produktfamilien CamTel, CamServer, CamDisc, CamDisc HNVR und Cam4mobile.

Um den für Sicherheitsanwendungen hohen Ansprüchen an Zuverlässigkeit, Effizienz, Kompatibilität und Kompaktheit gerecht zu werden, bildet eine speziell für CCTV-Anwendungen entwickelte Hardwareplattform die stabile Basis für digitale Bildübertragung, Bildaufzeichnung, Fernauswertung und Leitstellenintegration. Produktübergreifend kommen ausschließlich bewährte Technologien und erprobte Verfahren zum Einsatz, z. B. die von HeiTel entwickelte bildoptimierte Differenzbildkompression HTcompress®, die im Kern die Vorzüge von Bewegtbild- und Einzelbildkompressionsverfahren für hoch auflösende Bilder vereint. Dank des speziell auf Sicherheitsanwendungen zugeschnittenen Verfahrens bieten HeiTel-Produkte auch bei geringen Bandbrei-

ten überdurchschnittlich hohe Bildraten und im Vergleich zu herkömmlichen Systemen außergewöhnlich lange Aufzeichnungszeiten bei vergleichbaren Festplattengrößen respektive Aufzeichnungskriterien. Das Übertragungsverfahren HTconnect® erlaubt eine problemlose Integration der HeiTel-VideoGateways in vorhandene, private sowie öffentliche IP-Netzwerke. Durch HTconnect® wird die sichere Anbindung von Videosystemen über das Internet an dezentrale Leitstellen oder Videomanagementsysteme ermöglicht. Zudem garantiert HeiTel jedem Anwender einen hohen Investitionsschutz, da alle Produkte abwärtskompatibel über Zusatzmodule erweiterbar und softwareseitig ohne Mehrkosten per Fernverbindung aufrüstbar sind.

## CamServer VG 2c

Digitales Bildübertragungssystem mit lokaler Aufzeichnung für 1 Analog- und 1 IP-Kamera oder 2 IP-Kameras

- Optionaler 3G/GPS-Modul-Einbausatz
- Aufzeichnung auf optionaler CF-Speicherkarte oder externer Festplatte
- Real-Time-Aufzeichnung
- Geräuschlos und energieeffizient, da kein Lüfter notwendig
- Kleine Abmaße, geringes Gewicht



➔ **heitel.com**





### CamDisc VG 2c

Digitales Bildübertragungssystem mit lokaler Langzeitaufzeichnung für 1 Analog- und 1 IP-Kamera oder 2 IP-Kameras

- Langzeitaufzeichnung auf interner 500 GB Festplatte mit adaptivem Spurmanagement für kalendergesteuerte permanente und motion- bzw. kontaktgesteuerte Aufzeichnung
- Aufzeichnung, Übertragung und Darstellung von GPS-Daten mit seriellem GPS-Empfänger oder mit optionalem 3G/GPS-Modul-Einbausatz
- Real-Time-Aufzeichnung
- Geeignet für den stationären Einsatz



### CamDisc VG 2s

Digitales Bildübertragungssystem mit lokaler Langzeitaufzeichnung für 2 Analog- oder IP-Kameras

- Real-Time-Aufzeichnung
- Langzeitaufzeichnung auf interner 500 GB Festplatte mit adaptivem Spurmanagement für kalendergesteuerte permanente und motion- bzw. kontaktgesteuerte Aufzeichnung
- Geräuschlos und energieeffizient, da kein Lüfter notwendig
- Kleine Abmaße, geringes Gewicht



### CamDisc VG

Digitales Bildübertragungssystem mit lokaler Langzeitaufzeichnung für 4 oder 10 Analog- oder IP-Kameras

- Langzeitaufzeichnung auf integrierter Wechselfestplatte mit adaptivem Multipurmanagement für kalendergesteuerte permanente und motion- bzw. kontaktgesteuerte Aufzeichnung
- Intuitive Auswertung des Festplattenarchivs per IP- und/oder Wählverbindung und im Offline-Modus mittels PC-Adapter-Kit
- Live-Bild- und Speicherbildwiedergabe über intelligente Archivbildauswertung parallel zur Aufzeichnung im Hintergrund
- Optionale, kameraselektive Daten-Aufzeichnung (z. B. von ATM-, POS-, Zapfsäulen-, Scanner-, ZK-Systemen) zeitsynchron zur Videosequenz
- BG-Prüfzert („UVV Kassen“)
- Sabotageüberwachte Steuer- und Alarmeingänge (Kurzschluss/ Unterbrechung) mit verschraubten Anschlussklemmen - BS 8418 konform
- Speicherkapazitäten > 2 TB mit bis zu 4 Mrd. Bildern pro Kamera



### CamDisc VGs

Digitales Bildübertragungssystem mit lokaler Langzeitaufzeichnung in Echtzeit für 4 oder 10 Analog- oder IP-Kameras

- Eigenschaften wie CamDisc VG
- Aufzeichnung in Echtzeit (25 Bilder/Sekunde) aller angeschlossenen Kameras



### CamDisc SVR

Digitales Bildübertragungssystem mit lokaler Langzeitaufzeichnung für 4 oder 10 Analog- oder IP-Kameras

- Langzeitaufzeichnung auf integrierter Wechselfestplatte mit adaptivem Multipurmanagement für kalendergesteuerte permanente und motion- bzw. kontaktgesteuerte Aufzeichnung
- Intuitive Auswertung des Festplattenarchivs per IP- und/oder Wählverbindung und im Offline-Modus mittels PC-Adapter-Kit
- Live-Bild- und Speicherbildwiedergabe über intelligente Archivbildauswertung parallel zur Aufzeichnung im Hintergrund
- Optionale, kameraselektive Daten-Aufzeichnung (z. B. von POS-, ATM-, Zapfsäulen-, Scanner-, ZK-Systemen) zeitsynchron zur Videosequenz
- BG-Prüfzert („UVV Kassen“)



[heitel.com](http://heitel.com)





### CamDisc VG HNVR

Hybrides Bildübertragungssystem mit lokaler Langzeitaufzeichnung für den gemischten Betrieb von bis zu 10 Analog- und IP-Kameras

- Leistungsumfang auf Basis der bewährten CamDisc-Serie
- Vorbereitet für die herstellerübergreifende Integration aktueller und zukünftiger IP-Kameras
- Kostenoptimiertes Hardwaredesign durch die Möglichkeit zur optionalen Erweiterung mit bis zu zwei HYBRID Card 4 für analoge Kameras
- Unterstützung von Megapixel-Auflösung
- Geringe Netzwerkbelastung auch bei Megapixel-Kameras durch HTcompress®
- Uneingeschränkte Kompatibilität mit HeiTel-Empfangseinrichtungen bei klassischen Leitstellenanwendungen
- Herstellerübergreifende Aufschaltung von IP-Kameras auf Leitstände
- Reduzierung der Netzwerkbelastung bei Einsatz von Megapixel-Kameras durch physikalisch und funktionell entkoppelte Netzwerkanschlüsse
- Aufzeichnung auf integrierter Wechselfestplatte
- Netzwerkbasierter Steuerung wichtiger IP-Kamerafunktionen inkl. PTZ-Funktion
- Speziell für Sicherheitsanwendungen entwickeltes Produktdesign: schnell, kompakt, integrativ
- BG-Prüfzert („UVV Kassen“)

# Mobile Anwendungen

## Cam4mobile VG

Schockfestes Bildaufzeichnungs- und Übertragungssystem für den mobilen Einsatz mit 4 oder 10 Eingängen

- Perfektioniert für den Einsatz in Fahrzeugen (z. B. Werttransporter)
- Kompatibel zu übergeordneten Leitstellensystemen
- Für den mobilen Einsatz optimierte Langzeitaufzeichnung mit integrierter Wechselfestplatte und adaptivem Kameraspurmanagement
- Audioaufzeichnung auf integrierter Wechselfestplatte
- Manueller und ereignisgesteuerter Verbindungsaufbau von und zu Leitstellenmanagementsystemen
- Erweiterter Temperatur- und Spannungsbereich mit integrierter Stromversorgung für alle Fahrzeugkameras
- Integrierbar in Fahrgastinformationssysteme über optionale IBIS-Schnittstelle mit bildsynchroner Speicherung der Fahrzeugdaten sowie Datum/Zeit
- Bildsynchrone Darstellung der IBIS-Daten und schneller ereignisbezogener Datensuchfunktion
- Schnittstelle für GPS-Empfängereinheiten zur bildsynchrone Aufzeichnung und Übertragung von Position, Richtung und Geschwindigkeit
- Anzeige der Fahrzeugposition über graphische Darstellung in kartographischen Programmen
- Uhrzeitsynchronisation optional über IBIS oder GPS



- Flexible Anbindung an Flottenmanagementsysteme z. B. über GPRS, UMTS, HSPA in Verbindung mit HTconnect®
- Verpolungsschutz und erweitertes Temperaturmanagement
- Kompakte Bauform für Aufbau und Unterbau
- Getestet nach EN 61373 (EN 50155) Schock und Vibration und Kfz-Typengenehmigung
- Dreidimensionale Montage möglich (horizontal, senkrecht, seitlich)



## Cam4mobile VG 2c

Schockfestes Bildaufzeichnungs- und Übertragungssystem für den mobilen Einsatz für 1 Analog- und 1 IP-Kamera oder 2 IP-Kameras

- Aufzeichnung, Übertragung und Darstellung von GPS-Daten mit serielltem GPS-Empfänger oder mit optionalem 3G/GPS-Modul-Einbausatz
- Langzeitaufzeichnung auf interner 500 GB Festplatte mit adaptivem Spurmanagement für kalendergesteuerte permanente und motion- bzw. kontaktgesteuerte Aufzeichnung
- Geeignet für den mobilen Einsatz (z. B. in Fahrzeugen)
- Getestet nach EN 61373 (EN 50155) Schock und Vibration
- Real-Time-Aufzeichnung

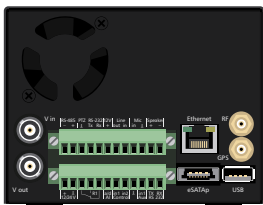
## GPS Watcher

- GPS-Positions-Überwachung der VideoGateways
- Geografische Darstellung der GPS-Koordinaten
- Verbindungsstatus der Sender mit dem HTconnect Server
- Sender-Gruppen zur übersichtlichen geografischen Darstellung innerhalb einer Kartenansicht

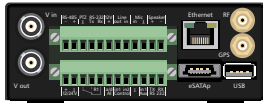


heitel.com

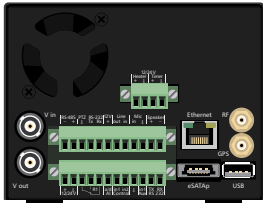




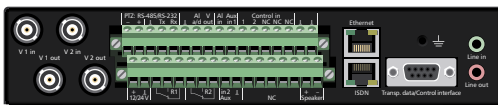
CamDisc VG 2c



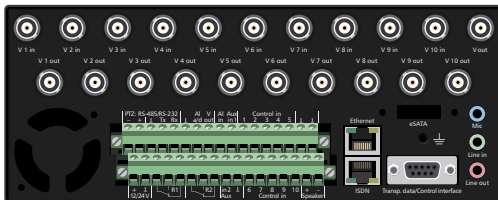
CamServer VG 2c



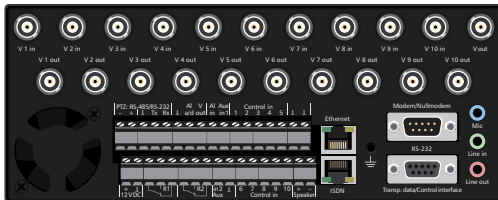
Cam4mobile VG 2c



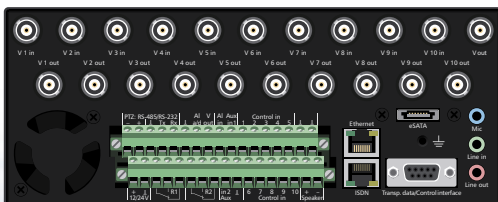
CamDisc VG 2s



CamTel VG



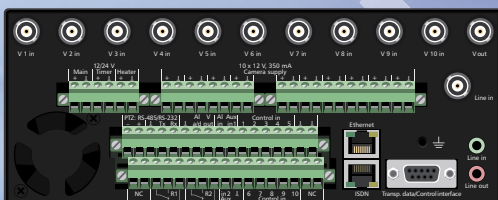
CamDisc SVR



CamDisc VG



CamDisc VG HNVR



Cam4mobile VG

## Systemeigenschaften CamTel, CamServer, CamDisc, CamDisc HNVR und Cam4mobile

- Bildoptimierte Übertragung und Aufzeichnung mit 2, 4 oder 10 Videoeingängen
- Individuell einstellbare Bildauflösungen bis zu Megapixelauflösung
- ONVIF-Standard kompatibel
- Hybridfunktionalität mit herstellerübergreifender Kompatibilität zu Analog- sowie IP-Kameras
- Hybridfunktion kostenneutral per Firmwareupdate auch für bereits installierte Systeme implementierbar
- Integrierter Multi-Unicast Server unterstützt mehrere IP- und parallel laufende Wählverbindungen
- Bedien- und Alarmverifikationssoftware für Android-, OS- und Windows Phone basierende Smartphones und Tablets
- Integrierter Webserver für Zugriff auf Live-Bilder über handelsübliche PC-, Smartphone- und PDA-Web-Browser
- HTconnect® ermöglicht uneingeschränkten, aber sicheren Zugriff über das Internet auf Firewall-geschützte Video-Systeme (auch mit dynamischen IP-Adressen) in privaten Netzen. Zusätzlich kontrolliert HTconnect® permanent die Verfügbarkeit des gesamten Systems aus öffentlichem Netz, privatem Netz und Videosendern
- Kamera-Verdrehenschutz und kameraspezifische Alarmierung bei Videosignalausfall für Analog-Kameras
- Integrierter E-Mail Client zur Alarmierung an max. zwei E-Mail-Adressen
- Definition von bis zu 5 Privacy Zones je analoger Kamera mit den Optionen für Live- oder Live- und Archivbilder
- Sekundengenaue Speicherung von Voralarmbildern, einstellbar pro Kamera und Ereignis
- Ereignisgesteuerter Verbindungsaufbau mittels Alarmkontakt, Motion Detection, seriellem Kommando, technischem Alarm und Routineruf
- Sabotageüberwachte Steuer- und Alarmeingänge (Kurzschluss/ Unterbrechung) mit verschraubten Anschlussklemmen - BS 8418 konform (nur VG-Serie)
- Speicherkapazitäten > 2 TB mit bis zu 4 Mrd. Bildern pro Kamera (nur VG-Serie)
- Perfektioniert für die Alarmverifikation und Konformität zu Leitstellenapplikationen
- VdS-konforme Netzwerkschnittstelle zur Integration in Gefahrenmeldeanlagen auf Basis des „VdS 2465 für Video“-Protokolls
- Zertifiziert nach FIDUCIA
- Optionale, bidirektionale Audioübertragung und -aufzeichnung auf interner Wechselfestplatte
- Integrierte Netzwerk-, Kamerafernsteuer-, Datenübertragungs- und Systemintegrationsschnittstellen
- Datenverbindung über USB-Schnittstelle
- Umfangreiche Fernsteuerfunktionen zur Kontrolle von Licht, Schranken, Alarmmeldern, Türen und allen mit Relais steuerbaren Einrichtungen
- Kompakte Bauform geeignet für Tisch-, Wand- und 19"-Montage (nur für Geräte mit 221 mm Breite)

# IMD-Bewegungsmelder

## Passiv-Infrarot-Melder für den Außeneinsatz

Bei den HeiTel IMD-Meldern (Infrared Motion Detection) handelt es sich um Hochleistungs-Passiv-Infrarot-Bewegungsmelder, die speziell für Überwachungsaufgaben im Außenbereich entwickelt wurden. Die Melder sind optimiert für den Einsatz in sicherheitstechnischen Anwendungen im Bereich der Videoüberwachung und Einbruchmeldetechnik. Für die unterschiedlichen objekt- und anwendungsspezifischen Rahmenbedingungen stehen Mittel- und Langstreckenmelder mit sehr schmalen

Öffnungswinkeln sowie Volumenmelder - als Flächenmelder - mit unterschiedlichen Reichweiten und entsprechend weiten Öffnungswinkeln zur Verfügung. Als herausragendes Leistungsmerkmal der HeiTel IMD-Serie ist die einzigartige Möglichkeit des Fernservices hervorzuheben. Die Geräte lassen sich sehr komfortabel lokal oder aus der Ferne parametrieren und diagnostizieren. Durch die Montagehöhe von bis zu 4 m ergibt sich ein entsprechend niedriges Sabotagerisiko.



- Hohe Präzision und Zuverlässigkeit - auch unter schwierigen Einsatzbedingungen
- Mit Hilfe des Fernservices können Einstellungen und Sensibilität der Melder bequem aus der Ferne oder lokal geändert bzw. überprüft werden
- Extrem schmaler Erfassungsbereich bei Vorhangmeldern
- Sichere Detektion auch bei Schnee, Nebel und Regen
- Reduziertes Sabotagerisiko durch Montagehöhe bis zu 4 Meter
- Lückenlose und gleichmäßige Abdeckung über den gesamten Erfassungsbereich mit minimaler Unterkriechzone bei Verwendung von Vorhangmeldern
- Geringe Falschalarmquote durch moderne DSP-Technologie und adaptiver Grenzwertnachführung
- Zusätzliche Falschalarmreduzierung durch richtungsabhängige Detektion
- Integrierte elektronische Verdrehenschutzüberwachung
- Geringe Stromaufnahme von lediglich 18 mA bei 12V DC (bei Modellen ohne Heizung)
- Großer Betriebsspannungsbereich von 10,5V DC - 30V DC, 24V AC  $\pm 15\%$
- H-Modelle mit integrierter, temperaturgesteuerter Heizung und Siliziumglasfrontscheibe für extreme Einsatzbedingungen
- Halterung für Wandmontage im Lieferumfang enthalten

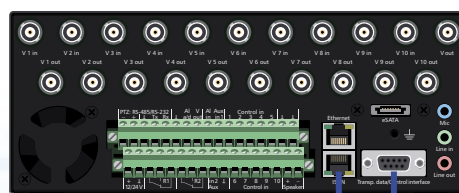


## Zubehör

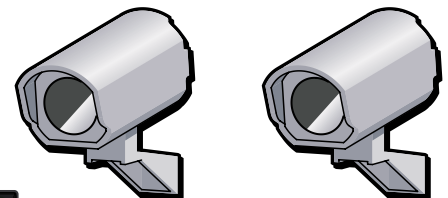
- Teleskop/Zielfernrohr zur Feinausrichtung der Mittel- und Langstrecken Vorhangmelder aus der HeiTel IMD-Serie
- Interfacebox zum Anschluss der IMD-Melder über einen RS 485 Bus an einen PC oder an ein HeiTel VideoGateway. Die RS 485 Schnittstelle ermöglicht die Konfiguration oder Funktionsdiagnose der Melder via Fernservice.
- Gehstest-Diagnoseset, welches als Hilfsmittel bei der Inbetriebnahme und zur Ermittlung des Erfassungsbereiches vor Ort dient. CT PRO besteht aus einem Funksender, der an einem HeiTel IMD-Bewegungsmelder angeschlossen wird und einem Empfänger, der bei Abschreiten des Erfassungsbereiches die Melderempfindlichkeit und die Auslösecharakteristik signalisiert.
- Montage Set zur Befestigung der HeiTel IMD-Melder an Masten (geeignet für Masten oder Pfosten mit einem Durchmesser von 4-16 cm)
- Wandhalterung (IMD CMB-W)
- Halterung (IMD P250)



Fernservice mit HeiTel-Empfangssoftware  
CamControl LITE und IMD-Konfigurationssoftware



HeiTel VideoGateway,  
z.B. CamDisc VG 10



RS 485



Interfacebox  
IF 485

Internet

Plattformunabhängige Live-Bildübertragung und Kamerafernsteuerung über handelsübliche PC-, Smartphone- und PDA-Web-Browser

Bedien- und Alarmverifikationssoftware verfügbar als CamControl Android, CamControl iPhone und CamControl Windows Phone

Bedien-, Alarmverifikations- und Konfigurationssoftware für Einzelplatzanwendungen

Bedien-, Alarmverifikations- und Konfigurationssoftware für Einzelplatzanwendungen  
MultiSite-Funktionalität

### Web-Browser



### CamControl App



### CamControl LITE



### CamControl PRO



[GSM]

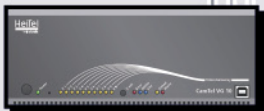
[PSTN]

[ISDN]

[HSCSD]

[POTS]

### CamTel VG



### CamServer VG 2c



### CamDisc VG 2c



### CamDisc VG 2s



Digitales Bildübertragungssystem für 4 oder 10 Kameras

Video Server mit lokaler Aufzeichnung für 1 Analog- und 1 IP-Kamera oder 2 IP-Kameras

Digitales Bildübertragungssystem mit lokaler Langzeitaufzeichnung für 2 Kameras

Video-Server mit lokaler Langzeitaufzeichnung für 2 Kameras

Digitales Bildübertragungssystem für 2 Kameras



## Beobachten

ations-  
oftware für  
ngen mit  
tät

Video-Wall-Software zur Darstellung von bis zu 64 Live-Videostreams mit frei definierbarem Layout auf bis zu 4 Monitoren sowie Zugriff auf die lokalen Bildarchive der angebotenen VideoGateways und Ereignisaufschaltung von Motionevents

## D



### CamControl MV



### CamControl PLAYER



HeiTel-Bildarchiv

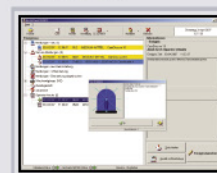
## Dokumentieren

Autarke Leitstellenlösung mit **CamControl Event SERVER** mit bis zu 50 Bedienplätzen **CamControl CLIENT** und **Event CLIENT** in managementtool mit dynamischer Alarm Alarmdatenbank und interaktiver Lage von HeiTel

### Event Management System EMS

Event CLIENT

CamControl CLIENT



EMS SERVER

[TCP/IP]

[EDGE]

[HSPA]

[DSL]

[LAN]

[GPRS]

[CDMA]

### CamDisc SVR



### CamDisc VG



### CamDisc VG HNVR



### Cam4mobile VG 2c



### Cam4n



digiales Bildübertragungs-  
system mit lokaler Langzeit-  
aufzeichnung für 4 oder 10  
Kameras

Digitales Bildübertragungs-  
system mit lokaler Langzeit-  
aufzeichnung für 1 Analog-  
und 1 IP-Kamera oder 2 IP-  
Kameras

Hybrides Bildübertragungs-  
system mit lokaler Langzeit-  
aufzeichnung für den  
gemischten Betrieb von bis zu  
10 Analog- oder IP-Kameras

Schockfestes Bildaufzeichnungs-  
und Übertragungssystem für  
den mobilen Einsatz für 2  
Kameras

Schockfestes  
und Über-  
den mobi-  
10 Kamer

## rmieren

## Aufzeichnen

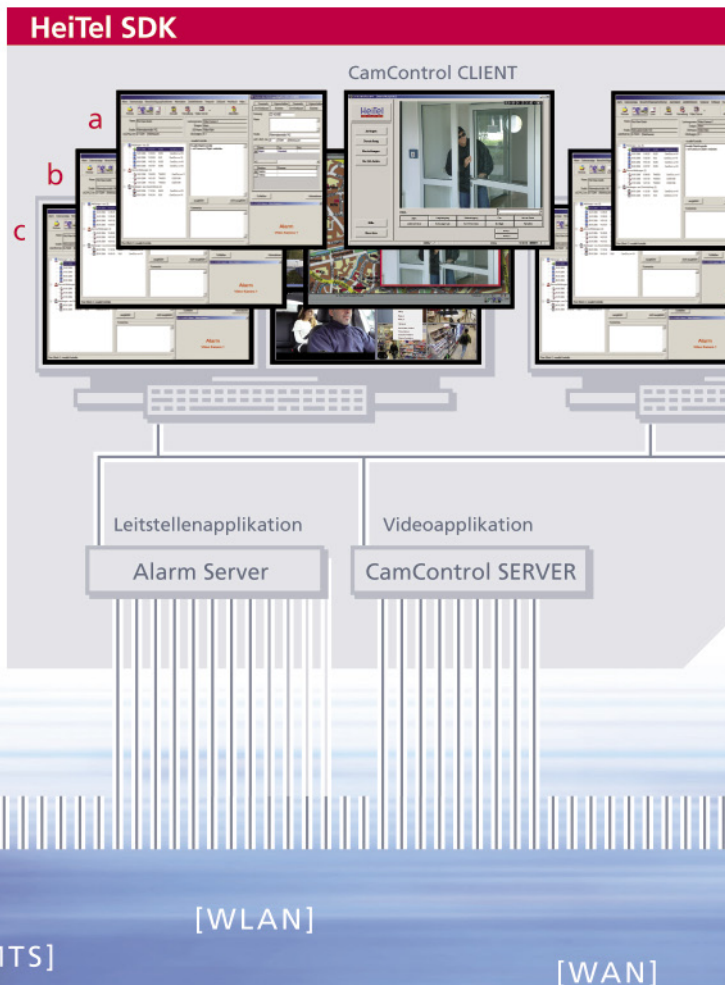
## Übertragen

## Auswerten

ol **SERVER** und  
en bestehend aus  
inklusive Alarm-  
nbearbeitung,  
planverwaltung

Das HeiTel SDK (Software Development Kit) ermöglicht die empfangsseitige Integration von HeiTel-Bildsendern in die Leitstellensoftware von Fremdherstellern

- a) mit **CamControl SERVER** und **CamControl CLIENT** oder
- b) mit **CamControl SERVER** und Videointegration von Fremdherstellern. Alternativ: Integration über Web API.
- c) mit **CamControl MultiClient**



mobile VG



tes Bildaufzeichnungs-  
tragungssystem für  
len Einsatz für 4 oder  
as

CIO Adapter



Externer Ein-/Ausgangsadapter  
mit bis zu 50 zusätzlichen  
sabotageüberwachten  
Steuereingängen und 8 Relais

IMD-Bewegungsmelder



Hochleistungs-Passiv-Infrarot-  
Bewegungsmelder für den  
Außeneinsatz zur Detektion und  
Meldung von Ereignissen

## Protokollieren

## Anwendungsbeispiele für HeiTel VideoGateways

Die hier aufgeführten Anwendungen sind lediglich ein Auszug aus bereits erfolgreich realisierten Anwendungen.

Die hier aufgeführten Anwendungen sind lediglich ein Auszug aus bereits erfolgreich realisierten Anwendungen.	Stationär							Mobil		
	CamTel VG 4/10	CamServer VG 2c	CamDisc VG 2c	CamDisc VG 2s	CamDisc VG/SVR 4/10	CamDisc VG 4s/10s	CamDisc VG HNVR	Cam4mobile VG 2c	Cam4mobile VG 4	Cam4mobile VG 10s
Filialisten	■	■	■	■	■	■	■			
Einzelhandel/Einkaufszentren	■	■	■	■	■	■	■			
Industrieanlagen/-Gebäude	■	■	■	■	■	■	■			
Windkraftwerke/Solarfarmen	■	■	■	■	■	■	■			
Autohäuser	■	■	■	■	■	■	■			
Schulen	■	■	■	■	■	■	■			
Museen/Galerien	■	■	■	■	■	■	■			
Bahnhöfe/U-Bahnstationen	■	■	■	■	■	■	■			
Juweliere	■	■	■	■	■	■	■			
Produktionsanlagen	■	■	■	■	■	■	■			
Versicherungen	■	■	■	■	■	■	■			
Banken					■	■	■			
Kasinos/Spielhallen							■			
Krankenhäuser	■	■	■	■	■	■	■			
Privathäuser	■	■	■	■	■	■	■			
Parkhäuser/Firmenparkplätze	■	■	■	■	■	■	■			
Straßenüberwachung	■	■	■	■	■	■	■			
Tankstellen	■				■	■				
Geldausgabeautomat		■	■							
Baustellen		■	■							
Aufzüge		■	■							
Foyerüberwachung	■	■	■	■	■	■	■			
Parkscheinautomaten		■	■							
Mobilfunkmasten	■				■	■	■			
Recyclinganlagen	■	■	■	■	■	■	■			
Pfand- und Leihhäuser	■	■	■	■	■	■	■			
Verdeckt (lautlos)		■	■	■						
mit einem 3rd Party DVR	■									
Straßenbahnen									■	■
Geldtransporter								■	■	■
Busse (ÖPNV)									■	■
Motorräder (z.B. Polizei)								■		
Polizeifahrzeuge								■	■	
Fähren								■	■	■



# Konfigurieren, Beobachten, Verifizieren, Dokumentieren, Auswerten ...

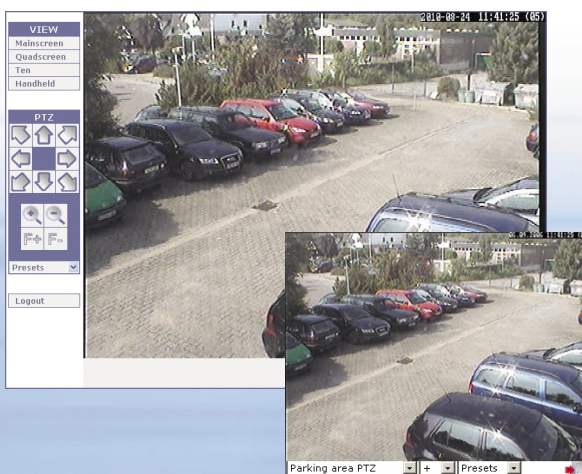
... sind die Kernfunktionen der CamControl Software-Produktfamilie, die maßgeschneiderte Lösungen für Einzelplatzanwendungen mit optionaler Multi-Site-Unterstützung, bis hin zu anspruchsvollen Leitstellenapplikationen mit Multi-User-Funktionalität bereit hält. Dabei hat der Leitstellenbetreiber die Wahl zwischen autarkem Videomanagement mit datenbankgestützter Alarmverwaltung für mehrere Bediener oder einer in übergeordnete Leitstellensysteme integrierbaren Lösung, die über

den empfangsseitig installierten CamControl SERVER jeden HeiTel-Bildsender unabhängig von Alter und Funktion direkt mit der übergeordneten Leitstellensoftware verbindet. Traditionell hat HeiTel die langjährig erprobte Einfachheit der Bedienung auch bei der Entwicklung der neuen Bedienoberflächen und Menüfunktionen konsequent fortgesetzt, um dem Bediener durch unmissverständliche Menüs die Arbeit trotz komplexer Technologie zu erleichtern.

## CamControl Apps- CamControl Android, CamControl iPhone und CamControl Windows Phone

Bedien- und Alarmverifikationssoftware für Smartphones und PDA's bzw. iPhone, iPad and iPod touch

- Live-Bildübertragung mit Kameraumschaltung und 4-stufiger Justierung der Bildqualität für schnellere Bildfolge
- Unterstützung von IP-Kameras mit bis zu 5 Megapixel
- Optimierte Darstellung für das iPad
- Bildarchiv-Auswertung mit Suchkriterien (Datum, Uhrzeit oder Ereignisauswahl)
- Übertragung von bis zu 12 Bildern/Sek. über HSPA-Verbindung
- Fernsteuerung von PTZ-Systemen (Schwenken, Neigen, Zoom, Fokus)
- Fernsteuerung von Relais für Schaltfunktionen (z. B. Licht, Schranke, Tür)
- Hinzufügen, Ändern und Löschen von Sendereinträgen
- Einfache Installation und intuitives Bedienen
- Kommunikation: GPRS, EDGE, UMTS, HSPA, CDMA, WLAN (IEEE802.11)

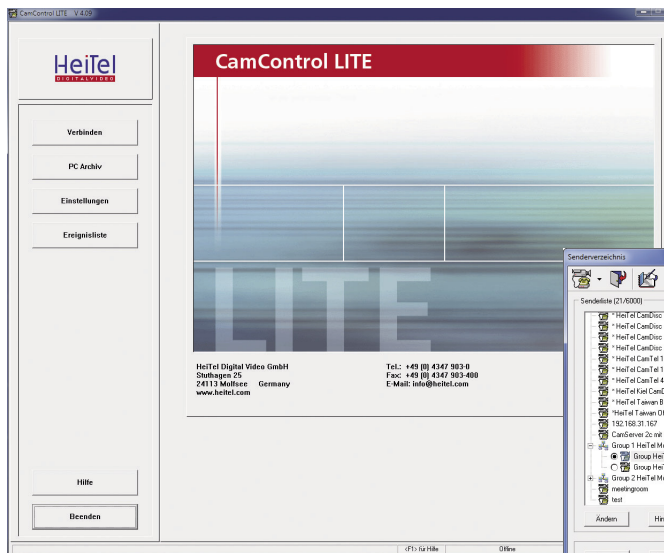


## Web-Browser Applikationen

Plattformunabhängige Live-Bildübertragung und Kamerafernsteuerung über handelsübliche PC-, Smartphone- und PDA-Web-Browser

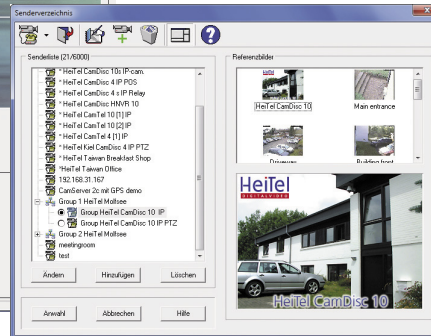
- Integrale Funktion von CamTel, CamServer, CamDisc, CamDisc HNVR und Cam4mobile
- Bis zu 4 Webserver-Verbindungen zusätzlich zu den max. 5 Standard-Verbindungen
- Optionaler Zugriffsschutz durch benutzerspezifische Passwortabfrage
- Steuerung der PTZ-Funktionalitäten Schwenken/Neigen, Zoom, Fokus sowie Ansteuerung von 9 Festpositionen
- Einzel- und Multibilddarstellung (4er, 10er) sowie displayoptimierte Darstellung für Handhelds
- Nutzt Standard-Browser Funktionen, daher keine ActiveX Elemente erforderlich
- Zusätzlich Web-API-Integration auf Basis von HTTP-Kommandos für Live-Bilddarstellung, PTZ- und Relaissteuerung
- Webserver Demo-Adresse: <http://webserver01.heitel.com> (Benutzername: demo, Passwort: demo)





## CamControl LITE

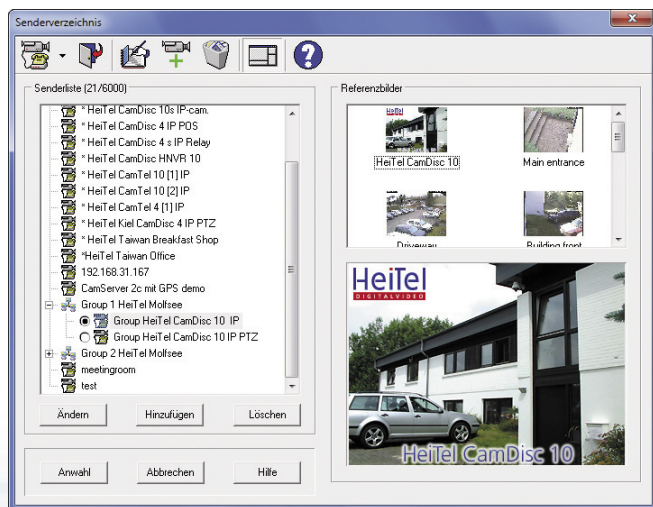
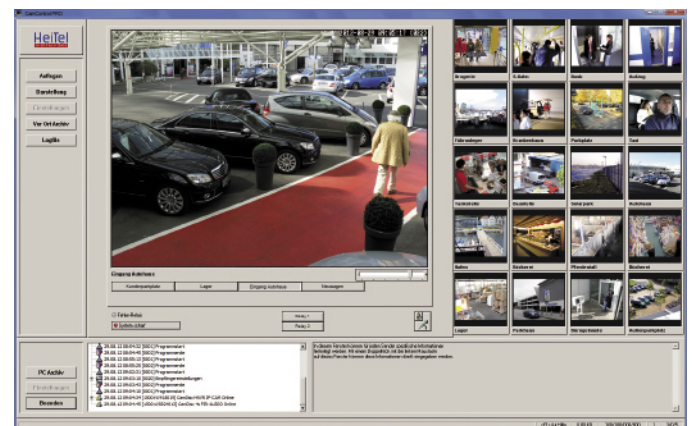
Bedien-, Alarmverifikations- und Konfigurationssoftware für Einzelplatzanwendungen



## CamControl PRO

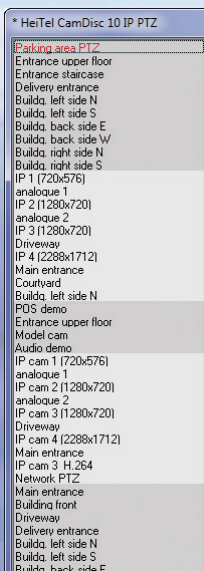
Bedien-, Alarmverifikations- und Konfigurationssoftware für Einzelplatzanwendungen mit MultiSite-Funktionalität

- Gleichzeitige Live-Bild-Darstellung von bis zu 21 örtlich getrennten Bildsendern
- Einblendung von senderspezifischen Infotexten
- Empfangsseitige Ereignisprotokollierung mit speziellen Erweiterungen für Leitstellenanwendungen
- Empfängerseitiger Audiomitschnitt
- Automatisches Löschen von Archivdaten nach einstellbarem Zeitraum



Empfangsseitige Konfiguration im Senderverzeichnis

Geräteübergreifende Kameraliste zur Kameraanwahl

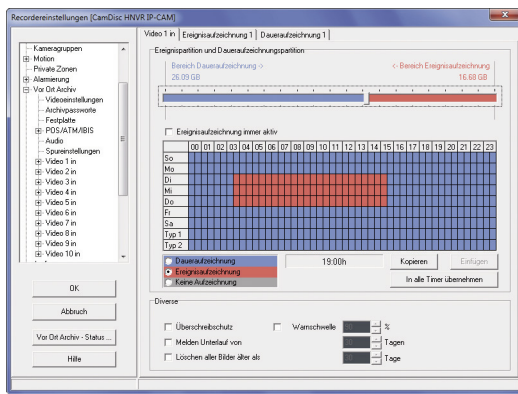


## Kaskadierung

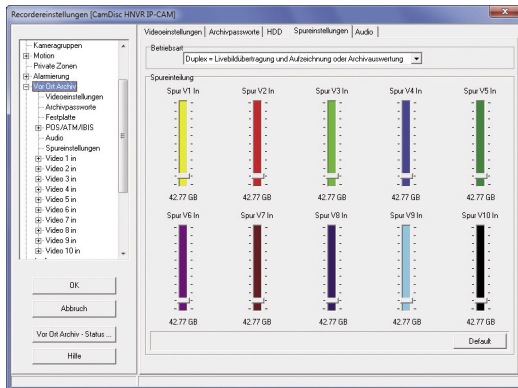
Virtuelle Gruppierung von HeiTel-Systemen zur Erweiterung der Videoeingänge und der logischen Zusammenführung örtlich getrennter Standorte

- Empfangsseitige Kaskadierung von bis zu 100 HeiTel-Systemen
- Intuitive Kameraanwahl über geräteübergreifende Kameralisten
- Einfache Konfiguration über das Senderverzeichnis der CamControl Software
- Unabhängig vom Übertragungsmedium und Installationsort
- Verfügbar mit CamControl LITE, CamControl PRO, CamControl MV oder EMS SERVER/CLIENT unter Verwendung von EMS Site Map
- Kompatibel zu CamTel, CamServer, CamDisc, CamDisc HNVR und Cam4mobile
- Keine zusätzlichen Kosten, da hardwareunabhängig

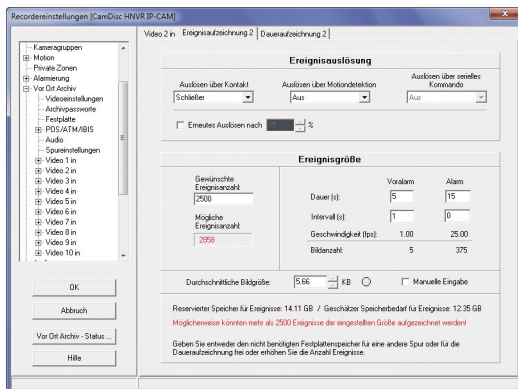




Kalendergesteuerte Aufzeichnung



Zuweisung der Festplattenkapazität



Parametrierung der Aufzeichnungskriterien

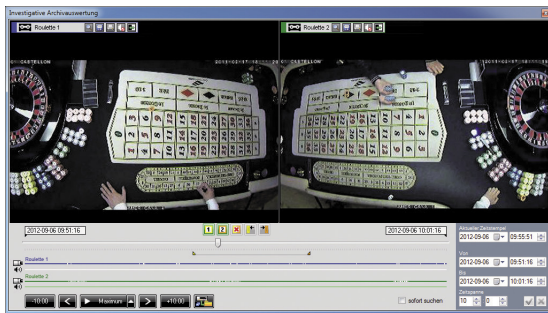
## Softwareeigenschaften CamControl LITE und CamControl PRO

- Intuitive Bedienung dank integrierter Referenzbildfunktion und raumsensitiver Kamerasuche
- Verwaltung von bis zu 6000 Bildsendern
- Unterstützung von IP-Kameras mit bis zu 5 Megapixel
- Empfangsseitige Kaskadierung von bis zu 100 HeiTel-Systemen
- Online-Auswertung von Voralarmszenen und Festplattenarchiven mit Vorschauabbildfunktion
- Automatischer Verbindungsaufbau durch senderseitige Alarmer, frei programmierbare Wachrundgänge und Call-Back-Funktion
- HTconnect® ermöglicht uneingeschränkter, aber sicheren Zugriff über das Internet auf Firewall-geschützte Video-Systeme (auch mit dynamischen IP-Adressen) in privaten Netzen. Zusätzlich kontrolliert HTconnect® permanent die Verfügbarkeit des gesamten Systems aus öffentlichem Netz, privatem Netz und Videosendern
- Gezielte Auswertung von Kassen-, GAA-, Tankstellen-, ZK- und Scanner-Daten und zugehörigen Bildarchiven (Suche z. B. nach Kasse, Datum/Zeit, Ware, Betrag)
- Automatische Abspeicherung aller empfangenen Videobilder im individuell konfigurierbaren PC-Empfangsarchiv
- Multi-Bilddarstellung mit automatischer Senderkennung
- Maßgeschneiderte Kamerafernsteuerung unter Berücksichtigung herstellerspezifischer Sonderfunktionen für alle gängigen Kamerafernsteuersysteme
- Benutzersensitive Passwortverwaltung mit individuell einstellbaren Bedienerrechten
- Darstellung von bis zu 5 Privacy Zones je Kamera
- Alle Gerätefunktionen verfügbar über IP-Netze (LAN/WLAN, Internet, DSL, GPRS, HSPA, CDMA, UMTS, EDGE) und Wahlverbindungen (PSTN/POTS, ISDN, GSM, HSCSD)
- Empfangsseitige Ereignisprotokollierung wichtiger Grundfunktionen
- Abwärtskompatibel zu allen bis heute installierten HeiTel-Bildsendern
- Mehrsprachige Bedienoberflächen für alle Standardprodukte: Deutsch, Englisch, Französisch, Italienisch, Spanisch u. a.

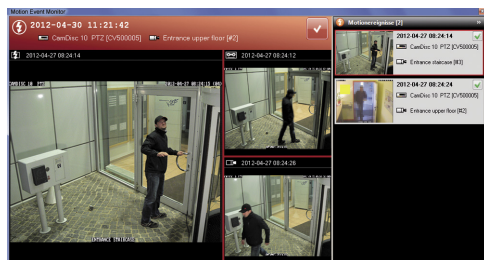
Freie Definition von Kameragruppen







Synchrone Wiedergabe von zwei Kameras mit Slider-Funktion



Ereignismonitor

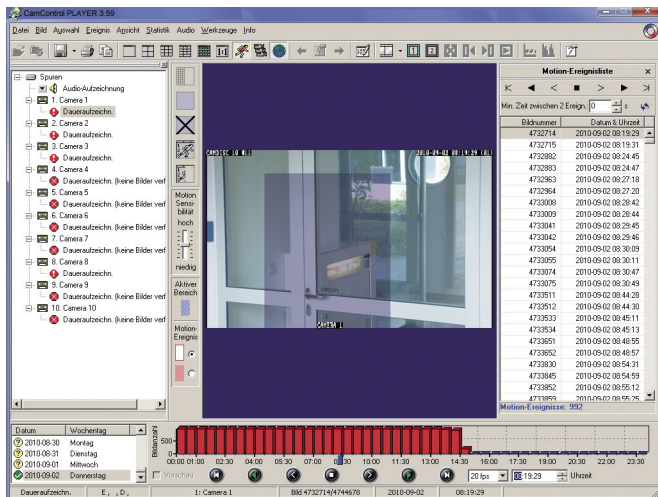


## CamControl MV

CamControl MV ist eine Software zur Darstellung von bis zu 64 IP-basierten Live-Videostreams von bis zu 64 Bildsendern mit frei definierbarem Layout auf bis zu 4 Monitoren

- Gleichzeitige Darstellung von bis zu 64 IP- und Analogkameras bzw. Live-Videostreams
- Operator-Management erlaubt das Hinzufügen, Bearbeiten und Löschen von Benutzern sowie die flexible Vergabe von Benutzerrechten
- Bis zu 64 gleichzeitige Verbindungen zu unterschiedlichen VideoGateways
- Bis zu 4 virtuelle Monitore mit individuellen Layoutprofilen können auf mehrere physikalische Bildschirme verteilt werden
- Vierstufige Anpassung der Livebildqualität von analogen Kameras
- Digitaler Zoom von Live- und Archivbildern für analoge und IP-Kameras, dabei maximal achtfache Vergrößerung des Bildausschnitts und Verschieben des Bildausschnitts durch Festhalten und Verschieben des Mauscursor
- Einfaches Erstellen individueller Monitorlayouts mit bis zu 64 Fenstern in unterschiedlichen Größen
- Automatische, bewegungssensitive optische und akustische Signalisierung in einem - im Ereignisfall automatisch eingeblendeten - Ereignismonitor inkl. detaillierter Ereignisliste und Videosequenzen
- Zeitsynchrone Wiedergabe bei individuell einstellbarer Wiedergabegeschwindigkeit von bis zu zwei Kameras aus unterschiedlichen Vor-Ort-Archiven

- Systemzustände und Funktionsprofile werden innerhalb der jeweiligen Kamerafenster signalisiert
- Automatisches Wiederverbinden bei fehlgeschlagenem Verbindungsaufbau oder Verbindungsverlust
- Kameraspezifische, visuelle und auditive Meldung von Ereignissen
- Aktivitätsüberwachung der dargestellten Kameras
- Zustandsabhängige, automatische Regulierung der Bildfolge
- Temporäre Investigativfenster
- Kameraspezifische Schnell-Suche mit Slider-Funktion
- Schnell-Suche in zwei Kamerafenstern gleichzeitig
- Zeitgesteuerte Umschaltung zwischen Multi-View-Darstellungsprofilen
- Intuitive Bedienung und Steuerung von PTZ-Kameras
- Fernschaltung von Relais über Schaltflächen im Kamerafenster
- Geringe Netzwerkbelastung durch HTcompress®
- Online-Auswertung des Vor Ort Archives
- Netzwerkbasierende, digitale Kreuzschienenfunktion
- Druck- und Exportoption von einzelnen Archivbildern in den Bildformaten JPG oder Bitmap
- Audio-Unterstützung im Livebildbetrieb sowie in der investigativen Archivauswertung
- Export von Bild- und Audioarchivdaten über die investigative Archivauswertung
- Optionaler Passwort-Schutz der Exportarchive, sowie umfangreiches Benutzermanagement



## CamControl PLAYER

Wiedergabe- und Auswertesoftware für CamServer-, CamDisc-, CamDisc HNVR- und Cam4mobile-Aufzeichnungen und PC-Archive

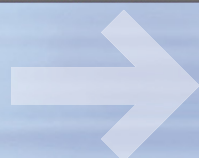
- Integraler Bestandteil von CamControl LITE, CamControl PRO, CamControl CLIENT
- Geräteunabhängige Auswertung von CamServer-, CamDisc-, Cam4mobile-Wechselplatten über externen USB-Adapter
- Online-Auswertung der Vor-Ort-Archive mit vollem Funktionsumfang bei TCP/IP-Verbindungen möglich
- Vielseitige Wiedergabe- und Suchfunktionen mit Videosequenz-, Einzelbildzugriff und integrierter Smart-Search-Funktion
- Gezielte Auswertung von Kassen-/GAA-/Tankstellen-/ZK-/Scanner-Daten und zugehörigen Bildarchiven (Suche z.B. nach Kasse, Datum/Zeit, Ware, Betrag)
- Zeitsynchrone Multi-Bildwiedergabe vorwärts und rückwärts auch im Differenzbildmodus
- Grafische Analyse mit direktem Bildzugriff über einstellbare Zeitachse zur schnellen Bildsuche
- Umfangreiche Bildexportfunktionen für Einzelbilder und Videosequenzen (BMP, JPEG, AVI, HeiTel-Format, Bildausdruck)
- Manipulationsschutz durch integrierte Bildauthentizitätsprüfung von CamServer-, CamDisc-, CamDisc HNVR- und Cam4mobile-Aufzeichnungen und PC-Archiven

## CamControl MultiClient

Netzwerkbasierte, integrierbare Mehrplatzlösung für Notruf- und Serviceleitstellen. Bedienplatzlösung mit einer frei definierbaren Anzahl von CamControl MultiClients zur Anzeige von mehreren Videostreams pro Arbeitsplatz sowie einer skalierbaren CamControl SERVER-Architektur zur interaktiven Überwachung von bis zu 3.200 Objekten gleichzeitig.

- Empfangene Videostreams können einem beliebigen CamControl MultiClient zugewiesen werden (bis zu 9 Streams/Arbeitsplatz)
- Bis zu 800 CamControl MultiClients und 64 CamControl SERVER können in die Leistungssoftware von Drittanbietern über die maßgeschneiderte, TCP/IP-basierte Schnittstelle von HeiTel oder auch über den HeiTel Connection Dialer integriert werden
- Der auf Notruf- und Serviceleitstellen zugeschnittene Funktionsumfang des CamControl MultiClient inkl. Videomanagement sowie Steuer- und Überwachungsfunktionen garantieren minimalen Integrationsaufwand
- Automatische Überwachung aller IP-basierten Verbindungen zu HeiTel-VideoGateways bei Verwendung des optionalen HTconnect® Surveillance Server
- Betrieb, Alarmverifikation und Konfiguration für beliebig viele Videosender
- Bidirektionale Audiokommunikation für ausgewählte Objekte pro CamControl MultiClient
- Onlineauswertung von Voralarmsequenzen und Festplattenarchiven mit Vorschaubildfunktion

- Automatische Abspeicherung aller empfangenen Videobilder im zentralen Empfangsarchiv
- Multibilddarstellung mit automatischer VideoGateway-Erkennung
- Maßgeschneiderte Kamerafernsteuerung (PTZ) unter Berücksichtigung herstellerspezifischer Funktionen für über 40 Kameramodelle
- Steuerung von bis zu 10 Relais pro VideoGateway zur Bedienung von Beleuchtung, Schranken etc.





# Die HeiTel-Leitstellenphilosophie

## Professionelle Lösungen für das Videoalarmmanagement

HeiTel Digital Video zählt zu den wenigen, weltweit operierenden Videoüberwachungstechnik-Herstellern, die ihre Produkte konsequent für die Anwendung in Notruf- und Serviceleitstellen entwickeln. Wir optimieren unser Videoalarmmanagement für den

Zentralisten und Bediener unserer Empfangssoftware und kommunizieren deshalb eng mit Leitstellenbetreibern und den Dachverbänden der Videoüberwachungstechnik. Allein in Deutschland arbeiten über 300 Wachzentralen bereits mit HeiTel-Software.



### Alarm-Verifikation

- Alarm/Fehlalarm-Benachrichtigung
- 4-fach Alarm-Bilddarstellung mit Alarm-Sequenz
- Live-Bilder
- Videoaufzeichnung
- Voralarm-Bilder
- Alarm-Benachrichtigung per E-Mail mit Alarm-Bild
- Smart Search

### Health-Check-Funktionen

- Videosignal-Ausfallerkennung
- Spray-Detektion
- Kamera-Verdrehschutz
- IP-Leitungsüberwachung
- HTconnect® (sichere IP-Verbindung)
- Festplatten-Fehlererkennung
- Stromausfallerkennung
- Routineanruf

### Video-Intervention

- Live-Bilder
- PTZ-Steuerung
- Bi-direktionale Audioübertragung (Full Duplex)
- Relais-Fernsteuerung

### Service-Funktionen

- Scharf-/Unschärf-Kontrolle
- Automatische Wächterrundgänge
- Referenzbilder
- Export-Datenbank für Rechnungswesen
- Ereignis-Analyse
  - Alarm-Reaktionszeit
  - Alarm-Bearbeitungszeit







## Event Management System EMS

Autarke Leitstellenlösung mit mehreren Bedienplätzen bestehend aus CamControl CLIENT und Event CLIENT inklusive Alarmmanagementtool mit dynamischer Alarmbearbeitung und Alarmdatenbank von HeiTel

- MultiSite-Funktionalität zur gleichzeitigen Verbindung mit bis zu 50 Objekten
- HTconnect® ermöglicht uneingeschränktem, aber sicheren Zugriff über das Internet auf Firewall-geschützte Video-Systeme (auch mit dynamischen IP-Adressen) in privaten Netzen. Zusätzlich kontrolliert HTconnect® permanent die Verfügbarkeit des gesamten Systems aus öffentlichem Netz, privatem Netz und Videosendern
- Bedienung, Alarmverifikation und Konfiguration für beliebig viele Bildsender
- Unterstützung von IP-Kameras mit bis zu 5 Megapixel
- Integriertes, mehrstufiges Lageplanmanagementtool zur interaktiven Bedienung und Anzeige wichtiger Grundfunktionen
- Einstellbare Gültigkeitsdauer der Benutzerpasswörter
- Serviceoption zur Kundenpasswortauthentifizierung
- Kundenspezifische Ereignismeldung auf globaler und kundenspezifischer Ebene
- Erweiterte, farbliche Darstellung zur Kennzeichnung von Ereignissen und/oder Senderprioritäten
- Empfangsseitige Ereignisprotokollierung wichtiger Grundfunktionen wie Benutzeraktionen, bedienerspezifische Einträge, Alarme, technische Alarmierungen etc.
- Komplette Datenbanksuche, z. B. nach Datum, Uhrzeit, Kunde und objektspezifischen Kriterien mit maßgeschneiderten Auswertefunktionen für Ereignisse und Bildsequenzen
- Alarmspezifische Maßnahmenpläne auf Kunden-, Standort- und Senderebene mit E-Mail-Benachrichtigung durchgeführter Maßnahmen

- Integrierte Protokoll- und Dokumentationsfunktionen mit Berichts- und Listendruck der Protokolle sowie E-Mail-Funktion zum Versenden von Protokollen und Alarmberichten
- Stammdatenbank für Kunden-, Standort- und Senderdaten, Standardtexte, Maßnahmenpläne und Ansprechpartner bei Polizei, Feuerwehr, Ärzten und Errichtern
- Vollautomatische Wächterrundgänge, individuell und objektspezifisch konfigurierbar
- Dezentrale Pflege der Stammdatenbank sowie Administrierung der Zugriffsrechte für Bediener
- Intuitive Bedienung dank kategorisierter Baum- und Listenansicht sowie frei definierbarer Kameragruppen
- Online-Auswertung von Voralarmsequenzen und Festplattenarchiven mit Vorschaubildfunktion
- Automatischer Verbindungsaufbau durch senderseitige Alarme, frei programmierbare Wachrundgänge und Rückruf-Funktion
- Automatische Abspeicherung aller empfangenen Videobilder im zentralen Empfangsarchiv
- Maßgeschneiderte Kamerafernsteuerung (PTZ) unter Berücksichtigung herstellerspezifischer Sonderfunktionen für alle gängigen Kameramodelle
- Steuerung von bis zu 10 Relais pro Objekt zur Bedienung von Beleuchtung, Schranken etc.
- Benutzersensitive Passwortverwaltung mit individuell einstellbaren Bedienerrechten
- Alle Gerätefunktionen verfügbar über IP-Verbindungen (LAN/WLAN, Internet, DSL, GPRS, EDGE, UMTS, HSPA, CDMA) und Wählverbindungen (PSTN/POTS, ISDN, GSM, HSCSD)
- Abwärtskompatibel zu allen bisher installierten HeiTel-Bildsendern
- Mehrsprachige Bedienoberfläche

## Optionale Erweiterungen:

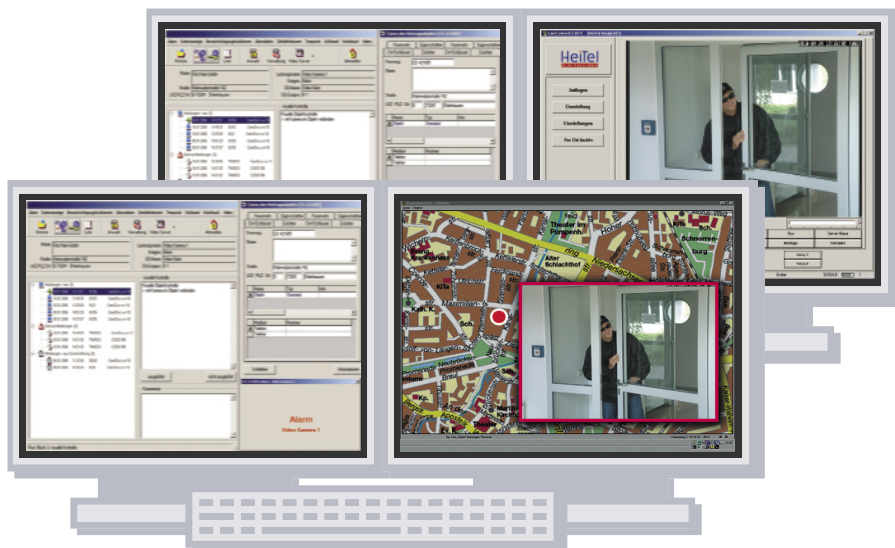
### EMS TAPI

EMS TAPI ermöglicht den Anschluss des EMS an eine vorhandene, kompatible Telefonanlage und damit die Vereinfachung und Fehlerreduzierung bei der Telekommunikation (z. B. automatische Anwahl).

### EMS Site Map

EMS Site Map ist eine mehrstufige Lageplanverwaltung und erlaubt den gezielten Zugriff auf einzelne Kameras oder Bildsender über eine interaktive grafische Benutzeroberfläche. Es können objektbezogene und objektübergreifende kartographische Vorlagen, Lagepläne oder Fotografien integriert werden.





### Integration von HeiTel-Videochnik in Alarmmanagementsysteme

Die Video-Aufschaltung ist für viele NSL's zu einem wichtigen Thema geworden, denn mit neuen, videobasierenden Dienstleistungen eröffnen sich auch neue Geschäftsfelder. Neben der visuellen Alarmverifikation und Alarmvorprüfung sind z. B. automatische Wächterrundgänge, Fernsteuerungen, Analyse von Videoaufzeichnungen oder die aktive Video-Intervention mit Hilfe von Audio-Übertragung möglich.

Die Integration von Videotechnik in bestehende Alarmmanagementsysteme ermöglicht die Bedienung über lediglich eine Systemoberfläche sowie die gewerkeübergreifende Verwaltung von Systemdaten und Objektinformationen in einer zentralen Datenbank. Die Möglichkeiten dafür reichen von den standardisierten Systemschnittstellen und der Web API (Application Programming Interface) der HeiTel-VideoGateways bis zur Integration von HeiTel-VideoSERVERn in Alarmmanagementsysteme und Leitstellensoftware mit Hilfe des HeiTel SDK (Software Development Kit).

### HeiTel SDK

Das HeiTel SDK besteht aus dem CamControl SERVER und der CamControl CLIENT Software und ermöglicht die empfangsseitige Integration von HeiTel-VideoGateways in die Leitstellensoftware von Fremdherstellern.

Der CamControl SERVER ist eine leistungsfähige Videoempfangseinrichtung, die über eine TCP/IP-basierende Schnittstelle in die Leitstellensoftware integriert wird. Die Integration kann unter Einsatz der CamControl CLIENT Software mit extrem geringem Entwicklungsaufwand durchgeführt werden, da die Bedienoberfläche für die Videofunktionalität in vollem Funktionsumfang bereits zur Verfügung steht. Darüber hinaus sorgen kostenlose Softwareupdates für eine stete Erweiterung der Leistungsmerkmale der HeiTel-Systeme, ohne dass die übergeordnete Managementsoftware angepasst werden muss.

Alternativ können die Videofenster statt mit der CamControl CLIENT Software mit einer herstellerspezifisch entwickelten Oberfläche dargestellt werden.



Systemübergreifende Integration über Web API

### HeiTel Web API

Die HeiTel Web API, mit der alle HeiTel-VideoGateways ausgestattet sind, ist eine Programmierungs-Schnittstelle auf Basis des Hypertext Transfer Protokolls (http). Die Schnittstelle ermöglicht das Abfragen von Live-Bildern sowie die Auswertung von Archivbildern. Zusätzlich können über die Web API Systemzustände abgefragt und Gerätefunktionen - wie beispielsweise die PTZ-Steuerung von Dome-Kameras oder das Schalten der internen Relais - gesteuert werden. Für die Nutzung der Web API wird eine IP-Verbindung der Fremdapplikation zum HeiTel-Videosystem vorausgesetzt. Die HeiTel Web API ermöglicht die freie Programmierung kundenspezifischer Anwendungen auf der Basis des http.



# HeiTel-Verfahren.

## Lösungsorientiert. Effizient.

## Produktübergreifend.

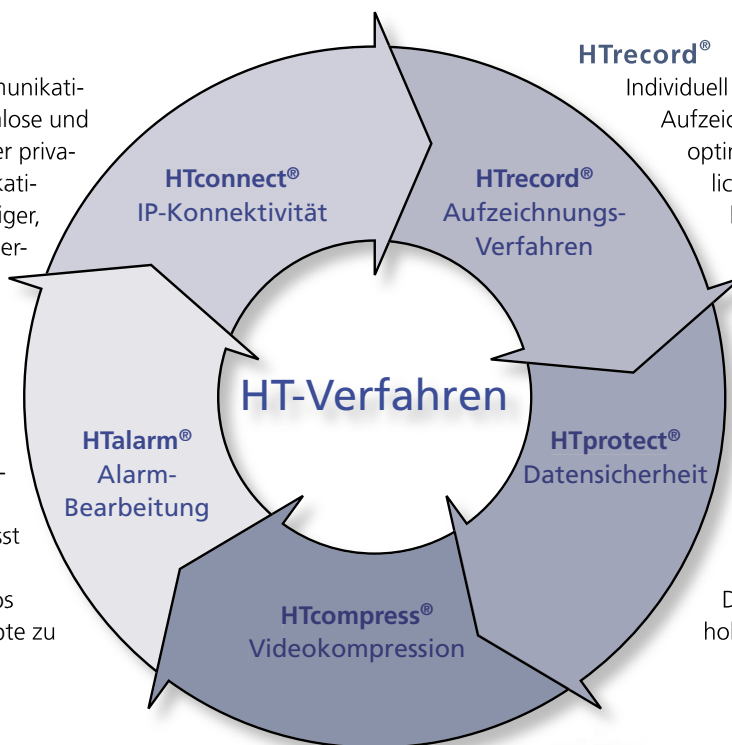
HeiTel hat in seiner langjährigen Firmengeschichte zahlreiche Verfahren entwickelt, um kundenseitige Anforderungen unter strenger Einhaltung sicherheitstechnischer Aspekte produktübergreifend zu standardisieren.

### HTconnect®

Intelligente und innovative Kommunikationstechnologie, die eine problemlose und sichere Einbeziehung vorhandener privater und öffentlicher IP-Kommunikations-Infrastrukturen bei gleichzeitiger, permanenter IP-Verfügbarkeitsüberwachung erlaubt.

### HTalarm®

HeiTel-VideoGateways verfügen über verschiedene Systemschnittstellen und logische Funktionen, die als HTalarm® zusammengefasst sind. HTalarm® ermöglicht es, HeiTel-VideoGateways problemlos in umfassende Sicherheitskonzepte zu integrieren.



### HTrecord®

Individuell und intuitiv einstellbares Aufzeichnungsverhalten, das eine optimale Anpassung an unterschiedliche, objektspezifische Rahmenbedingungen ermöglicht.

### HTprotect®

Datenschutz, Datensicherheit und Manipulationsschutz sind unverzichtbare Kriterien für professionelle Videoüberwachungstechnik. Durch HTprotect® werden diese hohen Ansprüche erfüllt.

### HTcompress®

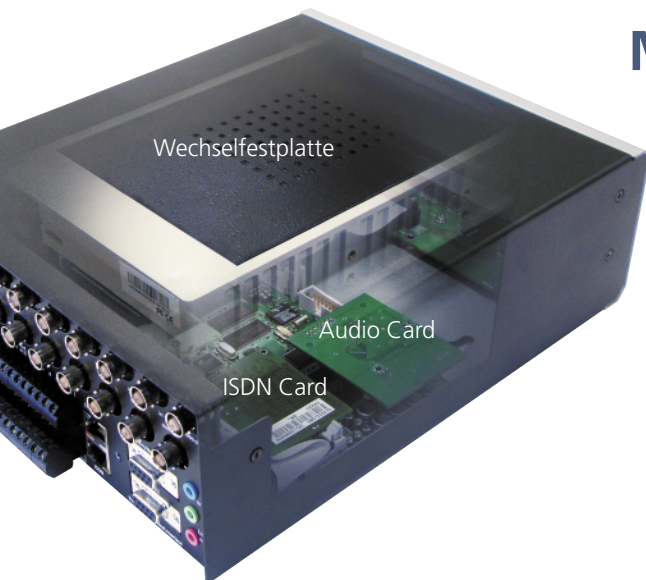
Hocheffizientes, bewährtes und qualitätsoptimiertes Kompressionsverfahren. HTcompress® erlaubt eine drastische Reduzierung des Datenvolumens und gewährleistet eine hohe Bildqualität und Detailtreue der abgespeicherten und übertragenen Bilder. HTcompress® hat gegenüber anderen, modernen Kompressionsverfahren den Vorteil, dass auch bei hohen Bewegungsanteilen die Detailschärfe erhalten bleibt.



**heitel.com**



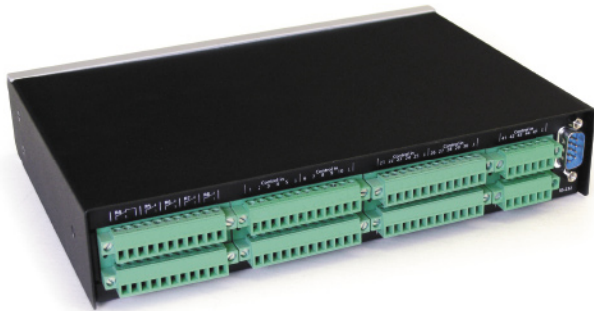
# Modulares Design.



Wechselfestplatte

Audio Card

ISDN Card



CIO Adapter

## Festplatten und Zubehör

- Wechselfestplatten für CamDisc VG mit bis zu 2 TB, vormontiert im Einbaurahmen
- Wechselfestplatten für Cam4mobile mit bis zu 1 TB, vormontiert im Einbaurahmen
- PC-Kit CamDisc USB: Externer USB-Adapter zur geräteunabhängigen Auswertung von CamDisc-Wechselfestplatten

## Einbaumodule

- HYBRID Card: Modul zum Anschluss von bis zu vier analogen Kameras an CamDisc HNVR
- Audio Card: Audio-Modul zur bidirektionalen Audio/Sprachübertragung und -Aufzeichnung
- ISDN Card: ISDN-Modul mit S0/I.430-Schnittstelle zur Übertragung über 1 B-Kanal
- PSTN Card: MODEM-Modul zum Einsatz an analogen Wählschlüssen
- 3G/GPS Modul

## Externe Adapter

- DFÜ-Adapter und Router (ISDN, UMTS/3G, GSM) zur Integration in öffentliche und private Netze
- CIO Adapter: Bis zu 50 zusätzliche Steuereingänge und 8 Relaiskontakte
- IBIS Adapter: Zum Anschluss von Cam4mobile an ein integriertes Bordinformationssystem (IBIS)

## Montage-Kits

- 2 HE Einbausatz für die 19"-Montage von einem bzw. zwei Geräten der VG-Serie, CamDisc VG HNVR und Cam4mobile VG
- 1 HE Einbausatz für die 19"-Montage von einem 1 HE-Gerät (CamServer, CIO Adapter)
- CamMount Kit: Einbausatz für die Horizontal- und Vertikalmontage im Fahrzeug sowie zur Zugentlastung eines Cam4mobile oder eines Gerätes der SVR/HNVR-Serie
- Montageplatte für den CamServer VG 2c

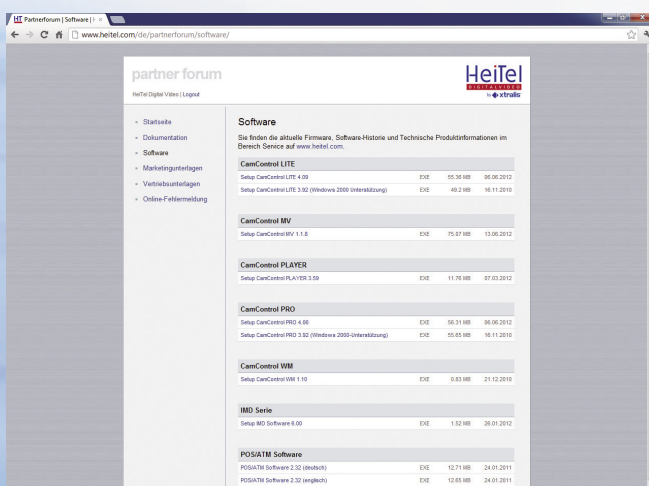
## Hotline

- Erreichbar unter +49 (0)4347 903 351 oder über [support@heitel.com](mailto:support@heitel.com)

## Partnerforum

- Voll-Software, Technische Dokumentation, Vertriebs- und Marketing-Material. Verfügbar rund um die Uhr auf [www.heitel.com](http://www.heitel.com)
- Support-Formular  
Nutzen Sie unser Formular zur Online-Fehlermeldung

# Support.



Partnerforum



Xtralis Headquarter Germany  
HeiTel Digital Video GmbH  
Stuthagen 25  
24113 Molfsee  
Deutschland  
Tel. +49 (0)4347 903-0  
Fax +49 (0)4347 903-400  
info@heitel.com  
www.heitel.com  
www.xtralis.de

Die Anwender-Broschüre „Mehr als Aufzeichnen. Schäden verhindern.“  
können Sie bei [marketing@heitel.com](mailto:marketing@heitel.com) bestellen.



 **heitel.com**